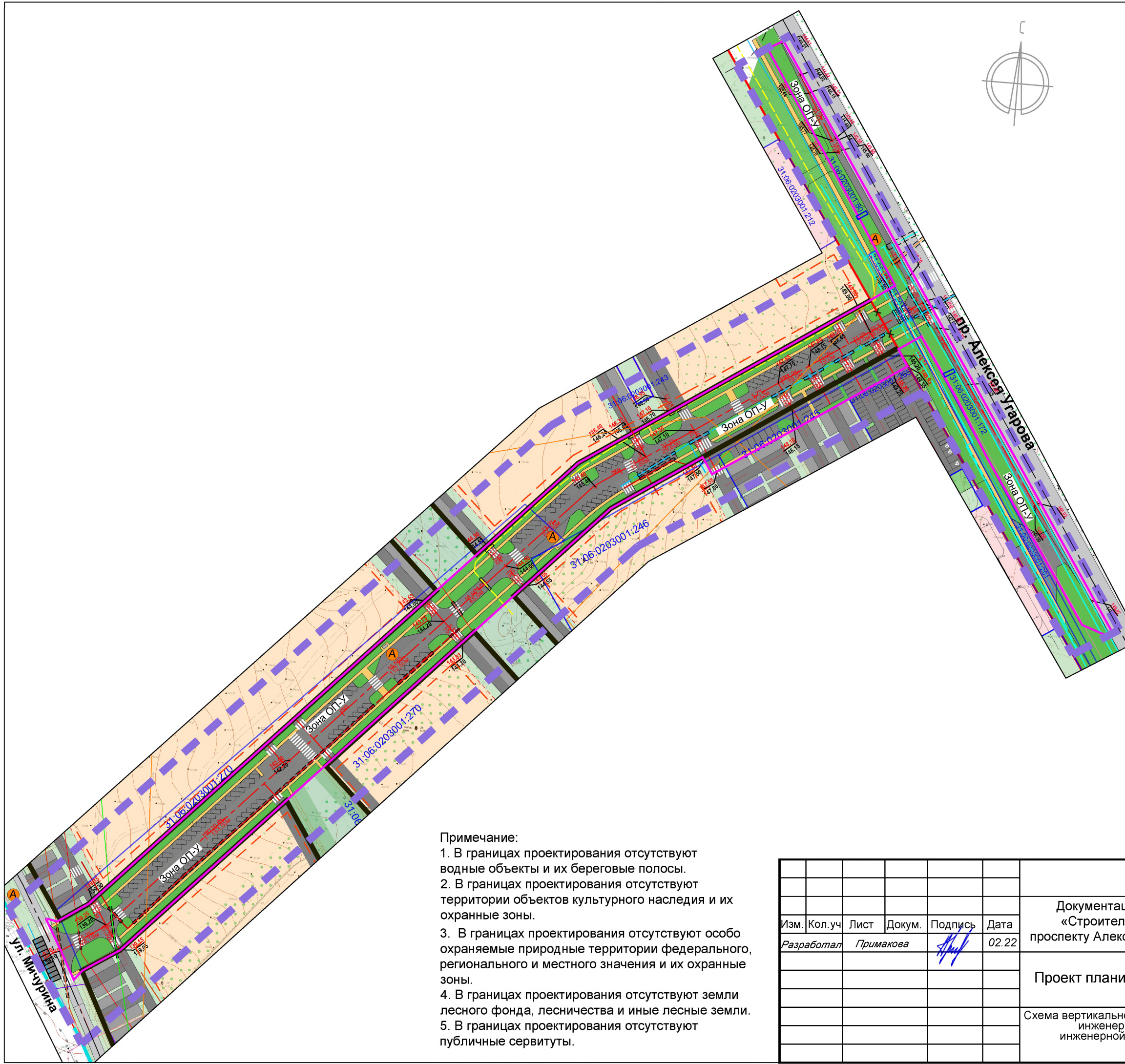


УСЛОВНЫЕ ОБОЗНАЧЕНИЯ:

	граница территории, в отношении которой разработана документация по планировке территории
	граница зоны планируемого размещения линейного объекта с номерами характерных точек
	оси существующих/планируемых элементов улично-дорожной сети
Границы существующих и планируемых элементов планировочной структуры:	
	31.06.0203001: границы и номера кадастровых кварталов
	31.06.0203001:270: границы и номера существующих сохраняемых земельных участков, прошедших государственный кадастровый учет
	существующие сохраняемые красные линии
	отменяемые сохраняемые красные линии
	устанавливаемые красные линии
	линия застройки (6 м, 3 м, 0 м)
Существующие и планируемые элементы улично-дорожной сети:	
	сохраняемые улицы, дороги, проезды
	планируемые улицы, дороги, проезды
	планируемые тротуары, пешеходные дорожки, направления движения пешеходов и велосипедистов
Организация движения транспорта и пешеходов:	
	направление движения транспорта по магистральной улице общегородского значения
	направление движения транспорта по жилым улицам (местным улицам)
	направление движения транспорта по основным проездам
	движение на перекрестке
	маршруты движения общественного транспорта
	остановки общественного транспорта
	основные линии движения пешеходов
	основные линии движения велосипедистов
	пешеходные переходы
	планируемые открытые стоянки (постоянное хранение автомобилей жителей, гостевые и приобъектные стоянки)
	планируемое озеленение улиц, дорог, проездов, стоянок
	планируемые зеленые насаждения общего пользования - скверы, бульвары
	территория планируемой многоэтажной жилой застройки
	территория существующих объектов делового, общественного и коммерческого назначения
	прочие территории
	Сечения поперечных профилей (поперечные профили показаны на листе 11)

- Примечание:**
1. В границах проектирования отсутствуют водные объекты и их береговые полосы.
 2. В границах проектирования отсутствуют территории объектов культурного наследия и их охранные зоны.
 3. В границах проектирования отсутствуют особо охраняемые природные территории федерального, регионального и местного значения и их охранные зоны.
 4. В границах проектирования отсутствуют земли лесного фонда, лесничества и иные лесные земли.
 5. В границах проектирования отсутствуют публичные сервитуты.

						158-21-22-ППМТ-2			
						Документация по планировке территории линейного объекта: «Строительство внутриквартальной дороги, примыкающей к проспекту Алексея Угарова в г. Старый Оскол Белгородской области»			
Изм.	Кол.уч	Лист	Докум.	Подпись	Дата	Проект планировки территории	Стадия	Лист	Листов
							ППТ	9	
Разработал <i>Примакова</i>						Схема организации улично-дорожной сети и движения транспорта, 1:2000		г. Старый Оскол	



УСЛОВНЫЕ ОБОЗНАЧЕНИЯ:

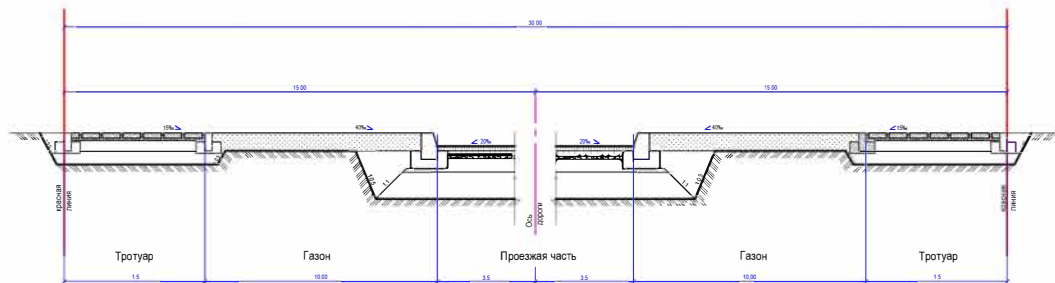
	граница территории, в отношении которой разработана документация по планировке территории
	граница зоны планируемого размещения линейного объекта с номерами характерных точек
	оси существующих/планируемых элементов улично-дорожной сети
Границы существующих и планируемых элементов планировочной структуры:	
	31.06.0203001: границы и номера кадастровых кварталов
	31.06.0203001:270: границы и номера существующих сохраняемых земельных участков, прошедших государственный кадастровый учет
	существующие сохраняемые красные линии
	отменяемые сохраняемые красные линии
	устанавливаемые красные линии
	линия застройки (6 м, 3 м, 0 м)
Существующие и планируемые элементы улично-дорожной сети:	
	сохраняемые улицы, дороги, проезды
	планируемые улицы, дороги, проезды
	планируемые тротуары, пешеходные дорожки, направления движения пешеходов и велосипедистов
	планируемые открытые стоянки (постоянное хранение автомобилей жителей, гостевые и приобъектные стоянки)
	планируемые остановки общественного транспорта
	планируемое озеленение улиц, дорог, проездов, стоянок
	планируемые зеленые насаждения общего пользования - скверы, бульвары
	территория планируемой многоэтажной жилой застройки
	территория существующих объектов делового, общественного и коммерческого назначения
	прочие территории
Вертикальная планировка территории:	
	16,66%: Уклон, в промилле
	45,0 м: Расстояние, в метрах
	144,50: Проектируемая отметка по оси проезжей части
	144,66: Существующая отметка по оси проезжей части

Проектируемые	Существующие	Инженерные сети и сооружения:
		Водопровод
		Канализация хозяйственно-бытовая
		Канализация ливневая
		Газопровод
		Тепловые сети
		Линии электропередачи напряжением 10кВ
		Линии электропередачи напряжением 0,4кВ
		Сети связи
		Защитные футляры существующих и проектируемых инженерных сетей

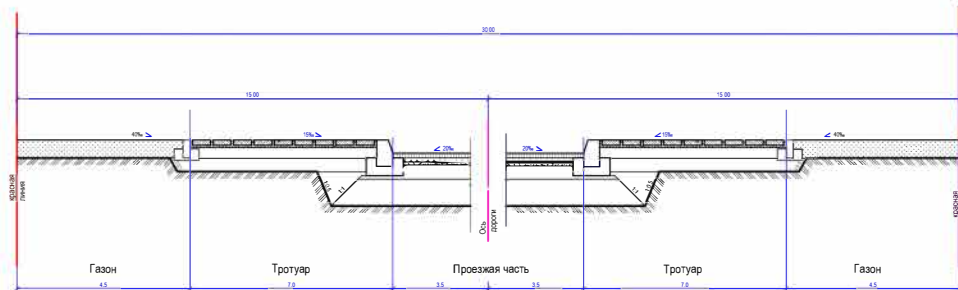
- Примечание:**
1. В границах проектирования отсутствуют водные объекты и их береговые полосы.
 2. В границах проектирования отсутствуют территории объектов культурного наследия и их охранные зоны.
 3. В границах проектирования отсутствуют особо охраняемые природные территории федерального, регионального и местного значения и их охранные зоны.
 4. В границах проектирования отсутствуют земли лесного фонда, лесничества и иные лесные земли.
 5. В границах проектирования отсутствуют публичные сервитуты.

						158-21-22-ППМТ-2			
						Документация по планировке территории линейного объекта: «Строительство внутриквартальной дороги, примыкающей к проспекту Алексея Угарова в г. Старый Оскол Белгородской области»			
Изм.	Кол.уч	Лист	Докум.	Подпись	Дата	Проект планировки территории	Стадия	Лист	Листов
							ППТ	10	
Разработал: <i>Примакова</i>						г. Старый Оскол			
						Схема вертикальной планировки территории, инженерной подготовки и инженерной защиты территории, 1:2000			

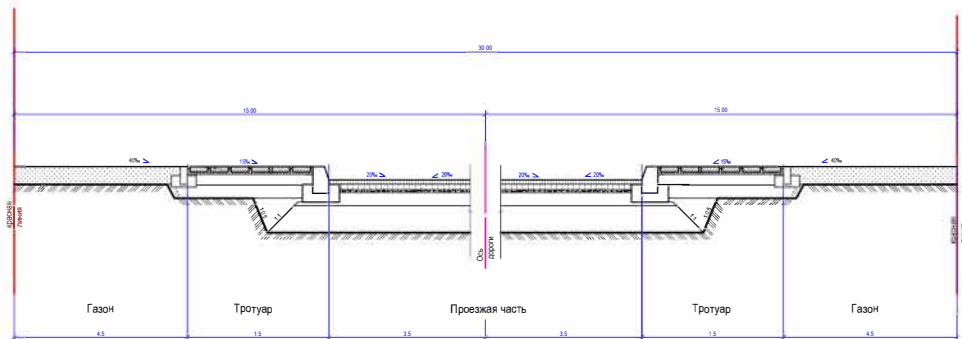
Тип 1 (1-1)



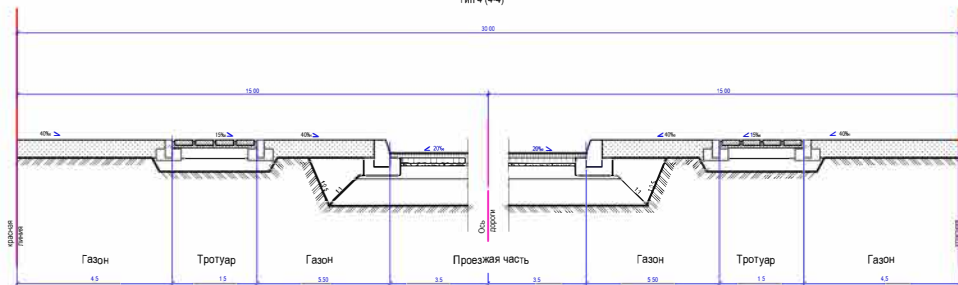
Тип 3 (3-3)



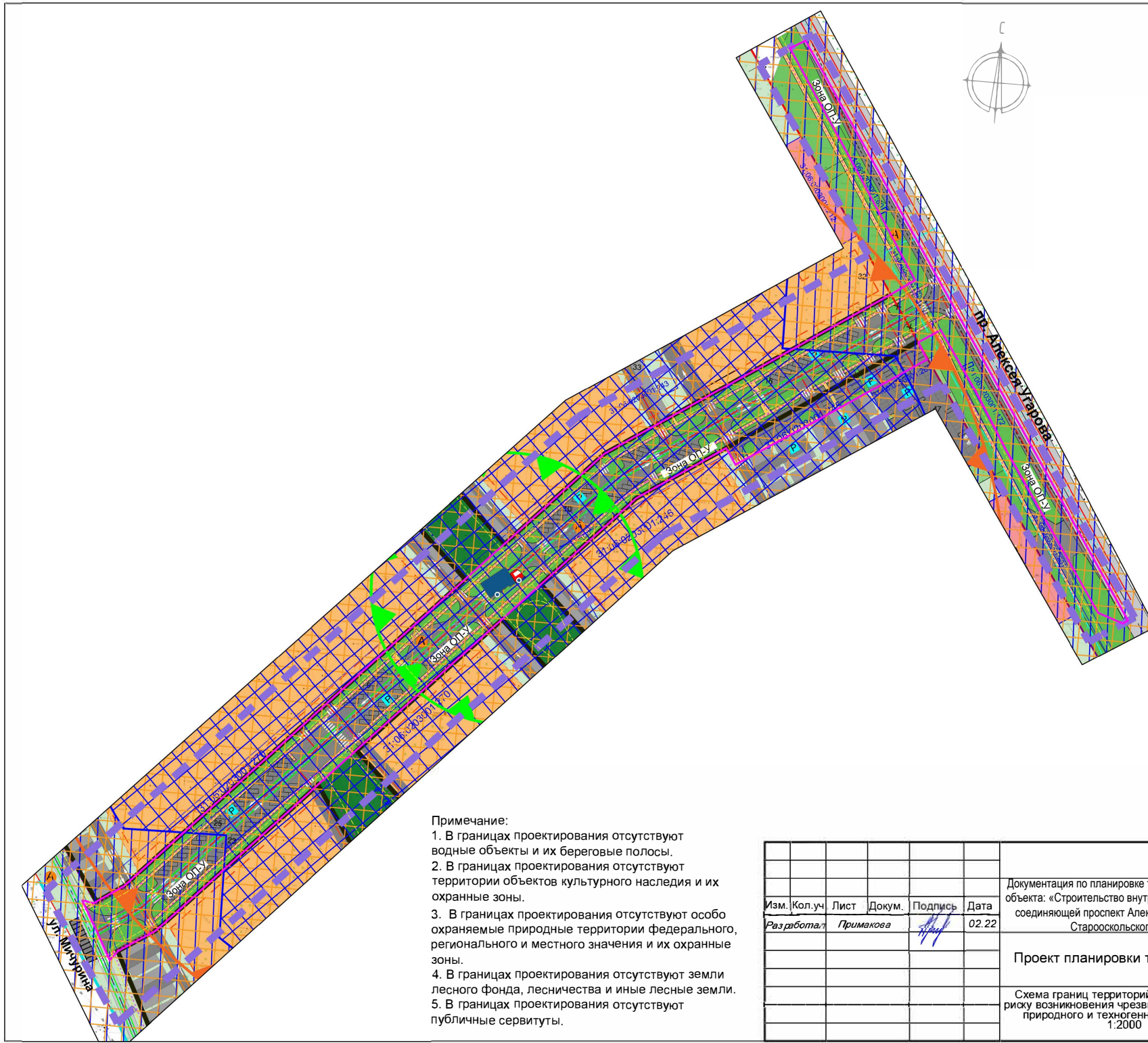
Тип 2 (2-2)



Тип 4 (4-4)



						158-21-22-ППМТ-2			
						Документация по планировке территории, предусматривающая размещение линейного объекта: «Строительство внутриквартальной дороги в микрорайоне Садовые кварталы, соединяющий проспект Алексея Угрюмова и улицу Милерина в городе Старый Оскол, Старооскольского городского округа Белгородской области»			
Изм.	Коп.уч.	Лист	Докум.	Подпись	Дата	Проект планировки территории	Стадия	Лист	Листов
					02.22		ППТ	11	
					02.22		г. Старый Оскол		
						Схема поперечных профилей улично-дорожной сети, 1:200			
						Формат A4x3			



УСЛОВНЫЕ ОБОЗНАЧЕНИЯ:

	граница территории, в отношении которой разработана документация по планировке территории
	граница зоны планируемого размещения линейного объекта с номерами характерных точек
	элементы существующей/планируемой улично-дорожной сети
Границы существующих и планируемых элементов планировочной структуры:	
	31.06.0203001 границы и номера кадастровых кварталов
	31.06.0203001.270 границы и номера существующих сохраняемых земельных участков, прошедших государственный кадастровый учет
	существующие сохраняемые красные линии
	отменяемые сохраняемые красные линии
	устанавливаемые красные линии
	линия застройки (6 м, 3 м, 0 м)
Существующие и планируемые элементы улично-дорожной сети:	
	сохраняемые улицы, дороги, проезды
	планируемые улицы, дороги, проезды
	планируемые тротуары, пешеходные дорожки, направления движения пешеходов и велосипедистов
Организация движения транспорта и пешеходов:	
	направление движения транспорта по магистральной улице общего городского значения
	направление движения транспорта по жилым улицам (местным улицам)
	направление движения транспорта по основным проездам
	движение на перекрестке
	маршруты движения общественного транспорта
	остановки общественного транспорта
	основные линии движения пешеходов
	основные линии движения велосипедистов
	пешеходные переходы
	планируемые открытые стоянки (постоянное хранение автомобилей жителей, гостей и приобъектные стоянки)
	планируемое озеленение улиц, дорог, проездов, стоянок
	планируемые зеленые насаждения общего пользования - скверы, бульвары
	территория планируемой многоквартирной жилой застройки
	территория существующих объектов делового, общественного и коммерческого назначения
	прочие территории
	Границы территорий, подверженных риску возникновения чрезвычайных ситуаций техногенного характера:
	Условное расположение цистерны с легковоспламеняющимися веществами/хлором/аммиаком
	Граница зоны среднего поражения при разрушении цистерны с легковоспламеняющимися веществами
	Граница зоны слабого поражения при разрушении цистерны с легковоспламеняющимися веществами
	Зона возможного смертельного поражения аммиаком
	Зона возможного порогового поражения аммиаком
	Зона возможного смертельного поражения хлором
	Зона возможного порогового поражения хлором

- Примечание:**
1. В границах проектирования отсутствуют водные объекты и их береговые полосы.
 2. В границах проектирования отсутствуют территории объектов культурного наследия и их охранные зоны.
 3. В границах проектирования отсутствуют особо охраняемые природные территории федерального, регионального и местного значения и их охранные зоны.
 4. В границах проектирования отсутствуют земли лесного фонда, лесничества и иные лесные земли.
 5. В границах проектирования отсутствуют публичные сервитуты.

						158-21-22-ППМТ-2			
						Документация по планировке территории, предусматривающая размещение линейного объекта: «Строительство внутриквартальной дороги в микрорайоне Садовые кварталы, соединяющей проспект Алексея Угарова и улицу Мичурин в городе Старый Оскол, Старооскольского городского округа Белгородской области»			
Изм.	Кол.уч.	Лист	Докум.	Подпись	Дата	Проект планировки территории	Стадия	Лист	Листов
							ППТ	12	
						Схема границ территорий, подверженных риску возникновения чрезвычайных ситуаций природного и техногенного характера, 1:2000			
						г. Старый Оскол			