

ФИЛИАЛ ППК «РОСКАДАСТР» ПО БЕЛГОРОДСКОЙ ОБЛАСТИ

ИНН 7708410783 ОГРН 1227700700633 КПП 770801001

автоинформатор (+74722) 73-25-50

тел.приемная (+74722)31-81-75

факс (+74722) 26-72-24

Адрес: пр-т Б.Хмельницкого,86 б

г. Белгород, 308007

e-mail: filial@31.kadastr.ru

**Проект документации по планировке территории в составе проекта
межевания территории в границах элемента планировочной структуры
территории гаражно- строительного кооператива «Стойленский»
расположенного в следующих кадастровых кварталах: 31:06:0328004,
31:06:0328005, 31:06:0328011 города Старый Оскол Старооскольского
городского округа Белгородской области**

Проект межевания территории

Белгород, 2024 г.

СОСТАВ ПРОЕКТА МЕЖЕВАНИЯ ТЕРРИТОРИИ:

Основная часть проекта межевания территории:

- 1) Текстовая часть проекта межевания территории;
- 2) Чертеж межевания территории М 1:1500.

Материалы по обоснованию проекта межевания территории:

- 1) Чертеж материалов по обоснованию проекта межевания территории:
Чертеж, отображающий границы существующих земельных участков, границы зон с особыми условиями использования территорий, местоположение существующих объектов капитального строительства, границы особо охраняемых природных территорий, границы территорий объектов культурного наследия, границы лесничеств, участковых лесничеств, лесных кварталов, лесотаксационных выделов или частей лесотаксационных выделов М 1:1500.

					Проект межевания территории в границах элемента планировочной структуры территории гаражно-строительного кооператива «Стойленский» в пределах кадастровых кварталов: 31:06:0328004, 31:06:0328005, 31:06:0328011			
<i>Изм.</i>	<i>Лист</i>	<i>№ докум.</i>	<i>Подпись</i>	<i>Дата</i>				
<i>Разраб.</i>		<i>Умарова В.М.</i>			Основная часть	<i>Лит.</i>	<i>Лист</i>	<i>Листов</i>
<i>Провер.</i>						п	1	75
						Филиал ППК «Роскадастр» по Белгородской области		

СОДЕРЖАНИЕ

1. Нормативно-правовое основание.....3
2. Исходные данные для проектирования.....4
3. Проектное решение.....4
4. Перечень и сведения о площади изменяемых земельных участков, координаты которых уточняются проектом.....5
5. Перечень и сведения о площади образуемых земельных участков, в том числе возможные способы их образования.....16
6. Перечень и сведения о площади образуемых земельных участков, которые будут отнесены к территориям общего пользования или имуществу общего пользования, в том числе в отношении которых предполагаются резервирование и (или) изъятие для государственных и муниципальных нужд.....67
7. Сведения о границах территории, в отношении которой утвержден проект межевания территории, содержащие перечень координат характерных точек этих границ в системе координат, используемой для ведения ЕГРН.....68

					Проект межевания территории в границах элемента планировочной структуры территории гаражно-строительного кооператива «Стойленский» в пределах кадастровых кварталов: 31:06:0328004, 31:06:0328005, 31:06:0328011	Лист
Изм.	Лист	Верх.докум.	Подпись	Дата		2

1. Нормативно-правовое основание

Проект межевания территории в границах элемента планировочной структуры территории гаражно-строительного кооператива «Стойленский» расположенного в следующих кадастровых кварталах: 31:06:0328004, 31:06:0328005, 31:06:0328011 города Старый Оскол Старооскольского городского округа Белгородской области подготовлен для:

– определения местоположения границ образуемых и изменяемых земельных участков;

– установления, изменения, отмены красных линий для застроенных территорий, в границах которых не планируется размещение новых объектов капитального строительства, а также установления, изменения, отмены красных линий в связи с образованием и (или) изменением земельного участка, расположенного в границах территории, применительно к которой не предусматривается осуществление комплексного развития территории, при условии, что такие установление, изменение, отмена влекут за собой исключительно изменение границ территории общего пользования.

Подготовка проекта межевания территории осуществлялась в соответствии со следующими документами:

- Градостроительный кодекс Российской Федерации;
- Земельный кодекс Российской Федерации;
- Федеральный закон «О санитарно-эпидемиологическом благополучии населения» от 30.09.1999 № 52-ФЗ;
- Федеральный закон «Об охране окружающей среды» от 10.01.2002 № 7-ФЗ;
- Федеральный закон «О государственном кадастре недвижимости» от 24.07.2007 № 221-ФЗ;
- Федеральный закон «О государственной регистрации недвижимости» от 13.07.2015 № 218-ФЗ;
- Закон Белгородской области «О перераспределении отдельных полномочий в сфере градостроительной деятельности между органами местного самоуправления и органами государственной власти Белгородской области» от 21.12.2017 № 223 (принят Белгородской областной Думой 14.12.2017);
- Правила землепользования и застройки Старооскольского городского округа Белгородской области (далее – ПЗЗ), утвержденные распоряжением департамента строительства и транспорта Белгородской области от 15.03.2018 года № 280, в редакции приказа управления архитектуры и градостроительства Белгородской области от 15.08.2024 г. № 228-ОД-Н «О внесении изменений в правила землепользования и застройки Старооскольского городского округа Белгородской области»;
- Муниципальный контракт на выполнение работ по разработке проектов межевания территории на территории Старооскольского городского округа Белгородской области от 21.12.2023 № 2473.

					Проект межевания территории в границах элемента планировочной структуры территории гаражно-строительного кооператива «Стойленский» в пределах кадастровых кварталов: 31:06:0328004, 31:06:0328005, 31:06:0328011	Лист 3
Изм.	Лист	№ докум.	Подпись	Дата		

Подготовка проекта межевания осуществляется на основании ч. 5 ст. 41 Градостроительного кодекса РФ без подготовки проекта планировки территории.

2. Исходные данные для проектирования

Разработка проекта межевания территории в границах элемента планировочной структуры территории гаражно-строительного кооператива «Стойленский» расположенного в следующих кадастровых кварталах: 31:06:0328004, 31:06:0328005, 31:06:0328011 города Старый Оскол Старооскольского городского округа Белгородской области. Общая площадь территории, принятой для разработки проекта межевания территории, составляет 15 363 кв.м (1,54 га).

В соответствии с ПЗЗ участок границы проектирования расположен в пределах территориальной зоны ТЗ (зона автомобильного транспорта и улично-дорожной сети).

В качестве исходных данных для разработки проекта межевания были использованы выписки из Единого государственного реестра недвижимости (далее – ЕГРН) о кадастровых кварталах 31:06:0328004, 31:06:0328005, 31:06:0328011 от 07.06.2024г.

При подготовке проекта межевания территории определение местоположения границ образуемых и изменяемых земельных участков осуществлялось в соответствии с градостроительными регламентами и нормами отвода земельных участков для конкретных видов деятельности и иными требованиями, установленными федеральными законами, законами Белгородской области, документами территориального планирования и прочими нормативно-правовыми актами и документами.

Разработка проекта межевания территории осуществлялась применительно к территории, в границах которой находятся земельные участки, стоящие на государственном кадастровом учете.

Проект межевания выполнен в местной системе координат, принятой для ведения ЕГРН на территории Белгородской области – МСК-31 зона 2.

3. Проектное решение

В соответствии со ст. 43 Градостроительного кодекса Российской Федерации, подготовка проекта межевания территории осуществляется применительно к территории, расположенной в границах одного элемента планировочной структуры, в границах территориальной зоны определенной ПЗЗ.

Подготовка проекта межевания территории осуществляется для:

- 1) определения местоположения границ образуемых и изменяемых земельных участков;
- 2) установления, изменения, отмены красных линий для застроенных территорий, в границах которых не планируется размещение новых объектов капитального строительства, а также для установления, изменения, отмены красных линий в связи с образованием и (или) изменением земельного участка,

					Проект межевания территории в границах элемента планировочной структуры территории гаражно-строительного кооператива «Стойленский» в пределах кадастровых кварталов: 31:06:0328004, 31:06:0328005, 31:06:0328011	Лист 4
Изм.	Лист	Недокум.	Подпись	Дата		

расположенного в границах территории, применительно к которой не предусматривается осуществление комплексного развития территории, при условии, что такие установление, изменение, отмена влекут за собой исключительно изменение границ территории общего пользования.

Проектом межевания территории в границах элемента планировочной структуры территории гаражно-строительного кооператива «Стойленский» расположенного в следующих кадастровых кварталах: 31:06:0328004, 31:06:0328005, 31:06:0328011 города Старый Оскол Старооскольского городского округа Белгородской области предлагается:

1) изменить границы 99 ранее учтенных в ЕГРН земельных участков (Таблица 1);

2) образовать 229 земельных участков, сведения о площади и возможных способах образования которых, приведены в Таблице 2 и Таблице 3.

4. Перечень и сведения о площади изменяемых земельных участков, координаты которых уточняются проектом

Таблица 1

№ п/п	Кадастровый номер земельного участка	Площадь земельного участка, кв.м	Кадастровый квартал и (или) адрес	Вид ТЗ	Основные виды разрешенного использования земельных участков	Возможные способы образования земельных участков
1	31:06:0000000:490	33	Российская Федерация, Белгородская область, Старый Оскол г, Стойленский тер. ГСК, гараж №1053	ТЗ	Размещение гаражей для собственных нужд	Исправление реестровой ошибки местоположения границ земельного участка
2	31:06:0000000:491	34	Российская Федерация, Белгородская область, Старый Оскол г, Стойленский тер. ГСК, гараж №1052	ТЗ	Размещение гаражей для собственных нужд	Исправление реестровой ошибки местоположения границ земельного участка
3	31:06:0000000:1984	25	Российская Федерация, Белгородская область, Старооскольский городской округ, город Старый Оскол, ГК "Стойленский", гараж №1589	ТЗ	Хранение автотранспорта	Исправление реестровой ошибки местоположения границ земельного участка
4	31:06:0328004:1	26	обл. Белгородская, г. Старый Оскол, ГК	ТЗ	Для обслуживания гаража	Исправление реестровой ошибки местоположения границ земельного участка

			"Стойленский", гараж 1576			участка
5	31:06:0328004:2	23	обл. Белгородская, г. Старый Оскол, ГК "Стойленский", гараж №1578	ТЗ	Для обслуживания гаража	Исправление реестровой ошибки местоположения границ земельного участка
6	31:06:0328004:3	26	Белгородская область, г. Старый Оскол, ГК "Стойленский", гараж №1577 А	ТЗ	Для размещения иных объектов промышленности, энергетики, транспорта, связи, радиовещания, телевидения, информатики, обеспечения космической деятельности, обороны, безопасности и иного специального назначения. Для обслуживания гаража	Исправление реестровой ошибки местоположения границ земельного участка
7	31:06:0328004:4	26	обл. Белгородская, г. Старый Оскол, ГК "Стойленский", гараж №1682	ТЗ	Для обслуживания гаража	Исправление реестровой ошибки местоположения границ земельного участка
8	31:06:0328004:5	25	Белгородская область, г. Старый Оскол, ГК "Стойленский", гараж №1587	ТЗ	Для размещения и эксплуатации объектов автомобильного транспорта и объектов дорожного хозяйства. Для обслуживания гаража	Исправление реестровой ошибки местоположения границ земельного участка
9	31:06:0328004:6	25	Белгородская область, г. Старый Оскол, ГК "Стойленский", гараж №1600	ТЗ	Для размещения и эксплуатации объектов автомобильного транспорта и объектов дорожного хозяйства. Для обслуживания гаража	Исправление реестровой ошибки местоположения границ земельного участка
10	31:06:0328004:7	27	Белгородская область, г. Старый Оскол, ГК "Стойленский", гараж №1680	ТЗ	Для обслуживания гаража	Исправление реестровой ошибки местоположения границ земельного участка
11	31:06:0328004:8	24	обл. Белгородская, г. Старый Оскол, ГК	ТЗ	Для размещения и эксплуатации объектов автомобильного	Исправление реестровой ошибки местоположения границ земельного

					Проект межевания территории в границах элемента планировочной структуры территории гаражно-строительного кооператива «Стойленский» в пределах кадастровых кварталов: 31:06:0328004, 31:06:0328005, 31:06:0328011	Лист
Изм.	Лист	№ докум.	Подпись	Дата		6

			"Стойленский", гараж №1573		транспорта и объектов дорожного хозяйства. Для обслуживания гаража	участка
12	31:06:0328004:9	25	обл. Белгородская, г. Старый Оскол, ГК "Стойленский" гараж №1570	ТЗ	Для обслуживания гаража	Исправление реестровой ошибки местоположения границ земельного участка
13	31:06:0328004:10	29	обл. Белгородская, г. Старый Оскол, ГК "Стойленский", гараж № 1687	ТЗ	Для обслуживания гаража	Исправление реестровой ошибки местоположения границ земельного участка
14	31:06:0328004:11	41	обл. Белгородская, г. Старый Оскол, ГК "Стойленский", гараж №1699	ТЗ	Для обслуживания гаража	Исправление реестровой ошибки местоположения границ земельного участка
15	31:06:0328004:12	26	Белгородская область, г. Старый Оскол, ГК "Стойленский", гараж №1565	ТЗ	Для обслуживания гаража	Исправление реестровой ошибки местоположения границ земельного участка
16	31:06:0328004:13	23	Белгородская область, г. Старый Оскол, ГК "Стойленский", гараж №1590	ТЗ	Земли запаса (неиспользуемы е). Для обслуживания гаража	Исправление реестровой ошибки местоположения границ земельного участка
17	31:06:0328004:14	24	Белгородская обл., г. Старый Оскол, ГК "Стойленский", гараж №1599	ТЗ	Для размещения и эксплуатации объектов автомобильного транспорта и объектов дорожного хозяйства. Для обслуживания гаража	Исправление реестровой ошибки местоположения границ земельного участка
18	31:06:0328004:15	38	Белгородская обл. г Старый Оскол, ГК "Стойленский", гараж №1694	ТЗ	Для размещения и эксплуатации объектов автомобильного транспорта и объектов дорожного хозяйства. Для обслуживания гаража	Исправление реестровой ошибки местоположения границ земельного участка
19	31:06:0328004:21	30	Белгородская обл. г. Старый Оскол, ГК "Стойленский", гараж №1708	ТЗ	Для обслуживания гаража	Исправление реестровой ошибки местоположения границ земельного участка
20	31:06:0328004:22	30	Белгородская обл., г. Старый	ТЗ	Для обслуживания	Исправление реестровой ошибки

					Проект межевания территории в границах элемента планировочной структуры территории гаражно-строительного кооператива «Стойленский» в пределах кадастровых кварталов: 31:06:0328004, 31:06:0328005, 31:06:0328011	Лист
Изм.	Лист	Недокум.	Подпись	Дата		7

			Оскол, ГК «Стойленский», гараж №1709		гаража	местоположения границ земельного участка
21	31:06:0328004:24	25	Белгородская обл., г. Старый Оскол, ГК "Стойленский", гараж № 1588	ТЗ	Хранение автотранспорта	Исправление реестровой ошибки местоположения границ земельного участка
22	31:06:0328004:25	25	Белгородская обл., г. Старый Оскол, ГК «Стойленский», гараж 1569	ТЗ	Для обслуживания гаража	Исправление реестровой ошибки местоположения границ земельного участка
23	31:06:0328004:55	24	Белгородская область, г. Старый Оскол, ГК «Стойленский», гараж №1561	ТЗ	Для обслуживания гаража	Исправление реестровой ошибки местоположения границ земельного участка
24	31:06:0328004:60	27	Белгородская область, г. Старый Оскол, ГК "Стойленский", гараж №1559	ТЗ	Для размещения объектов, характерных для населённых пунктов, для эксплуатации гаража	Исправление реестровой ошибки местоположения границ земельного участка
25	31:06:0328004:172	24	Российская Федерация, Белгородская область, Старооскольский городской округ, г. Старый Оскол, территория ГК "Стойленский", гараж №1601	ТЗ	Хранение автотранспорта	Исправление реестровой ошибки местоположения границ земельного участка
26	31:06:0328004:173	22	Российская Федерация, Белгородская область, г.о. Старооскольский, г. Старый Оскол, территория ГК "Стойленский", гараж 1574	ТЗ	Хранение автотранспорта	Исправление реестровой ошибки местоположения границ земельного участка
27	31:06:0328004:175	20	Российская Федерация, Белгородская область, Старооскольский городской округ, город Старый Оскол, ГК "Стойленский", гараж № 1596	ТЗ	Хранение автотранспорта	Исправление реестровой ошибки местоположения границ земельного участка
28	31:06:0328005:26	35	309500, Российская Федерация, Белгородская область, Старый	ТЗ	Для обслуживания гаража	Исправление реестровой ошибки местоположения границ земельного участка

			Оскол г, ГК "Стойленский", гараж №1723			
29	31:06:0328007:85	26	Белгородская область, г. Старый Оскол, ГК "Стойленский", гараж №1308	ТЗ	Для размещения и эксплуатации объектов автомобильного транспорта и объектов дорожного хозяйства. Для обслуживания гаража	Исправление реестровой ошибки местоположения границ земельного участка
30	31:06:0328007:90	24	Белгородская область, г. Старый Оскол, ГК "Стойленский", гараж №1306	ТЗ	для обслуживания гаража	Исправление реестровой ошибки местоположения границ земельного участка
31	31:06:0328007:131	26	Белгородская область, г. Старый Оскол, ГК "Стойленский", гараж № 1305	ТЗ	Для эксплуатации гаража	Исправление реестровой ошибки местоположения границ земельного участка
32	31:06:0328011:1	30	обл. Белгородская, г. Старый Оскол, ГК"Стойленский " гараж №435	ТЗ	Для обслуживания гаража	Исправление реестровой ошибки местоположения границ земельного участка
33	31:06:0328011:2	37	обл. Белгородская, г. Старый Оскол, ГК"Стойленский " гараж 397	ТЗ	Для обслуживания гаража	Исправление реестровой ошибки местоположения границ земельного участка
34	31:06:0328011:3	23	обл. Белгородская, г. Старый Оскол, ГК "Стойленский" гараж №450	ТЗ	Для обслуживания гаража	Исправление реестровой ошибки местоположения границ земельного участка
35	31:06:0328011:4	21	Белгородская обл, г Старый Оскол, ГК "Стойленский", гараж 385	ТЗ	Для обслуживания гаража	Исправление реестровой ошибки местоположения границ земельного участка
36	31:06:0328011:5	22	Белгородская область, г. Старый Оскол, ГК"Стойленский " гараж №414	ТЗ	Для обслуживания гаража	Исправление реестровой ошибки местоположения границ земельного участка
37	31:06:0328011:6	21	обл. Белгородская, г. Старый Оскол, ГК"Стойленский " гараж №387	ТЗ	Для обслуживания гаража	Исправление реестровой ошибки местоположения границ земельного участка
38	31:06:0328011:7	27	обл. Белгородская, г. Старый Оскол, ГК"Стойленский " гараж 503	ТЗ	Для обслуживания гаража	Исправление реестровой ошибки местоположения границ земельного участка
39	31:06:0328011:8	25	Белгородская область, г.	ТЗ	Для обслуживания	Исправление реестровой ошибки

			Старый Оскол, ГК"Стойленский", гараж №436		гаража	местоположения границ земельного участка
40	31:06:0328011:9	22	Российская Федерация, Белгородская область, Старый Оскол г, ГК "Стойленский", гараж №545	ТЗ	Для обслуживания гаража	Исправление реестровой ошибки местоположения границ земельного участка
41	31:06:0328011:10	22	Белгородская область, г. Старый Оскол, ГК"Стойленский", гараж №491	ТЗ	Для обслуживания гаража	Исправление реестровой ошибки местоположения границ земельного участка
42	31:06:0328011:11	22	Российская Федерация, Белгородская область, Старый Оскол г, ГК "Стойленский", гараж №528	ТЗ	Для обслуживания гаража	Исправление реестровой ошибки местоположения границ земельного участка
43	31:06:0328011:12	22	Белгородская область, г. Старый Оскол, ГК"Стойленский", гараж №439	ТЗ	Для обслуживания гаража	Исправление реестровой ошибки местоположения границ земельного участка
44	31:06:0328011:13	20	Белгородская область, г. Старый Оскол, ГК"Стойленский", гараж №496	ТЗ	Для обслуживания гаража	Исправление реестровой ошибки местоположения границ земельного участка
45	31:06:0328011:14	22	Белгородская область, г. Старый Оскол, ГК "Стойленский", гараж №382	ТЗ	Для обслуживания гаража	Исправление реестровой ошибки местоположения границ земельного участка
46	31:06:0328011:15	22	Белгородская область, г. Старый Оскол, ГК "Стойленский", гараж №471	ТЗ	Для обслуживания гаража	Исправление реестровой ошибки местоположения границ земельного участка
47	31:06:0328011:16	30	Белгородская область, г. Старый Оскол, ГК "Стойленский", гараж №366	ТЗ	Для обслуживания гаража	Исправление реестровой ошибки местоположения границ земельного участка
48	31:06:0328011:17	22	Белгородская область, г. Старый Оскол, ГК "Стойленский", гараж №402	ТЗ	Для обслуживания гаража	Исправление реестровой ошибки местоположения границ земельного участка
49	31:06:0328011:18	23	Белгородская область, г. Старый Оскол, ГК "Стойленский", гараж №1039	ТЗ	Для обслуживания гаража	Исправление реестровой ошибки местоположения границ земельного участка
50	31:06:0328011:19	21	Белгородская	ТЗ	Для	Исправление

			область, г. Старый Оскол, ГК "Стойленский", гараж №421		обслуживания гаража	реестровой ошибки местоположения границ земельного участка
51	31:06:0328011:20	23	Белгородская область, г. Старый Оскол, ГК "Стойленский", гараж № 373	ТЗ	Для обслуживания гаража	Исправление реестровой ошибки местоположения границ земельного участка
52	31:06:0328011:21	22	Белгородская область, г. Старый Оскол, ГК "Стойленский", гараж №489	ТЗ	Для обслуживания гаража	Исправление реестровой ошибки местоположения границ земельного участка
53	31:06:0328011:22	23	Российская Федерация, Белгородская область, Старый Оскол г, ГК "Стойленский", гараж №547	ТЗ	Для обслуживания гаража	Исправление реестровой ошибки местоположения границ земельного участка
54	31:06:0328011:23	21	обл. Белгородская, г. Старый Оскол, ГК "Стойленский", гараж №458	ТЗ	Для обслуживания гаража	Исправление реестровой ошибки местоположения границ земельного участка
55	31:06:0328011:24	22	Российская Федерация, Белгородская область, Старый Оскол г, ГК "Стойленский", гараж №556	ТЗ	Для обслуживания гаража	Исправление реестровой ошибки местоположения границ земельного участка
56	31:06:0328011:25	33	Белгородская область, г. Старый Оскол, гараж 1046, ГК "Стойленский"	ТЗ	Для обслуживания гаража	Исправление реестровой ошибки местоположения границ земельного участка
57	31:06:0328011:27	21	обл. Белгородская, г. Старый Оскол, ГК "Стойленский", гараж № 476	ТЗ	Для обслуживания гаража	Исправление реестровой ошибки местоположения границ земельного участка
58	31:06:0328011:28	21	обл. Белгородская, г. Старый Оскол, ГК "Стойленский", гараж № 482	ТЗ	Для обслуживания гаража	Исправление реестровой ошибки местоположения границ земельного участка
59	31:06:0328011:29	22	Российская Федерация, Белгородская область, Старый Оскол г, ГК "Стойленский", гараж №534	ТЗ	Для обслуживания гаража	Исправление реестровой ошибки местоположения границ земельного участка
60	31:06:0328011:30	21	Белгородская обл, г Старый	ТЗ	Для обслуживания	Исправление реестровой ошибки

			Оскол, ГК "Стойленский", гараж № 412		гаража	местоположения границ земельного участка
61	31:06:0328011:31	21	Белгородская область, г. Старый Оскол, ГК "Стойленский", гараж № 481	ТЗ	Для обслуживания гаража	Исправление реестровой ошибки местоположения границ земельного участка
62	31:06:0328011:32	20	Белгородская область, г. Старый Оскол, ГК "Стойленский", гараж №441	ТЗ	Для обслуживания гаража	Исправление реестровой ошибки местоположения границ земельного участка
63	31:06:0328011:33	23	обл. Белгородская, г. Старый Оскол, ГК "Стойленский", гараж №376	ТЗ	Для обслуживания гаража	Исправление реестровой ошибки местоположения границ земельного участка
64	31:06:0328011:34	23	обл. Белгородская, г. Старый Оскол, ГК "Стойленский", гараж №408	ТЗ	Для обслуживания гаража	Исправление реестровой ошибки местоположения границ земельного участка
65	31:06:0328011:36	27	Белгородская область, г. Старый Оскол, ГК "Стойленский", гараж №429	ТЗ	Для обслуживания гаража	Исправление реестровой ошибки местоположения границ земельного участка
66	31:06:0328011:37	23	Российская Федерация, Белгородская область, Старый Оскол г, ГК "Стойленский", гараж №535	ТЗ	для обслуживания гаража	Исправление реестровой ошибки местоположения границ земельного участка
67	31:06:0328011:38	30	Российская Федерация, Белгородская область, Старый Оскол г, Стойленский тер. ГСК, гараж №532	ТЗ	Для обслуживания гаража	Исправление реестровой ошибки местоположения границ земельного участка
68	31:06:0328011:39	21	Белгородская область, г. Старый Оскол, ГК "Стойленский", гараж №419	ТЗ	для обслуживания гаража	Исправление реестровой ошибки местоположения границ земельного участка
69	31:06:0328011:40	26	Белгородская область, г. Старый Оскол, ГК "Стойленский", гараж №432	ТЗ	для обслуживания гаража	Исправление реестровой ошибки местоположения границ земельного участка
70	31:06:0328011:41	28	Белгородская область, г. Старый Оскол,	ТЗ	Для обслуживания гаража	Исправление реестровой ошибки местоположения

			ГК "Стойленский", гараж №502			границ земельного участка
71	31:06:0328011:42	22	Российская Федерация, Белгородская область, Старый Оскол г, ГК "Стойленский", гараж №525	ТЗ	Для обслуживания гаража	Исправление реестровой ошибки местоположения границ земельного участка
72	31:06:0328011:43	21	Российская Федерация, Белгородская область, Старый Оскол г, ГК "Стойленский", гараж №519	ТЗ	Для обслуживания гаража	Исправление реестровой ошибки местоположения границ земельного участка
73	31:06:0328011:44	22	Белгородская область, г. Старый Оскол, ГК "Стойленский", гараж №393	ТЗ	Для обслуживания гаража	Исправление реестровой ошибки местоположения границ земельного участка
74	31:06:0328011:54	23	Белгородская область, г. Старый Оскол, ГК "Стойленский", гараж №380	ТЗ	Для обслуживания гаража	Исправление реестровой ошибки местоположения границ земельного участка
75	31:06:0328011:55	21	Белгородская область, г. Старый Оскол, ГК "Стойленский", гараж №484	ТЗ	Для обслуживания гаража	Исправление реестровой ошибки местоположения границ земельного участка
76	31:06:0328011:58	23	Белгородская область, г. Старый Оскол, ГК "Стойленский", гараж № 495	ТЗ	Для обслуживания гаража	Исправление реестровой ошибки местоположения границ земельного участка
77	31:06:0328011:63	23	Белгородская область, г. Старый Оскол, ГК «Стойленский», гараж № 422	ТЗ	Для обслуживания гаража	Исправление реестровой ошибки местоположения границ земельного участка
78	31:06:0328011:69	22	Белгородская область, г. Старый Оскол, ГК "Стойленский", гараж № 409	ТЗ	для обслуживания гаража	Исправление реестровой ошибки местоположения границ земельного участка
79	31:06:0328011:105	22	Российская Федерация, Белгородская область, Старый Оскол г, ГК "Стойленский", гараж №536	ТЗ	Хранение автотранспорта	Исправление реестровой ошибки местоположения границ земельного участка
80	31:06:0328011:107	24	Белгородская область, г. Старый Оскол,	ТЗ	для обслуживания гаража	Исправление реестровой ошибки местоположения

			ГК "Стойленский", гараж № 433А .			границ земельного участка
81	31:06:0328011:109	23	Российская Федерация, Белгородская область, Старый Оскол г, ГК "Стойленский", гараж №543	ТЗ	для обслуживания гаража	Исправление реестровой ошибки местоположения границ земельного участка
82	31:06:0328011:111	22	Белгородская область, г. Старый Оскол, ГК "Стойленский", гараж №415	ТЗ	для обслуживания гаража	Исправление реестровой ошибки местоположения границ земельного участка
83	31:06:0328011:113	22	Белгородская область, г. Старый Оскол, ГК "Стойленский", гараж №511	ТЗ	Для обслуживания гаража	Исправление реестровой ошибки местоположения границ земельного участка
84	31:06:0328011:114	23	Белгородская область, г. Старый Оскол, ГК "Стойленский", гараж № 375	ТЗ	для эксплуатации гаража	Исправление реестровой ошибки местоположения границ земельного участка
85	31:06:0328011:118	36	Белгородская область, г. Старый Оскол, ГК "Стойленский", гараж № 1041	ТЗ	для эксплуатации гаража	Исправление реестровой ошибки местоположения границ земельного участка
86	31:06:0328011:119	23	Российская Федерация, Белгородская область, Старый Оскол г, ГК "Стойленский", гараж № 552	ТЗ	Для эксплуатации гаража	Исправление реестровой ошибки местоположения границ земельного участка
87	31:06:0328011:120	22	Белгородская область, г. Старый Оскол, ГК "Стойленский", гараж № 462	ТЗ	Для эксплуатации гаража	Исправление реестровой ошибки местоположения границ земельного участка
88	31:06:0328011:121	20	Белгородская область, г. Старый Оскол, ГК "Стойленский", гараж № 404	ТЗ	Для эксплуатации гаража	Исправление реестровой ошибки местоположения границ земельного участка
89	31:06:0328011:122	21	Белгородская область, г. Старый Оскол, ГК "Стойленский", гараж №497	ТЗ	Хранение автотранспорта	Исправление реестровой ошибки местоположения границ земельного участка
90	31:06:0328011:123	23	Белгородская область, г. Старый Оскол, ГК	ТЗ	для эксплуатации гаража	Исправление реестровой ошибки местоположения границ земельного

			"Стойленский", гараж № 437			участка
91	31:06:0328011:124	22	Российская Федерация, Белгородская область, Старый Оскол г, ГК "Стойленский", гараж № 520	ТЗ	Для эксплуатации гаража	Исправление реестровой ошибки местоположения границ земельного участка
92	31:06:0328011:125	22	Белгородская область, г. Старый Оскол, ГК "Стойленский", гараж № 410	ТЗ	Хранение автотранспорта	Исправление реестровой ошибки местоположения границ земельного участка
93	31:06:0328011:126	22	Белгородская область, г. Старый Оскол, ГК "Стойленский", гараж № 446	ТЗ	Для эксплуатации гаража	Исправление реестровой ошибки местоположения границ земельного участка
94	31:06:0328011:133	22	Белгородская область, г. Старый Оскол, ГК "Стойленский", гараж № 425	ТЗ	Хранение автотранспорта	Исправление реестровой ошибки местоположения границ земельного участка
95	31:06:0328011:247	38	Российская Федерация, Белгородская обл., г.о. Старооскольски й, г. Старый Оскол, территория ГК "Стойленский", №1050	ТЗ	хранение автотранспорта	Исправление реестровой ошибки местоположения границ земельного участка
96	31:06:0328011:248	23	Российская Федерация, Белгородская область, Старооскольски й городской округ, г.Старый Оскол, территория ГК "Стойленский", гараж №456	ТЗ	Хранение автотранспорта	Исправление реестровой ошибки местоположения границ земельного участка
97	31:06:0328011:249	23	Белгородская область, г. Старый Оскол, ГК "Стойленский", гараж №390	ТЗ	хранение автотранспорта	Исправление реестровой ошибки местоположения границ земельного участка
98	31:06:0328011:254	21	Белгородская область, Старооскольски й городской округ, город Старый Оскол, ГК "Стойленский", гараж №440	ТЗ	хранение автотранспорта	Исправление реестровой ошибки местоположения границ земельного участка

99	31:06:0000000:1920	40	Российская Федерация, Белгородская область, Старый Оскол г, Стойленский тер. ГСК, гараж №1040	ТЗ	Размещение гаражей для собственных нужд	Образование из земель, муниципальная собственность на которые не разграничена
----	--------------------	----	---	----	---	---

5. Перечень и сведения о площади образуемых земельных участков, в том числе возможные способы их образования

Таблица 2

№п/п	Условный номер земельного участка	Площадь земельного участка, кв.м	Кадастровый квартал и (или) адрес	Вид ТЗ	Основные виды разрешенного использования земельных участков	Возможные способы образования земельных участков
1	31:06:0328004:3У3	39	Российская Федерация, Белгородская область, Старооскольский городской округ, город Старый Оскол, гаражно-строительный кооп. Стойленский, земельный участок 1675	ТЗ	Размещение гаражей для собственных нужд	Образование из земель, муниципальная собственность на которые не разграничена
2	31:06:0328004:3У4	27	Российская Федерация, Белгородская область, Старооскольский городской округ, город Старый Оскол, гаражно-строительный кооп. Стойленский, земельный участок 1676	ТЗ	Размещение гаражей для собственных нужд	Образование из земель, муниципальная собственность на которые не разграничена
3	31:06:0328004:3У5	30	Российская Федерация, Белгородская область, Старооскольский городской округ, город Старый Оскол, гаражно-строительный кооп. Стойленский, земельный участок 1677	ТЗ	Размещение гаражей для собственных нужд	Образование из земель, муниципальная собственность на которые не разграничена

4	31:06:0328004:3У6	27	Российская Федерация, Белгородская область, Старооскольский городской округ, город Старый Оскол, гаражно-строительный кооп. Стойленский, земельный участок 1678	ТЗ	Размещение гаражей для собственных нужд	Образование из земель, муниципальная собственность на которые не разграничена
5	31:06:0328004:3У7	28	Российская Федерация, Белгородская область, Старооскольский городской округ, город Старый Оскол, гаражно-строительный кооп. Стойленский, земельный участок 1679	ТЗ	Размещение гаражей для собственных нужд	Образование из земель, муниципальная собственность на которые не разграничена
6	31:06:0328004:3У8	26	Российская Федерация, Белгородская область, Старооскольский городской округ, город Старый Оскол, гаражно-строительный кооп. Стойленский, земельный участок 1681	ТЗ	Размещение гаражей для собственных нужд	Образование из земель, муниципальная собственность на которые не разграничена
7	31:06:0328004:3У9	31	Российская Федерация, Белгородская область, Старооскольский городской округ, город Старый Оскол, гаражно-строительный кооп. Стойленский, земельный участок 1683	ТЗ	Размещение гаражей для собственных нужд	Образование из земель, муниципальная собственность на которые не разграничена
8	31:06:0328004:3У10	23	Российская Федерация, Белгородская область, Старооскольский городской округ, город	ТЗ	Размещение гаражей для собственных нужд	Образование из земель, муниципальная собственность на которые не разграничена

			Старый Оскол, гаражно- строительный кооп. Стойленский, земельный участок 1684			
9	31:06:0328004:ЗУ11	30	Российская Федерация, Белгородская область, Старооскольск ий городской округ, город Старый Оскол, гаражно- строительный кооп. Стойленский, земельный участок 1685	ТЗ	Размещение гаражей для собственных нужд	Образование из земель, муниципальная собственность на которые не разграничена
10	31:06:0328004:ЗУ12	29	Российская Федерация, Белгородская область, Старооскольск ий городской округ, город Старый Оскол, гаражно- строительный кооп. Стойленский, земельный участок 1686	ТЗ	Размещение гаражей для собственных нужд	Образование из земель, муниципальная собственность на которые не разграничена
11	31:06:0328004:ЗУ13	27	Российская Федерация, Белгородская область, Старооскольск ий городской округ, город Старый Оскол, гаражно- строительный кооп. Стойленский, земельный участок 88	ТЗ	Размещение гаражей для собственных нужд	Образование из земель, муниципальная собственность на которые не разграничена
12	31:06:0328004:ЗУ15	25	Российская Федерация, Белгородская область, Старооскольск ий городской округ, город Старый Оскол, гаражно- строительный кооп. Стойленский, земельный участок 1690	ТЗ	Размещение гаражей для собственных нужд	Образование из земель, муниципальная собственность на которые не разграничена

13	31:06:0328004:ЗУ16	26	Российская Федерация, Белгородская область, Старооскольский городской округ, город Старый Оскол, гаражно-строительный кооп. Стойленский, земельный участок 1691	ТЗ	Размещение гаражей для собственных нужд	Образование из земель, муниципальная собственность на которые не разграничена
14	31:06:0328004:ЗУ17	26	Российская Федерация, Белгородская область, Старооскольский городской округ, город Старый Оскол, гаражно-строительный кооп. Стойленский, земельный участок 1692	ТЗ	Размещение гаражей для собственных нужд	Образование из земель, муниципальная собственность на которые не разграничена
15	31:06:0328004:ЗУ18	27	Российская Федерация, Белгородская область, Старооскольский городской округ, город Старый Оскол, гаражно-строительный кооп. Стойленский, земельный участок 1693	ТЗ	Размещение гаражей для собственных нужд	Образование из земель, муниципальная собственность на которые не разграничена
16	31:06:0328004:ЗУ19	28	Российская Федерация, Белгородская область, Старооскольский городской округ, город Старый Оскол, гаражно-строительный кооп. Стойленский, земельный участок 1965	ТЗ	Размещение гаражей для собственных нужд	Образование из земель, муниципальная собственность на которые не разграничена
17	31:06:0328004:ЗУ20	45	Российская Федерация, Белгородская область, Старооскольский городской округ, город	ТЗ	Размещение гаражей для собственных нужд	Образование из земель, муниципальная собственность на которые не разграничена

			Старый Оскол, гаражно- строительный кооп. Стойленский, земельный участок 1696			
18	31:06:0328004:3У21	30	Российская Федерация, Белгородская область, Старооскольск ий городской округ, город Старый Оскол, гаражно- строительный кооп. Стойленский, земельный участок 1697	ТЗ	Размещение гаражей для собственных нужд	Образование из земель, муниципальная собственность на которые не разграничена
19	31:06:0328004:3У22	37	Российская Федерация, Белгородская область, Старооскольск ий городской округ, город Старый Оскол, гаражно- строительный кооп. Стойленский, земельный участок 1698	ТЗ	Размещение гаражей для собственных нужд	Образование из земель, муниципальная собственность на которые не разграничена
20	31:06:0328004:3У23	32	Российская Федерация, Белгородская область, Старооскольск ий городской округ, город Старый Оскол, гаражно- строительный кооп. Стойленский, земельный участок 1700	ТЗ	Размещение гаражей для собственных нужд	Образование из земель, муниципальная собственность на которые не разграничена
21	31:06:0328004:3У24	31	Российская Федерация, Белгородская область, Старооскольск ий городской округ, город Старый Оскол, гаражно- строительный кооп. Стойленский, земельный участок 1701	ТЗ	Размещение гаражей для собственных нужд	Образование из земель, муниципальная собственность на которые не разграничена

22	31:06:0328004:ЗУ25	27	Российская Федерация, Белгородская область, Старооскольский городской округ, город Старый Оскол, гаражно-строительный кооп. Стойленский, земельный участок 1702	ТЗ	Размещение гаражей для собственных нужд	Образование из земель, муниципальная собственность на которые не разграничена
23	31:06:0328004:ЗУ27	25	Российская Федерация, Белгородская область, Старооскольский городской округ, город Старый Оскол, гаражно-строительный кооп. Стойленский, земельный участок 1704	ТЗ	Размещение гаражей для собственных нужд	Образование из земель, муниципальная собственность на которые не разграничена
24	31:06:0328004:ЗУ28	27	Российская Федерация, Белгородская область, Старооскольский городской округ, город Старый Оскол, гаражно-строительный кооп. Стойленский, земельный участок 1705	ТЗ	Размещение гаражей для собственных нужд	Образование из земель, муниципальная собственность на которые не разграничена
25	31:06:0328004:ЗУ29	27	Российская Федерация, Белгородская область, Старооскольский городской округ, город Старый Оскол, гаражно-строительный кооп. Стойленский, земельный участок 1706	ТЗ	Размещение гаражей для собственных нужд	Образование из земель, муниципальная собственность на которые не разграничена
26	31:06:0328004:ЗУ30	35	Российская Федерация, Белгородская область, Старооскольский городской округ, город	ТЗ	Размещение гаражей для собственных нужд	Образование из земель, муниципальная собственность на которые не разграничена

			Старый Оскол, гаражно- строительный кооп. Стойленский, земельный участок 1707			
27	31:06:0328004:ЗУ31	33	Российская Федерация, Белгородская область, Старооскольск ий городской округ, город Старый Оскол, гаражно- строительный кооп. Стойленский, земельный участок 1710	ТЗ	Размещение гаражей для собственных нужд	Образование из земель, муниципальная собственность на которые не разграничена
28	31:06:0328004:ЗУ32	26	Российская Федерация, Белгородская область, Старооскольск ий городской округ, город Старый Оскол, гаражно- строительный кооп. Стойленский, земельный участок 1711	ТЗ	Размещение гаражей для собственных нужд	Образование из земель, муниципальная собственность на которые не разграничена
29	31:06:0328004:ЗУ33	24	Российская Федерация, Белгородская область, Старооскольск ий городской округ, город Старый Оскол, гаражно- строительный кооп. Стойленский, земельный участок 1712	ТЗ	Размещение гаражей для собственных нужд	Образование из земель, муниципальная собственность на которые не разграничена
30	31:06:0328004:ЗУ34	25	Российская Федерация, Белгородская область, Старооскольск ий городской округ, город Старый Оскол, гаражно- строительный кооп. Стойленский, земельный участок 1713	ТЗ	Размещение гаражей для собственных нужд	Образование из земель, муниципальная собственность на которые не разграничена

31	31:06:0328004:ЗУ35	27	Российская Федерация, Белгородская область, Старооскольский городской округ, город Старый Оскол, гаражно-строительный кооп. Стойленский, земельный участок 1714	ТЗ	Размещение гаражей для собственных нужд	Образование из земель, муниципальная собственность на которые не разграничена
32	31:06:0328004:ЗУ36	27	Российская Федерация, Белгородская область, Старооскольский городской округ, город Старый Оскол, гаражно-строительный кооп. Стойленский, земельный участок 1715	ТЗ	Размещение гаражей для собственных нужд	Образование из земель, муниципальная собственность на которые не разграничена
33	31:06:0328004:ЗУ38	22	Российская Федерация, Белгородская область, Старооскольский городской округ, город Старый Оскол, гаражно-строительный кооп. Стойленский, земельный участок 1602	ТЗ	Размещение гаражей для собственных нужд	Образование из земель, муниципальная собственность на которые не разграничена
34	31:06:0328004:ЗУ39	23	Российская Федерация, Белгородская область, Старооскольский городской округ, город Старый Оскол, гаражно-строительный кооп. Стойленский, земельный участок 1598	ТЗ	Размещение гаражей для собственных нужд	Образование из земель, муниципальная собственность на которые не разграничена
35	31:06:0328004:ЗУ40	19	Российская Федерация, Белгородская область, Старооскольский городской округ, город	ТЗ	Размещение гаражей для собственных нужд	Образование из земель, муниципальная собственность на которые не разграничена

			Старый Оскол, гаражно- строительный кооп. Стойленский, земельный участок 1597			
36	31:06:0328004:3У41	23	Российская Федерация, Белгородская область, Старооскольск ий городской округ, город Старый Оскол, гаражно- строительный кооп. Стойленский, земельный участок 1596	ТЗ	Хранение автотранспорта	Образование ЗУ путем перераспределения 31:06:0328004:175 и земель, находящихся в муниципальной собственности площадью 3 кв.м
37	31:06:0328004:3У42	20	Российская Федерация, Белгородская область, Старооскольск ий городской округ, город Старый Оскол, гаражно- строительный кооп. Стойленский, земельный участок 1595	ТЗ	Размещение гаражей для собственных нужд	Образование из земель, муниципальная собственность на которые не разграничена
38	31:06:0328004:3У43	20	Российская Федерация, Белгородская область, Старооскольск ий городской округ, город Старый Оскол, гаражно- строительный кооп. Стойленский, земельный участок 1594	ТЗ	Размещение гаражей для собственных нужд	Образование из земель, муниципальная собственность на которые не разграничена
39	31:06:0328004:3У44	20	Российская Федерация, Белгородская область, Старооскольск ий городской округ, город Старый Оскол, гаражно- строительный кооп. Стойленский, земельный участок 1593	ТЗ	Размещение гаражей для собственных нужд	Образование из земель, муниципальная собственность на которые не разграничена

40	31:06:0328004:ЗУ45	23	Российская Федерация, Белгородская область, Старооскольский городской округ, город Старый Оскол, гаражно-строительный кооп. Стойленский, земельный участок 1592	ТЗ	Размещение гаражей для собственных нужд	Образование из земель, муниципальная собственность на которые не разграничена
41	31:06:0328004:ЗУ46	25	Российская Федерация, Белгородская область, Старооскольский городской округ, город Старый Оскол, гаражно-строительный кооп. Стойленский, земельный участок 1591	ТЗ	Размещение гаражей для собственных нужд	Образование из земель, муниципальная собственность на которые не разграничена
42	31:06:0328004:ЗУ47	28	Российская Федерация, Белгородская область, Старооскольский городской округ, город Старый Оскол, гаражно-строительный кооп. Стойленский, земельный участок 1588	ТЗ	Хранение автотранспорта	Образование ЗУ путем перераспределения 31:06:0328004:24 и земель, находящихся в муниципальной собственности площадью 3 кв.м
43	31:06:0328004:ЗУ48	24	Российская Федерация, Белгородская область, Старооскольский городской округ, город Старый Оскол, гаражно-строительный кооп. Стойленский, земельный участок 1586	ТЗ	Размещение гаражей для собственных нужд	Образование из земель, муниципальная собственность на которые не разграничена
44	31:06:0328004:ЗУ49	25	Российская Федерация, Белгородская область, Старооскольский городской округ, город	ТЗ	Размещение гаражей для собственных нужд	Образование из земель, муниципальная собственность на которые не разграничена

			Старый Оскол, гаражно- строительный кооп. Стойленский, земельный участок 1585			
45	31:06:0328004:3У50	28	Российская Федерация, Белгородская область, Старооскольск ий городской округ, город Старый Оскол, гаражно- строительный кооп. Стойленский, земельный участок 1584	ТЗ	Размещение гаражей для собственных нужд	Образование из земель, муниципальная собственность на которые не разграничена
46	31:06:0328004:3У51	25	Российская Федерация, Белгородская область, Старооскольск ий городской округ, город Старый Оскол, гаражно- строительный кооп. Стойленский, земельный участок 1583	ТЗ	Размещение гаражей для собственных нужд	Образование из земель, муниципальная собственность на которые не разграничена
47	31:06:0328004:3У52	26	Российская Федерация, Белгородская область, Старооскольск ий городской округ, город Старый Оскол, гаражно- строительный кооп. Стойленский, земельный участок 1582	ТЗ	Размещение гаражей для собственных нужд	Образование из земель, муниципальная собственность на которые не разграничена
48	31:06:0328004:3У53	27	Российская Федерация, Белгородская область, Старооскольск ий городской округ, город Старый Оскол, гаражно- строительный кооп. Стойленский, земельный участок 1581	ТЗ	Размещение гаражей для собственных нужд	Образование из земель, муниципальная собственность на которые не разграничена

49	31:06:0328004:3У54	23	Российская Федерация, Белгородская область, Старооскольский городской округ, город Старый Оскол, гаражно-строительный кооп. Стойленский, земельный участок 1580	ТЗ	Размещение гаражей для собственных нужд	Образование из земель, муниципальная собственность на которые не разграничена
50	31:06:0328004:3У55	22	Российская Федерация, Белгородская область, Старооскольский городской округ, город Старый Оскол, гаражно-строительный кооп. Стойленский, земельный участок 1577	ТЗ	Размещение гаражей для собственных нужд	Образование из земель, муниципальная собственность на которые не разграничена
51	31:06:0328004:3У56	25	Российская Федерация, Белгородская область, Старооскольский городской округ, город Старый Оскол, гаражно-строительный кооп. Стойленский, земельный участок 1575	ТЗ	Размещение гаражей для собственных нужд	Образование из земель, муниципальная собственность на которые не разграничена
52	31:06:0328004:3У57	25	Российская Федерация, Белгородская область, Старооскольский городской округ, город Старый Оскол, гаражно-строительный кооп. Стойленский, земельный участок 1572	ТЗ	Размещение гаражей для собственных нужд	Образование из земель, муниципальная собственность на которые не разграничена
53	31:06:0328004:3У58	30	Российская Федерация, Белгородская область, Старооскольский городской округ, город	ТЗ	Размещение гаражей для собственных нужд	Образование из земель, муниципальная собственность на которые не разграничена

			Старый Оскол, гаражно- строительный кооп. Стойленский, земельный участок 1771			
54	31:06:0328004:3У59	27	Российская Федерация, Белгородская область, Старооскольск ий городской округ, город Старый Оскол, гаражно- строительный кооп. Стойленский, земельный участок 1568	ТЗ	Размещение гаражей для собственных нужд	Образование из земель, муниципальная собственность на которые не разграничена
55	31:06:0328004:3У60	26	Российская Федерация, Белгородская область, Старооскольск ий городской округ, город Старый Оскол, гаражно- строительный кооп. Стойленский, земельный участок 1567	ТЗ	Размещение гаражей для собственных нужд	Образование из земель, муниципальная собственность на которые не разграничена
56	31:06:0328004:3У61	26	Российская Федерация, Белгородская область, Старооскольск ий городской округ, город Старый Оскол, гаражно- строительный кооп. Стойленский, земельный участок 1566	ТЗ	Размещение гаражей для собственных нужд	Образование из земель, муниципальная собственность на которые не разграничена
57	31:06:0328004:3У62	28	Российская Федерация, Белгородская область, Старооскольск ий городской округ, город Старый Оскол, гаражно- строительный кооп. Стойленский, земельный участок 1564	ТЗ	Размещение гаражей для собственных нужд	Образование из земель, муниципальная собственность на которые не разграничена

58	31:06:0328004:ЗУ63	24	Российская Федерация, Белгородская область, Старооскольский городской округ, город Старый Оскол, гаражно-строительный кооп. Стойленский, земельный участок 1563	ТЗ	Размещение гаражей для собственных нужд	Образование из земель, муниципальная собственность на которые не разграничена
59	31:06:0328004:ЗУ64	25	Российская Федерация, Белгородская область, Старооскольский городской округ, город Старый Оскол, гаражно-строительный кооп. Стойленский, земельный участок 1562	ТЗ	Размещение гаражей для собственных нужд	Образование из земель, муниципальная собственность на которые не разграничена
60	31:06:0328004:ЗУ65	27	Российская Федерация, Белгородская область, Старооскольский городской округ, город Старый Оскол, гаражно-строительный кооп. Стойленский, земельный участок 1560	ТЗ	Размещение гаражей для собственных нужд	Образование из земель, муниципальная собственность на которые не разграничена
61	31:06:0328005:ЗУ68Х	30	Российская Федерация, Белгородская область, Старооскольский городской округ, город Старый Оскол, гаражно-строительный кооп. Стойленский, земельный участок 1716	ТЗ	Размещение гаражей для собственных нужд	Образование из земель, муниципальная собственность на которые не разграничена
62	31:06:0328005:ЗУ69Х	31	Российская Федерация, Белгородская область, Старооскольский городской округ, город	ТЗ	Размещение гаражей для собственных нужд	Образование из земель, муниципальная собственность на которые не разграничена

			Старый Оскол, гаражно- строительный кооп. Стойленский, земельный участок 1717			
63	31:06:0328005:3У70Х	27	Российская Федерация, Белгородская область, Старооскольск ий городской округ, город Старый Оскол, гаражно- строительный кооп. Стойленский, земельный участок 1718	ТЗ	Размещение гаражей для собственных нужд	Образование из земель, муниципальная собственность на которые не разграничена
64	31:06:0328005:3У71Х	27	Российская Федерация, Белгородская область, Старооскольск ий городской округ, город Старый Оскол, гаражно- строительный кооп. Стойленский, земельный участок 1719	ТЗ	Размещение гаражей для собственных нужд	Образование из земель, муниципальная собственность на которые не разграничена
65	31:06:0328005:3У72Х	32	Российская Федерация, Белгородская область, Старооскольск ий городской округ, город Старый Оскол, гаражно- строительный кооп. Стойленский, земельный участок 1720	ТЗ	Размещение гаражей для собственных нужд	Образование из земель, муниципальная собственность на которые не разграничена
66	31:06:0328005:3У73Х	35	Российская Федерация, Белгородская область, Старооскольск ий городской округ, город Старый Оскол, гаражно- строительный кооп. Стойленский, земельный участок 1721	ТЗ	Размещение гаражей для собственных нужд	Образование из земель, муниципальная собственность на которые не разграничена

67	31:06:0328005:3У74Х	61	Российская Федерация, Белгородская область, Старооскольский городской округ, город Старый Оскол, гаражно-строительный кооп. Стойленский, земельный участок 1722	ТЗ	Размещение гаражей для собственных нужд	Образование из земель, муниципальная собственность на которые не разграничена
68	31:06:0328005:3У75Х	30	Российская Федерация, Белгородская область, Старооскольский городской округ, город Старый Оскол, гаражно-строительный кооп. Стойленский, земельный участок 1724	ТЗ	Размещение гаражей для собственных нужд	Образование из земель, муниципальная собственность на которые не разграничена
69	31:06:0328005:3У76Х	32	Российская Федерация, Белгородская область, Старооскольский городской округ, город Старый Оскол, гаражно-строительный кооп. Стойленский, земельный участок 1725	ТЗ	Размещение гаражей для собственных нужд	Образование из земель, муниципальная собственность на которые не разграничена
70	31:06:0328005:3У77Х	28	Российская Федерация, Белгородская область, Старооскольский городской округ, город Старый Оскол, гаражно-строительный кооп. Стойленский, земельный участок 1726	ТЗ	Размещение гаражей для собственных нужд	Образование из земель, муниципальная собственность на которые не разграничена
71	31:06:0328005:3У78Х	28	Российская Федерация, Белгородская область, Старооскольский городской округ, город	ТЗ	Размещение гаражей для собственных нужд	Образование из земель, муниципальная собственность на которые не разграничена

			Старый Оскол, гаражно- строительный кооп. Стойленский, земельный участок 1727			
72	31:06:0328006:3У37	21	Российская Федерация, Белгородская область, Старооскольск ий городской округ, город Старый Оскол, гаражно- строительный кооп. Стойленский, земельный участок 1603	ТЗ	Размещение гаражей для собственных нужд	Образование из земель, муниципальная собственность на которые не разграничена
73	31:06:0328007:3У66	65	Российская Федерация, Белгородская область, Старооскольск ий городской округ, город Старый Оскол, гаражно- строительный кооп. Стойленский, земельный участок 1558	ТЗ	Размещение гаражей для собственных нужд	Образование из земель, муниципальная собственность на которые не разграничена
74	31:06:0328011:3У80А	22	Российская Федерация, Белгородская область, Старооскольск ий городской округ, город Старый Оскол, гаражно- строительный кооп. Стойленский, земельный участок 533	ТЗ	Размещение гаражей для собственных нужд	Образование из земель, муниципальная собственность на которые не разграничена
75	31:06:0328011:3У81А	23	Российская Федерация, Белгородская область, Старооскольск ий городской округ, город Старый Оскол, гаражно- строительный кооп. Стойленский, земельный участок 537	ТЗ	Размещение гаражей для собственных нужд	Образование из земель, муниципальная собственность на которые не разграничена

76	31:06:0328011:3У82А	23	Российская Федерация, Белгородская область, Старооскольский городской округ, город Старый Оскол, гаражно-строительный кооп. Стойленский, земельный участок 538	ТЗ	Размещение гаражей для собственных нужд	Образование из земель, муниципальная собственность на которые не разграничена
77	31:06:0328011:3У83А	22	Российская Федерация, Белгородская область, Старооскольский городской округ, город Старый Оскол, гаражно-строительный кооп. Стойленский, земельный участок 539	ТЗ	Размещение гаражей для собственных нужд	Образование из земель, муниципальная собственность на которые не разграничена
78	31:06:0328011:3У84А	21	Российская Федерация, Белгородская область, Старооскольский городской округ, город Старый Оскол, гаражно-строительный кооп. Стойленский, земельный участок 540	ТЗ	Размещение гаражей для собственных нужд	Образование из земель, муниципальная собственность на которые не разграничена
79	31:06:0328011:3У85А	24	Российская Федерация, Белгородская область, Старооскольский городской округ, город Старый Оскол, гаражно-строительный кооп. Стойленский, земельный участок 541	ТЗ	Размещение гаражей для собственных нужд	Образование из земель, муниципальная собственность на которые не разграничена
80	31:06:0328011:3У86А	20	Российская Федерация, Белгородская область, Старооскольский городской округ, город	ТЗ	Размещение гаражей для собственных нужд	Образование из земель, муниципальная собственность на которые не разграничена

			Старый Оскол, гаражно- строительный кооп. Стойленский, земельный участок 542			
81	31:06:0328011:3У87А	24	Российская Федерация, Белгородская область, Старооскольск ий городской округ, город Старый Оскол, гаражно- строительный кооп. Стойленский, земельный участок 544	ТЗ	Размещение гаражей для собственных нужд	Образование из земель, муниципальная собственность на которые не разграничена
82	31:06:0328011:3У88А	23	Российская Федерация, Белгородская область, Старооскольск ий городской округ, город Старый Оскол, гаражно- строительный кооп. Стойленский, земельный участок 546	ТЗ	Размещение гаражей для собственных нужд	Образование из земель, муниципальная собственность на которые не разграничена
83	31:06:0328011:3У89А	21	Российская Федерация, Белгородская область, Старооскольск ий городской округ, город Старый Оскол, гаражно- строительный кооп. Стойленский, земельный участок 548	ТЗ	Размещение гаражей для собственных нужд	Образование из земель, муниципальная собственность на которые не разграничена
84	31:06:0328011:3У90А	23	Российская Федерация, Белгородская область, Старооскольск ий городской округ, город Старый Оскол, гаражно- строительный кооп. Стойленский, земельный участок 549	ТЗ	Размещение гаражей для собственных нужд	Образование из земель, муниципальная собственность на которые не разграничена

85	31:06:0328011:3У91А	20	Российская Федерация, Белгородская область, Старооскольский городской округ, город Старый Оскол, гаражно-строительный кооп. Стойленский, земельный участок 550	ТЗ	Размещение гаражей для собственных нужд	Образование из земель, муниципальная собственность на которые не разграничена
86	31:06:0328011:3У92А	22	Российская Федерация, Белгородская область, Старооскольский городской округ, город Старый Оскол, гаражно-строительный кооп. Стойленский, земельный участок 551	ТЗ	Размещение гаражей для собственных нужд	Образование из земель, муниципальная собственность на которые не разграничена
87	31:06:0328011:3У93А	22	Российская Федерация, Белгородская область, Старооскольский городской округ, город Старый Оскол, гаражно-строительный кооп. Стойленский, земельный участок 553	ТЗ	Размещение гаражей для собственных нужд	Образование из земель, муниципальная собственность на которые не разграничена
88	31:06:0328011:3У94А	22	Российская Федерация, Белгородская область, Старооскольский городской округ, город Старый Оскол, гаражно-строительный кооп. Стойленский, земельный участок 554	ТЗ	Размещение гаражей для собственных нужд	Образование из земель, муниципальная собственность на которые не разграничена
89	31:06:0328011:3У95А	23	Российская Федерация, Белгородская область, Старооскольский городской округ, город	ТЗ	Размещение гаражей для собственных нужд	Образование из земель, муниципальная собственность на которые не разграничена

			Старый Оскол, гаражно- строительный кооп. Стойленский, земельный участок 555			
90	31:06:0328011:3У96А	21	Российская Федерация, Белгородская область, Старооскольск ий городской округ, город Старый Оскол, гаражно- строительный кооп. Стойленский, земельный участок 557	ТЗ	Размещение гаражей для собственных нужд	Образование из земель, муниципальная собственность на которые не разграничена
91	31:06:0328011:3У97А	21	Российская Федерация, Белгородская область, Старооскольск ий городской округ, город Старый Оскол, гаражно- строительный кооп. Стойленский, земельный участок 558	ТЗ	Размещение гаражей для собственных нужд	Образование из земель, муниципальная собственность на которые не разграничена
92	31:06:0328011:3У98А	23	Российская Федерация, Белгородская область, Старооскольск ий городской округ, город Старый Оскол, гаражно- строительный кооп. Стойленский, земельный участок 559	ТЗ	Размещение гаражей для собственных нужд	Образование из земель, муниципальная собственность на которые не разграничена
93	31:06:0328011:3У99А	25	Российская Федерация, Белгородская область, Старооскольск ий городской округ, город Старый Оскол, гаражно- строительный кооп. Стойленский, земельный участок 560	ТЗ	Размещение гаражей для собственных нужд	Образование из земель, муниципальная собственность на которые не разграничена

94	31:06:0328011:ЗУ100А	28	Российская Федерация, Белгородская область, Старооскольский городской округ, город Старый Оскол, гаражно-строительный кооп. Стойленский, земельный участок 561	ТЗ	Размещение гаражей для собственных нужд	Образование из земель, муниципальная собственность на которые не разграничена
95	31:06:0328011:ЗУ101А	29	Российская Федерация, Белгородская область, Старооскольский городской округ, город Старый Оскол, гаражно-строительный кооп. Стойленский, земельный участок 562	ТЗ	Размещение гаражей для собственных нужд	Образование из земель, муниципальная собственность на которые не разграничена
96	31:06:0328011:ЗУ102А	47	Российская Федерация, Белгородская область, Старооскольский городской округ, город Старый Оскол, гаражно-строительный кооп. Стойленский, земельный участок 531	ТЗ	Размещение гаражей для собственных нужд	Образование из земель, муниципальная собственность на которые не разграничена
97	31:06:0328011:ЗУ103А	22	Российская Федерация, Белгородская область, Старооскольский городской округ, город Старый Оскол, гаражно-строительный кооп. Стойленский, земельный участок 530	ТЗ	Размещение гаражей для собственных нужд	Образование из земель, муниципальная собственность на которые не разграничена
98	31:06:0328011:ЗУ104А	20	Российская Федерация, Белгородская область, Старооскольский городской округ, город	ТЗ	Размещение гаражей для собственных нужд	Образование из земель, муниципальная собственность на которые не разграничена

			Старый Оскол, гаражно- строительный кооп. Стойленский, земельный участок 529			
99	31:06:0328011:ЗУ105А	22	Российская Федерация, Белгородская область, Старооскольск ий городской округ, город Старый Оскол, гаражно- строительный кооп. Стойленский, земельный участок 527	ТЗ	Размещение гаражей для собственных нужд	Образование из земель, муниципальная собственность на которые не разграничена
100	31:06:0328011:ЗУ106А	22	Российская Федерация, Белгородская область, Старооскольск ий городской округ, город Старый Оскол, гаражно- строительный кооп. Стойленский, земельный участок 526	ТЗ	Размещение гаражей для собственных нужд	Образование из земель, муниципальная собственность на которые не разграничена
101	31:06:0328011:ЗУ107А	20	Российская Федерация, Белгородская область, Старооскольск ий городской округ, город Старый Оскол, гаражно- строительный кооп. Стойленский, земельный участок 524	ТЗ	Размещение гаражей для собственных нужд	Образование из земель, муниципальная собственность на которые не разграничена
102	31:06:0328011:ЗУ108А	22	Российская Федерация, Белгородская область, Старооскольск ий городской округ, город Старый Оскол, гаражно- строительный кооп. Стойленский, земельный участок 523	ТЗ	Размещение гаражей для собственных нужд	Образование из земель, муниципальная собственность на которые не разграничена

103	31:06:0328011:ЗУ109А	23	Российская Федерация, Белгородская область, Старооскольский городской округ, город Старый Оскол, гаражно-строительный кооп. Стойленский, земельный участок 522	ТЗ	Размещение гаражей для собственных нужд	Образование из земель, муниципальная собственность на которые не разграничена
104	31:06:0328011:ЗУ110А	21	Российская Федерация, Белгородская область, Старооскольский городской округ, город Старый Оскол, гаражно-строительный кооп. Стойленский, земельный участок 521	ТЗ	Размещение гаражей для собственных нужд	Образование из земель, муниципальная собственность на которые не разграничена
105	31:06:0328011:ЗУ111А	21	Российская Федерация, Белгородская область, Старооскольский городской округ, город Старый Оскол, гаражно-строительный кооп. Стойленский, земельный участок 518	ТЗ	Размещение гаражей для собственных нужд	Образование из земель, муниципальная собственность на которые не разграничена
106	31:06:0328011:ЗУ112А	21	Российская Федерация, Белгородская область, Старооскольский городской округ, город Старый Оскол, гаражно-строительный кооп. Стойленский, земельный участок 517	ТЗ	Размещение гаражей для собственных нужд	Образование из земель, муниципальная собственность на которые не разграничена
107	31:06:0328011:ЗУ113А	21	Российская Федерация, Белгородская область, Старооскольский городской округ, город	ТЗ	Размещение гаражей для собственных нужд	Образование из земель, муниципальная собственность на которые не разграничена

			Старый Оскол, гаражно- строительный кооп. Стойленский, земельный участок 516			
108	31:06:0328011:ЗУ114А	22	Российская Федерация, Белгородская область, Старооскольск ий городской округ, город Старый Оскол, гаражно- строительный кооп. Стойленский, земельный участок 515	ТЗ	Размещение гаражей для собственных нужд	Образование из земель, муниципальная собственность на которые не разграничена
109	31:06:0328011:ЗУ115А	21	Российская Федерация, Белгородская область, Старооскольск ий городской округ, город Старый Оскол, гаражно- строительный кооп. Стойленский, земельный участок 514	ТЗ	Размещение гаражей для собственных нужд	Образование из земель, муниципальная собственность на которые не разграничена
110	31:06:0328011:ЗУ116А	22	Российская Федерация, Белгородская область, Старооскольск ий городской округ, город Старый Оскол, гаражно- строительный кооп. Стойленский, земельный участок 513	ТЗ	Размещение гаражей для собственных нужд	Образование из земель, муниципальная собственность на которые не разграничена
111	31:06:0328011:ЗУ117А	22	Российская Федерация, Белгородская область, Старооскольск ий городской округ, город Старый Оскол, гаражно- строительный кооп. Стойленский, земельный участок 512	ТЗ	Размещение гаражей для собственных нужд	Образование из земель, муниципальная собственность на которые не разграничена

112	31:06:0328011:ЗУ118А	23	Российская Федерация, Белгородская область, Старооскольский городской округ, город Старый Оскол, гаражно-строительный кооп. Стойленский, земельный участок 510	ТЗ	Размещение гаражей для собственных нужд	Образование из земель, муниципальная собственность на которые не разграничена
113	31:06:0328011:ЗУ119А	22	Российская Федерация, Белгородская область, Старооскольский городской округ, город Старый Оскол, гаражно-строительный кооп. Стойленский, земельный участок 509	ТЗ	Размещение гаражей для собственных нужд	Образование из земель, муниципальная собственность на которые не разграничена
114	31:06:0328011:ЗУ120А	23	Российская Федерация, Белгородская область, Старооскольский городской округ, город Старый Оскол, гаражно-строительный кооп. Стойленский, земельный участок 508	ТЗ	Размещение гаражей для собственных нужд	Образование из земель, муниципальная собственность на которые не разграничена
115	31:06:0328011:ЗУ121А	22	Российская Федерация, Белгородская область, Старооскольский городской округ, город Старый Оскол, гаражно-строительный кооп. Стойленский, земельный участок 507	ТЗ	Размещение гаражей для собственных нужд	Образование из земель, муниципальная собственность на которые не разграничена
116	31:06:0328011:ЗУ122А	24	Российская Федерация, Белгородская область, Старооскольский городской округ, город	ТЗ	Размещение гаражей для собственных нужд	Образование из земель, муниципальная собственность на которые не разграничена

			Старый Оскол, гаражно- строительный кооп. Стойленский, земельный участок 5069			
117	31:06:0328011:ЗУ123А	25	Российская Федерация, Белгородская область, Старооскольск ий городской округ, город Старый Оскол, гаражно- строительный кооп. Стойленский, земельный участок 505	ТЗ	Размещение гаражей для собственных нужд	Образование из земель, муниципальная собственность на которые не разграничена
118	31:06:0328011:ЗУ124А	24	Российская Федерация, Белгородская область, Старооскольск ий городской округ, город Старый Оскол, гаражно- строительный кооп. Стойленский, земельный участок 504	ТЗ	Размещение гаражей для собственных нужд	Образование из земель, муниципальная собственность на которые не разграничена
119	31:06:0328011:ЗУ125А	28	Российская Федерация, Белгородская область, Старооскольск ий городской округ, город Старый Оскол, гаражно- строительный кооп. Стойленский, земельный участок 501А	ТЗ	Размещение гаражей для собственных нужд	Образование из земель, муниципальная собственность на которые не разграничена
120	31:06:0328011:ЗУ126А	33	Российская Федерация, Белгородская область, Старооскольск ий городской округ, город Старый Оскол, гаражно- строительный кооп. Стойленский, земельный участок 468	ТЗ	Размещение гаражей для собственных нужд	Образование из земель, муниципальная собственность на которые не разграничена

121	31:06:0328011:ЗУ127А	24	Российская Федерация, Белгородская область, Старооскольский городской округ, город Старый Оскол, гаражно-строительный кооп. Стойленский, земельный участок 469	ТЗ	Размещение гаражей для собственных нужд	Образование из земель, муниципальная собственность на которые не разграничена
122	31:06:0328011:ЗУ128А	22	Российская Федерация, Белгородская область, Старооскольский городской округ, город Старый Оскол, гаражно-строительный кооп. Стойленский, земельный участок 470	ТЗ	Размещение гаражей для собственных нужд	Образование из земель, муниципальная собственность на которые не разграничена
123	31:06:0328011:ЗУ129А	23	Российская Федерация, Белгородская область, Старооскольский городской округ, город Старый Оскол, гаражно-строительный кооп. Стойленский, земельный участок 472	ТЗ	Размещение гаражей для собственных нужд	Образование из земель, муниципальная собственность на которые не разграничена
124	31:06:0328011:ЗУ130А	22	Российская Федерация, Белгородская область, Старооскольский городской округ, город Старый Оскол, гаражно-строительный кооп. Стойленский, земельный участок 473	ТЗ	Размещение гаражей для собственных нужд	Образование из земель, муниципальная собственность на которые не разграничена
125	31:06:0328011:ЗУ131А	21	Российская Федерация, Белгородская область, Старооскольский городской округ, город	ТЗ	Размещение гаражей для собственных нужд	Образование из земель, муниципальная собственность на которые не разграничена

			Старый Оскол, гаражно- строительный кооп. Стойленский, земельный участок 474			
126	31:06:0328011:ЗУ132А	21	Российская Федерация, Белгородская область, Старооскольск ий городской округ, город Старый Оскол, гаражно- строительный кооп. Стойленский, земельный участок 475	ТЗ	Размещение гаражей для собственных нужд	Образование из земель, муниципальная собственность на которые не разграничена
127	31:06:0328011:ЗУ133А	22	Российская Федерация, Белгородская область, Старооскольск ий городской округ, город Старый Оскол, гаражно- строительный кооп. Стойленский, земельный участок 477	ТЗ	Размещение гаражей для собственных нужд	Образование из земель, муниципальная собственность на которые не разграничена
128	31:06:0328011:ЗУ134А	20	Российская Федерация, Белгородская область, Старооскольск ий городской округ, город Старый Оскол, гаражно- строительный кооп. Стойленский, земельный участок 478	ТЗ	Размещение гаражей для собственных нужд	Образование из земель, муниципальная собственность на которые не разграничена
129	31:06:0328011:ЗУ135А	22	Российская Федерация, Белгородская область, Старооскольск ий городской округ, город Старый Оскол, гаражно- строительный кооп. Стойленский, земельный участок 479	ТЗ	Размещение гаражей для собственных нужд	Образование из земель, муниципальная собственность на которые не разграничена

130	31:06:0328011:ЗУ136А	21	Российская Федерация, Белгородская область, Старооскольский городской округ, город Старый Оскол, гаражно-строительный кооп. Стойленский, земельный участок 480	ТЗ	Размещение гаражей для собственных нужд	Образование из земель, муниципальная собственность на которые не разграничена
131	31:06:0328011:ЗУ137А	22	Российская Федерация, Белгородская область, Старооскольский городской округ, город Старый Оскол, гаражно-строительный кооп. Стойленский, земельный участок 483	ТЗ	Размещение гаражей для собственных нужд	Образование из земель, муниципальная собственность на которые не разграничена
132	31:06:0328011:ЗУ138А	23	Российская Федерация, Белгородская область, Старооскольский городской округ, город Старый Оскол, гаражно-строительный кооп. Стойленский, земельный участок 485	ТЗ	Размещение гаражей для собственных нужд	Образование из земель, муниципальная собственность на которые не разграничена
133	31:06:0328011:ЗУ139А	22	Российская Федерация, Белгородская область, Старооскольский городской округ, город Старый Оскол, гаражно-строительный кооп. Стойленский, земельный участок 486	ТЗ	Размещение гаражей для собственных нужд	Образование из земель, муниципальная собственность на которые не разграничена
134	31:06:0328011:ЗУ140А	23	Российская Федерация, Белгородская область, Старооскольский городской округ, город	ТЗ	Размещение гаражей для собственных нужд	Образование из земель, муниципальная собственность на которые не разграничена

			Старый Оскол, гаражно- строительный кооп. Стойленский, земельный участок 487			
135	31:06:0328011:ЗУ141А	22	Российская Федерация, Белгородская область, Старооскольск ий городской округ, город Старый Оскол, гаражно- строительный кооп. Стойленский, земельный участок 488	ТЗ	Размещение гаражей для собственных нужд	Образование из земель, муниципальная собственность на которые не разграничена
136	31:06:0328011:ЗУ142А	23	Российская Федерация, Белгородская область, Старооскольск ий городской округ, город Старый Оскол, гаражно- строительный кооп. Стойленский, земельный участок 490	ТЗ	Размещение гаражей для собственных нужд	Образование из земель, муниципальная собственность на которые не разграничена
137	31:06:0328011:ЗУ143А	22	Российская Федерация, Белгородская область, Старооскольск ий городской округ, город Старый Оскол, гаражно- строительный кооп. Стойленский, земельный участок 492	ТЗ	Размещение гаражей для собственных нужд	Образование из земель, муниципальная собственность на которые не разграничена
138	31:06:0328011:ЗУ144А	22	Российская Федерация, Белгородская область, Старооскольск ий городской округ, город Старый Оскол, гаражно- строительный кооп. Стойленский, земельный участок 493	ТЗ	Размещение гаражей для собственных нужд	Образование из земель, муниципальная собственность на которые не разграничена

139	31:06:0328011:ЗУ145А	21	Российская Федерация, Белгородская область, Старооскольский городской округ, город Старый Оскол, гаражно-строительный кооп. Стойленский, земельный участок 494	ТЗ	Размещение гаражей для собственных нужд	Образование из земель, муниципальная собственность на которые не разграничена
140	31:06:0328011:ЗУ146А	24	Российская Федерация, Белгородская область, Старооскольский городской округ, город Старый Оскол, гаражно-строительный кооп. Стойленский, земельный участок 498	ТЗ	Размещение гаражей для собственных нужд	Образование из земель, муниципальная собственность на которые не разграничена
141	31:06:0328011:ЗУ147А	28	Российская Федерация, Белгородская область, Старооскольский городской округ, город Старый Оскол, гаражно-строительный кооп. Стойленский, земельный участок 499	ТЗ	Размещение гаражей для собственных нужд	Образование из земель, муниципальная собственность на которые не разграничена
142	31:06:0328011:ЗУ148А	28	Российская Федерация, Белгородская область, Старооскольский городской округ, город Старый Оскол, гаражно-строительный кооп. Стойленский, земельный участок 500	ТЗ	Размещение гаражей для собственных нужд	Образование из земель, муниципальная собственность на которые не разграничена
143	31:06:0328011:ЗУ149А	25	Российская Федерация, Белгородская область, Старооскольский городской округ, город	ТЗ	Размещение гаражей для собственных нужд	Образование из земель, муниципальная собственность на которые не разграничена

			Старый Оскол, гаражно- строительный кооп. Стойленский, земельный участок 501			
144	31:06:0328011:3У150А	47	Российская Федерация, Белгородская область, Старооскольск ий городской округ, город Старый Оскол, гаражно- строительный кооп. Стойленский, земельный участок 467	ТЗ	Размещение гаражей для собственных нужд	Образование из земель, муниципальная собственность на которые не разграничена
145	31:06:0328011:3У151А	25	Российская Федерация, Белгородская область, Старооскольск ий городской округ, город Старый Оскол, гаражно- строительный кооп. Стойленский, земельный участок 466	ТЗ	Размещение гаражей для собственных нужд	Образование из земель, муниципальная собственность на которые не разграничена
146	31:06:0328011:3У152А	22	Российская Федерация, Белгородская область, Старооскольск ий городской округ, город Старый Оскол, гаражно- строительный кооп. Стойленский, земельный участок 465	ТЗ	Размещение гаражей для собственных нужд	Образование из земель, муниципальная собственность на которые не разграничена
147	31:06:0328011:3У153А	23	Российская Федерация, Белгородская область, Старооскольск ий городской округ, город Старый Оскол, гаражно- строительный кооп. Стойленский, земельный участок 464	ТЗ	Размещение гаражей для собственных нужд	Образование из земель, муниципальная собственность на которые не разграничена

148	31:06:0328011:ЗУ154А	22	Российская Федерация, Белгородская область, Старооскольский городской округ, город Старый Оскол, гаражно-строительный кооп. Стойленский, земельный участок 463	ТЗ	Размещение гаражей для собственных нужд	Образование из земель, муниципальная собственность на которые не разграничена
149	31:06:0328011:ЗУ155А	22	Российская Федерация, Белгородская область, Старооскольский городской округ, город Старый Оскол, гаражно-строительный кооп. Стойленский, земельный участок 461	ТЗ	Размещение гаражей для собственных нужд	Образование из земель, муниципальная собственность на которые не разграничена
150	31:06:0328011:ЗУ156А	22	Российская Федерация, Белгородская область, Старооскольский городской округ, город Старый Оскол, гаражно-строительный кооп. Стойленский, земельный участок 460	ТЗ	Размещение гаражей для собственных нужд	Образование из земель, муниципальная собственность на которые не разграничена
151	31:06:0328011:ЗУ157А	22	Российская Федерация, Белгородская область, Старооскольский городской округ, город Старый Оскол, гаражно-строительный кооп. Стойленский, земельный участок 459	ТЗ	Размещение гаражей для собственных нужд	Образование из земель, муниципальная собственность на которые не разграничена
152	31:06:0328011:ЗУ158А	23	Российская Федерация, Белгородская область, Старооскольский городской округ, город	ТЗ	Размещение гаражей для собственных нужд	Образование из земель, муниципальная собственность на которые не разграничена

			Старый Оскол, гаражно- строительный кооп. Стойленский, земельный участок 457			
153	31:06:0328011:ЗУ159А	35	Российская Федерация, Белгородская область, Старооскольск ий городской округ, город Старый Оскол, гаражно- строительный кооп. Стойленский, земельный участок 1054	ТЗ	Размещение гаражей для собственных нужд	Образование из земель, муниципальная собственность на которые не разграничена
154	31:06:0328011:ЗУ162А	37	Российская Федерация, Белгородская область, Старооскольск ий городской округ, город Старый Оскол, гаражно- строительный кооп. Стойленский, земельный участок 1051	ТЗ	Размещение гаражей для собственных нужд	Образование из земель, муниципальная собственность на которые не разграничена
155	31:06:0328011:ЗУ163А	35	Российская Федерация, Белгородская область, Старооскольск ий городской округ, город Старый Оскол, гаражно- строительный кооп. Стойленский, земельный участок 1049	ТЗ	Размещение гаражей для собственных нужд	Образование из земель, муниципальная собственность на которые не разграничена
156	31:06:0328011:ЗУ164А	34	Российская Федерация, Белгородская область, Старооскольск ий городской округ, город Старый Оскол, гаражно- строительный кооп. Стойленский, земельный участок 1048	ТЗ	Размещение гаражей для собственных нужд	Образование из земель, муниципальная собственность на которые не разграничена

157	31:06:0328011:ЗУ165А	33	Российская Федерация, Белгородская область, Старооскольский городской округ, город Старый Оскол, гаражно-строительный кооп. Стойленский, земельный участок 1047	ТЗ	Размещение гаражей для собственных нужд	Образование из земель, муниципальная собственность на которые не разграничена
158	31:06:0328011:ЗУ166А	37	Российская Федерация, Белгородская область, Старооскольский городской округ, город Старый Оскол, гаражно-строительный кооп. Стойленский, земельный участок 1045	ТЗ	Размещение гаражей для собственных нужд	Образование из земель, муниципальная собственность на которые не разграничена
159	31:06:0328011:ЗУ167А	36	Российская Федерация, Белгородская область, Старооскольский городской округ, город Старый Оскол, гаражно-строительный кооп. Стойленский, земельный участок 1044	ТЗ	Размещение гаражей для собственных нужд	Образование из земель, муниципальная собственность на которые не разграничена
160	31:06:0328011:ЗУ168А	34	Российская Федерация, Белгородская область, Старооскольский городской округ, город Старый Оскол, гаражно-строительный кооп. Стойленский, земельный участок 1043	ТЗ	Размещение гаражей для собственных нужд	Образование из земель, муниципальная собственность на которые не разграничена
161	31:06:0328011:ЗУ169А	35	Российская Федерация, Белгородская область, Старооскольский городской округ, город	ТЗ	Размещение гаражей для собственных нужд	Образование из земель, муниципальная собственность на которые не разграничена

			Старый Оскол, гаражно- строительный кооп. Стойленский, земельный участок 1042			
162	31:06:0328011:ЗУ171А	22	Российская Федерация, Белгородская область, Старооскольск ий городской округ, город Старый Оскол, гаражно- строительный кооп. Стойленский, земельный участок 455	ТЗ	Размещение гаражей для собственных нужд	Образование из земель, муниципальная собственность на которые не разграничена
163	31:06:0328011:ЗУ172А	22	Российская Федерация, Белгородская область, Старооскольск ий городской округ, город Старый Оскол, гаражно- строительный кооп. Стойленский, земельный участок 454	ТЗ	Размещение гаражей для собственных нужд	Образование из земель, муниципальная собственность на которые не разграничена
164	31:06:0328011:ЗУ173А	22	Российская Федерация, Белгородская область, Старооскольск ий городской округ, город Старый Оскол, гаражно- строительный кооп. Стойленский, земельный участок 453	ТЗ	Размещение гаражей для собственных нужд	Образование из земель, муниципальная собственность на которые не разграничена
165	31:06:0328011:ЗУ174А	23	Российская Федерация, Белгородская область, Старооскольск ий городской округ, город Старый Оскол, гаражно- строительный кооп. Стойленский, земельный участок 452	ТЗ	Размещение гаражей для собственных нужд	Образование из земель, муниципальная собственность на которые не разграничена

166	31:06:0328011:ЗУ175А	23	Российская Федерация, Белгородская область, Старооскольский городской округ, город Старый Оскол, гаражно-строительный кооп. Стойленский, земельный участок 451	ТЗ	Размещение гаражей для собственных нужд	Образование из земель, муниципальная собственность на которые не разграничена
167	31:06:0328011:ЗУ176А	22	Российская Федерация, Белгородская область, Старооскольский городской округ, город Старый Оскол, гаражно-строительный кооп. Стойленский, земельный участок 449	ТЗ	Размещение гаражей для собственных нужд	Образование из земель, муниципальная собственность на которые не разграничена
168	31:06:0328011:ЗУ177А	23	Российская Федерация, Белгородская область, Старооскольский городской округ, город Старый Оскол, гаражно-строительный кооп. Стойленский, земельный участок 448	ТЗ	Размещение гаражей для собственных нужд	Образование из земель, муниципальная собственность на которые не разграничена
169	31:06:0328011:ЗУ178А	22	Российская Федерация, Белгородская область, Старооскольский городской округ, город Старый Оскол, гаражно-строительный кооп. Стойленский, земельный участок 447	ТЗ	Размещение гаражей для собственных нужд	Образование из земель, муниципальная собственность на которые не разграничена
170	31:06:0328011:ЗУ179А	22	Российская Федерация, Белгородская область, Старооскольский городской округ, город	ТЗ	Размещение гаражей для собственных нужд	Образование из земель, муниципальная собственность на которые не разграничена

			Старый Оскол, гаражно- строительный кооп. Стойленский, земельный участок 445			
171	31:06:0328011:ЗУ180А	22	Российская Федерация, Белгородская область, Старооскольск ий городской округ, город Старый Оскол, гаражно- строительный кооп. Стойленский, земельный участок 444	ТЗ	Размещение гаражей для собственных нужд	Образование из земель, муниципальная собственность на которые не разграничена
172	31:06:0328011:ЗУ181А	22	Российская Федерация, Белгородская область, Старооскольск ий городской округ, город Старый Оскол, гаражно- строительный кооп. Стойленский, земельный участок 443	ТЗ	Размещение гаражей для собственных нужд	Образование из земель, муниципальная собственность на которые не разграничена
173	31:06:0328011:ЗУ182А	24	Российская Федерация, Белгородская область, Старооскольск ий городской округ, город Старый Оскол, гаражно- строительный кооп. Стойленский, земельный участок 442	ТЗ	Размещение гаражей для собственных нужд	Образование из земель, муниципальная собственность на которые не разграничена
174	31:06:0328011:ЗУ183А	22	Российская Федерация, Белгородская область, Старооскольск ий городской округ, город Старый Оскол, гаражно- строительный кооп. Стойленский, земельный участок 441	ТЗ	Размещение гаражей для собственных нужд	Образование из земель, муниципальная собственность на которые не разграничена

175	31:06:0328011:ЗУ185А	22	Российская Федерация, Белгородская область, Старооскольский городской округ, город Старый Оскол, гаражно-строительный кооп. Стойленский, земельный участок 438	ТЗ	Размещение гаражей для собственных нужд	Образование из земель, муниципальная собственность на которые не разграничена
176	31:06:0328011:ЗУ186А	24	Российская Федерация, Белгородская область, Старооскольский городской округ, город Старый Оскол, гаражно-строительный кооп. Стойленский, земельный участок 434	ТЗ	Размещение гаражей для собственных нужд	Образование из земель, муниципальная собственность на которые не разграничена
177	31:06:0328011:ЗУ187А	29	Российская Федерация, Белгородская область, Старооскольский городской округ, город Старый Оскол, гаражно-строительный кооп. Стойленский, земельный участок 398	ТЗ	Размещение гаражей для собственных нужд	Образование из земель, муниципальная собственность на которые не разграничена
178	31:06:0328011:ЗУ188А	22	Российская Федерация, Белгородская область, Старооскольский городской округ, город Старый Оскол, гаражно-строительный кооп. Стойленский, земельный участок 399	ТЗ	Размещение гаражей для собственных нужд	Образование из земель, муниципальная собственность на которые не разграничена
179	31:06:0328011:ЗУ189А	22	Российская Федерация, Белгородская область, Старооскольский городской округ, город	ТЗ	Размещение гаражей для собственных нужд	Образование из земель, муниципальная собственность на которые не разграничена

			Старый Оскол, гаражно- строительный кооп. Стойленский, земельный участок 400			
180	31:06:0328011:ЗУ190А	22	Российская Федерация, Белгородская область, Старооскольск ий городской округ, город Старый Оскол, гаражно- строительный кооп. Стойленский, земельный участок 401	ТЗ	Размещение гаражей для собственных нужд	Образование из земель, муниципальная собственность на которые не разграничена
181	31:06:0328011:ЗУ191А	22	Российская Федерация, Белгородская область, Старооскольск ий городской округ, город Старый Оскол, гаражно- строительный кооп. Стойленский, земельный участок 403	ТЗ	Размещение гаражей для собственных нужд	Образование из земель, муниципальная собственность на которые не разграничена
182	31:06:0328011:ЗУ192А	23	Российская Федерация, Белгородская область, Старооскольск ий городской округ, город Старый Оскол, гаражно- строительный кооп. Стойленский, земельный участок 404	ТЗ	Для эксплуатации гаража	Образование ЗУ путем перераспределения 31:06:0328011:121 и земель, находящихся в муниципальной собственности площадью 3 кв.м
183	31:06:0328011:ЗУ193А	22	Российская Федерация, Белгородская область, Старооскольск ий городской округ, город Старый Оскол, гаражно- строительный кооп. Стойленский, земельный участок 405	ТЗ	Размещение гаражей для собственных нужд	Образование из земель, муниципальная собственность на которые не разграничена

184	31:06:0328011:ЗУ194А	23	Российская Федерация, Белгородская область, Старооскольский городской округ, город Старый Оскол, гаражно-строительный кооп. Стойленский, земельный участок 406	ТЗ	Размещение гаражей для собственных нужд	Образование из земель, муниципальная собственность на которые не разграничена
185	31:06:0328011:ЗУ195А	23	Российская Федерация, Белгородская область, Старооскольский городской округ, город Старый Оскол, гаражно-строительный кооп. Стойленский, земельный участок 407	ТЗ	Размещение гаражей для собственных нужд	Образование из земель, муниципальная собственность на которые не разграничена
186	31:06:0328011:ЗУ196А	21	Российская Федерация, Белгородская область, Старооскольский городской округ, город Старый Оскол, гаражно-строительный кооп. Стойленский, земельный участок 411	ТЗ	Размещение гаражей для собственных нужд	Образование из земель, муниципальная собственность на которые не разграничена
187	31:06:0328011:ЗУ197А	22	Российская Федерация, Белгородская область, Старооскольский городской округ, город Старый Оскол, гаражно-строительный кооп. Стойленский, земельный участок 413	ТЗ	Размещение гаражей для собственных нужд	Образование из земель, муниципальная собственность на которые не разграничена
188	31:06:0328011:ЗУ198А	20	Российская Федерация, Белгородская область, Старооскольский городской округ, город	ТЗ	Размещение гаражей для собственных нужд	Образование из земель, муниципальная собственность на которые не разграничена

			Старый Оскол, гаражно- строительный кооп. Стойленский, земельный участок 416			
189	31:06:0328011:ЗУ199А	20	Российская Федерация, Белгородская область, Старооскольск ий городской округ, город Старый Оскол, гаражно- строительный кооп. Стойленский, земельный участок 417	ТЗ	Размещение гаражей для собственных нужд	Образование из земель, муниципальная собственность на которые не разграничена
190	31:06:0328011:ЗУ200А	21	Российская Федерация, Белгородская область, Старооскольск ий городской округ, город Старый Оскол, гаражно- строительный кооп. Стойленский, земельный участок 418	ТЗ	Размещение гаражей для собственных нужд	Образование из земель, муниципальная собственность на которые не разграничена
191	31:06:0328011:ЗУ201А	22	Российская Федерация, Белгородская область, Старооскольск ий городской округ, город Старый Оскол, гаражно- строительный кооп. Стойленский, земельный участок 420	ТЗ	Размещение гаражей для собственных нужд	Образование из земель, муниципальная собственность на которые не разграничена
192	31:06:0328011:ЗУ202А	19	Российская Федерация, Белгородская область, Старооскольск ий городской округ, город Старый Оскол, гаражно- строительный кооп. Стойленский, земельный участок 423	ТЗ	Размещение гаражей для собственных нужд	Образование из земель, муниципальная собственность на которые не разграничена

193	31:06:0328011:ЗУ203А	21	Российская Федерация, Белгородская область, Старооскольский городской округ, город Старый Оскол, гаражно-строительный кооп. Стойленский, земельный участок 424	ТЗ	Размещение гаражей для собственных нужд	Образование из земель, муниципальная собственность на которые не разграничена
194	31:06:0328011:ЗУ204А	21	Российская Федерация, Белгородская область, Старооскольский городской округ, город Старый Оскол, гаражно-строительный кооп. Стойленский, земельный участок 426	ТЗ	Размещение гаражей для собственных нужд	Образование из земель, муниципальная собственность на которые не разграничена
195	31:06:0328011:ЗУ205А	22	Российская Федерация, Белгородская область, Старооскольский городской округ, город Старый Оскол, гаражно-строительный кооп. Стойленский, земельный участок 427	ТЗ	Размещение гаражей для собственных нужд	Образование из земель, муниципальная собственность на которые не разграничена
196	31:06:0328011:ЗУ206А	22	Российская Федерация, Белгородская область, Старооскольский городской округ, город Старый Оскол, гаражно-строительный кооп. Стойленский, земельный участок 428	ТЗ	Размещение гаражей для собственных нужд	Образование из земель, муниципальная собственность на которые не разграничена
197	31:06:0328011:ЗУ207А	28	Российская Федерация, Белгородская область, Старооскольский городской округ, город	ТЗ	Размещение гаражей для собственных нужд	Образование из земель, муниципальная собственность на которые не разграничена

			Старый Оскол, гаражно- строительный кооп. Стойленский, земельный участок 430			
198	31:06:0328011:ЗУ208А	27	Российская Федерация, Белгородская область, Старооскольск ий городской округ, город Старый Оскол, гаражно- строительный кооп. Стойленский, земельный участок 431	ТЗ	Размещение гаражей для собственных нужд	Образование из земель, муниципальная собственность на которые не разграничена
199	31:06:0328011:ЗУ209А	27	Российская Федерация, Белгородская область, Старооскольск ий городской округ, город Старый Оскол, гаражно- строительный кооп. Стойленский, земельный участок 433	ТЗ	Размещение гаражей для собственных нужд	Образование из земель, муниципальная собственность на которые не разграничена
200	31:06:0328011:ЗУ210А	22	Российская Федерация, Белгородская область, Старооскольск ий городской округ, город Старый Оскол, гаражно- строительный кооп. Стойленский, земельный участок 396	ТЗ	Размещение гаражей для собственных нужд	Образование из земель, муниципальная собственность на которые не разграничена
201	31:06:0328011:ЗУ211А	23	Российская Федерация, Белгородская область, Старооскольск ий городской округ, город Старый Оскол, гаражно- строительный кооп. Стойленский, земельный участок 395	ТЗ	Размещение гаражей для собственных нужд	Образование из земель, муниципальная собственность на которые не разграничена

202	31:06:0328011:ЗУ212А	20	Российская Федерация, Белгородская область, Старооскольский городской округ, город Старый Оскол, гаражно-строительный кооп. Стойленский, земельный участок 394	ТЗ	Размещение гаражей для собственных нужд	Образование из земель, муниципальная собственность на которые не разграничена
203	31:06:0328011:ЗУ213А	20	Российская Федерация, Белгородская область, Старооскольский городской округ, город Старый Оскол, гаражно-строительный кооп. Стойленский, земельный участок 392	ТЗ	Размещение гаражей для собственных нужд	Образование из земель, муниципальная собственность на которые не разграничена
204	31:06:0328011:ЗУ214А	21	Российская Федерация, Белгородская область, Старооскольский городской округ, город Старый Оскол, гаражно-строительный кооп. Стойленский, земельный участок 391	ТЗ	Размещение гаражей для собственных нужд	Образование из земель, муниципальная собственность на которые не разграничена
205	31:06:0328011:ЗУ215А	21	Российская Федерация, Белгородская область, Старооскольский городской округ, город Старый Оскол, гаражно-строительный кооп. Стойленский, земельный участок 389	ТЗ	Размещение гаражей для собственных нужд	Образование из земель, муниципальная собственность на которые не разграничена
206	31:06:0328011:ЗУ216А	21	Российская Федерация, Белгородская область, Старооскольский городской округ, город	ТЗ	Размещение гаражей для собственных нужд	Образование из земель, муниципальная собственность на которые не разграничена

			Старый Оскол, гаражно- строительный кооп. Стойленский, земельный участок 388			
207	31:06:0328011:ЗУ217А	21	Российская Федерация, Белгородская область, Старооскольск ий городской округ, город Старый Оскол, гаражно- строительный кооп. Стойленский, земельный участок 386	ТЗ	Размещение гаражей для собственных нужд	Образование из земель, муниципальная собственность на которые не разграничена
208	31:06:0328011:ЗУ218А	22	Российская Федерация, Белгородская область, Старооскольск ий городской округ, город Старый Оскол, гаражно- строительный кооп. Стойленский, земельный участок 384	ТЗ	Размещение гаражей для собственных нужд	Образование из земель, муниципальная собственность на которые не разграничена
209	31:06:0328011:ЗУ219А	21	Российская Федерация, Белгородская область, Старооскольск ий городской округ, город Старый Оскол, гаражно- строительный кооп. Стойленский, земельный участок 383	ТЗ	Размещение гаражей для собственных нужд	Образование из земель, муниципальная собственность на которые не разграничена
210	31:06:0328011:ЗУ220А	22	Российская Федерация, Белгородская область, Старооскольск ий городской округ, город Старый Оскол, гаражно- строительный кооп. Стойленский, земельный участок 381	ТЗ	Размещение гаражей для собственных нужд	Образование из земель, муниципальная собственность на которые не разграничена

211	31:06:0328011:ЗУ221А	23	Российская Федерация, Белгородская область, Старооскольский городской округ, город Старый Оскол, гаражно-строительный кооп. Стойленский, земельный участок 379	ТЗ	Размещение гаражей для собственных нужд	Образование из земель, муниципальная собственность на которые не разграничена
212	31:06:0328011:ЗУ222А	22	Российская Федерация, Белгородская область, Старооскольский городской округ, город Старый Оскол, гаражно-строительный кооп. Стойленский, земельный участок 378	ТЗ	Размещение гаражей для собственных нужд	Образование из земель, муниципальная собственность на которые не разграничена
213	31:06:0328011:ЗУ223А	22	Российская Федерация, Белгородская область, Старооскольский городской округ, город Старый Оскол, гаражно-строительный кооп. Стойленский, земельный участок 377	ТЗ	Размещение гаражей для собственных нужд	Образование из земель, муниципальная собственность на которые не разграничена
214	31:06:0328011:ЗУ224А	25	Российская Федерация, Белгородская область, Старооскольский городской округ, город Старый Оскол, гаражно-строительный кооп. Стойленский, земельный участок 376	ТЗ	Для обслуживания гаража	Образование ЗУ путем перераспределения 31:06:0328011:33 и земель, находящихся в муниципальной собственности площадью 2 кв.м
215	31:06:0328011:ЗУ225А	22	Российская Федерация, Белгородская область, Старооскольский городской округ, город	ТЗ	Размещение гаражей для собственных нужд	Образование из земель, муниципальная собственность на которые не разграничена

			Старый Оскол, гаражно- строительный кооп. Стойленский, земельный участок 374			
216	31:06:0328011:ЗУ226А	25	Российская Федерация, Белгородская область, Старооскольск ий городской округ, город Старый Оскол, гаражно- строительный кооп. Стойленский, земельный участок 372	ТЗ	Размещение гаражей для собственных нужд	Образование из земель, муниципальная собственность на которые не разграничена
217	31:06:0328011:ЗУ227А	23	Российская Федерация, Белгородская область, Старооскольск ий городской округ, город Старый Оскол, гаражно- строительный кооп. Стойленский, земельный участок 371	ТЗ	Размещение гаражей для собственных нужд	Образование из земель, муниципальная собственность на которые не разграничена
218	31:06:0328011:ЗУ228А	23	Российская Федерация, Белгородская область, Старооскольск ий городской округ, город Старый Оскол, гаражно- строительный кооп. Стойленский, земельный участок 370	ТЗ	Размещение гаражей для собственных нужд	Образование из земель, муниципальная собственность на которые не разграничена
219	31:06:0328011:ЗУ229А	25	Российская Федерация, Белгородская область, Старооскольск ий городской округ, город Старый Оскол, гаражно- строительный кооп. Стойленский, земельный участок 369	ТЗ	Размещение гаражей для собственных нужд	Образование из земель, муниципальная собственность на которые не разграничена

220	31:06:0328011:ЗУ230А	24	Российская Федерация, Белгородская область, Старооскольский городской округ, город Старый Оскол, гаражно-строительный кооп. Стойленский, земельный участок 368	ТЗ	Размещение гаражей для собственных нужд	Образование из земель, муниципальная собственность на которые не разграничена
221	31:06:0328011:ЗУ231А	24	Российская Федерация, Белгородская область, Старооскольский городской округ, город Старый Оскол, гаражно-строительный кооп. Стойленский, земельный участок 367	ТЗ	Размещение гаражей для собственных нужд	Образование из земель, муниципальная собственность на которые не разграничена
222	31:06:0328011:ЗУ232А	31	Российская Федерация, Белгородская область, Старооскольский городской округ, город Старый Оскол, гаражно-строительный кооп. Стойленский, земельный участок 365	ТЗ	Размещение гаражей для собственных нужд	Образование из земель, муниципальная собственность на которые не разграничена
223	31:06:0328011:ЗУ233А	28	Российская Федерация, Белгородская область, Старооскольский городской округ, город Старый Оскол, гаражно-строительный кооп. Стойленский, земельный участок 364	ТЗ	Размещение гаражей для собственных нужд	Образование из земель, муниципальная собственность на которые не разграничена
224	31:06:0328011:ЗУ234А	27	Российская Федерация, Белгородская область, Старооскольский городской округ, город	ТЗ	Размещение гаражей для собственных нужд	Образование из земель, муниципальная собственность на которые не разграничена

			Старый Оскол, гаражно- строительный кооп. Стойленский, земельный участок 363			
225	31:06:0328011:3У235А	28	Российская Федерация, Белгородская область, Старооскольск ий городской округ, город Старый Оскол, гаражно- строительный кооп. Стойленский, земельный участок 362	ТЗ	Размещение гаражей для собственных нужд	Образование из земель, муниципальная собственность на которые не разграничена
226	31:06:0328011:3У236А	25	Российская Федерация, Белгородская область, Старооскольск ий городской округ, город Старый Оскол, гаражно- строительный кооп. Стойленский, земельный участок 361	ТЗ	Размещение гаражей для собственных нужд	Образование из земель, муниципальная собственность на которые не разграничена

Категория земель образуемых земельных участков – земли населенных пунктов.

Резервирование и (или) изъятие земельных участков для государственных и муниципальных нужд не предусмотрено.

Установление границ публичных сервитутов проектом межевания не предусмотрено.

Границы публичных сервитутов не устанавливаются ввиду их отсутствия.

					Проект межевания территории в границах элемента планировочной структуры территории гаражно-строительного кооператива «Стойленский» в пределах кадастровых кварталов: 31:06:0328004, 31:06:0328005, 31:06:0328011	Лист 66
Изм.	Лист	№ докум.	Подпись	Дата		

6. Перечень, сведения и возможные способы образования земельных участков, которые будут отнесены к территориям общего пользования или имуществу общего пользования, в том числе в отношении которых предполагаются резервирование и (или) изъятие для государственных и муниципальных нужд

Таблица 3

№ п/п	Условный номер земельного участка	Площадь земельного участка, кв.м	Кадастровый квартал и (или) адрес	Вид ТЗ	Основные виды разрешенного использования земельных участков	Возможные способы образования земельных участков
1	31:06:0328004:3У67	2176	Российская Федерация, Белгородская область, Старооскольский городской округ, город Старый Оскол, гаражно-строительный кооп. Стойленский, земельный участок 1601о	ТЗ	Земельные участки (территории) общего пользования	Образование из земель, муниципальная собственность на которые не разграничена
2	31:06:0328005:3У79Х	587	Российская Федерация, Белгородская область, Старооскольский городской округ, город Старый Оскол, гаражно-строительный кооп. Стойленский, земельный участок 1723о	ТЗ	Земельные участки (территории) общего пользования	Образование из земель, муниципальная собственность на которые не разграничена
3	31:06:0328011:3У237А	4380	Российская Федерация, Белгородская область, Старооскольский городской округ, город Старый Оскол, гаражно-строительный кооп. Стойленский, земельный участок 532о	ТЗ	Земельные участки (территории) общего пользования	Образование из земель, муниципальная собственность на которые не разграничена

7. Сведения о границах территории, в отношении которой утвержден проект межевания территории, содержащие перечень координат характерных точек этих границ в системе координат, используемой для ведения ЕГРН

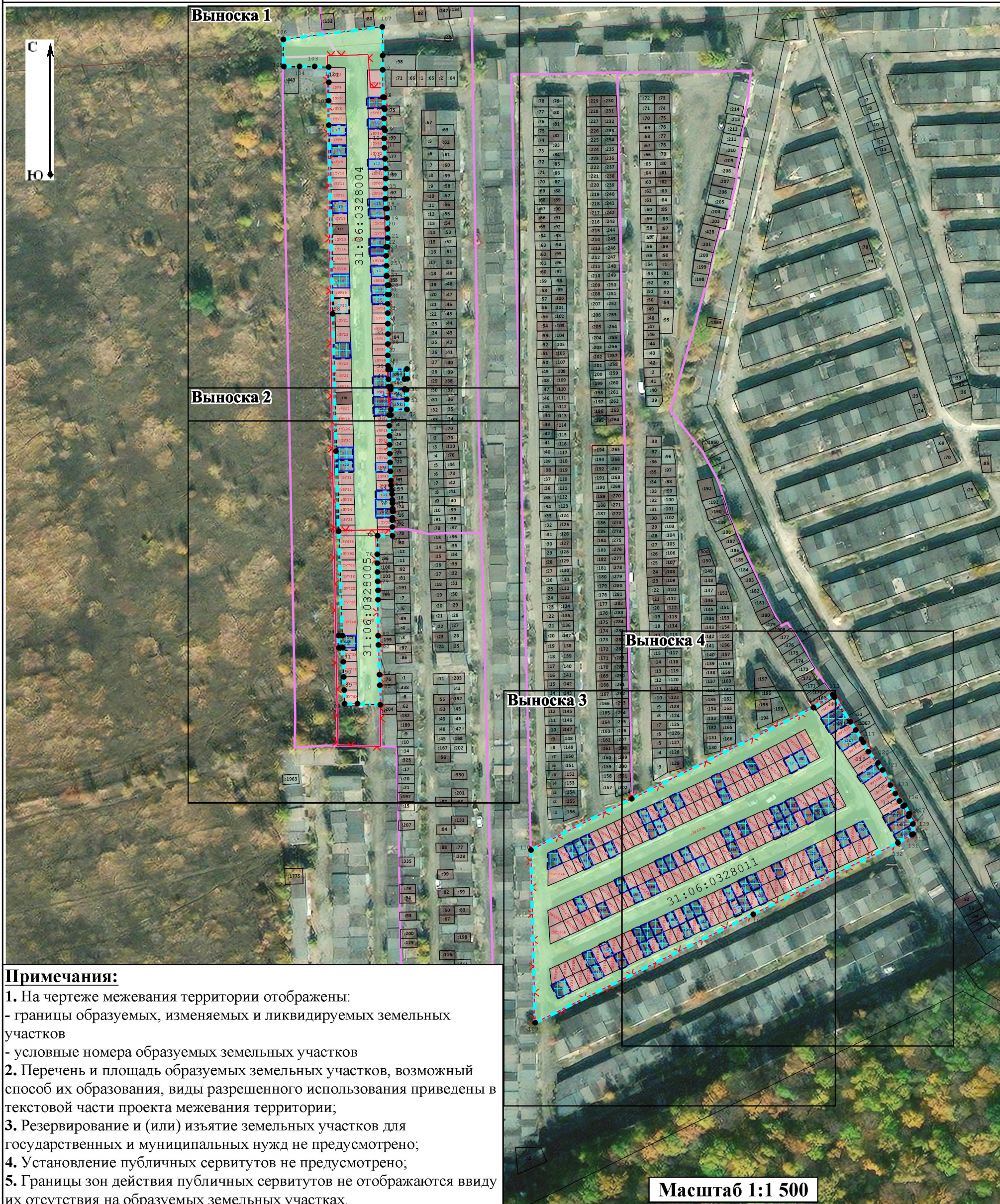
Таблица 4

№ точки	X, м	Y, м
1	469 614,97	2 200 576,58
2	469 609,31	2 200 576,58
3	469 598,38	2 200 576,70
4	469 598,38	2 200 577,17
5	469 594,14	2 200 577,07
6	469 593,50	2 200 577,40
7	469 589,85	2 200 577,09
8	469 585,94	2 200 577,12
9	469 585,08	2 200 577,52
10	469 581,89	2 200 577,19
11	469 578,14	2 200 577,30
12	469 573,75	2 200 577,52
13	469 569,88	2 200 577,77
14	469 565,90	2 200 577,77
15	469 561,91	2 200 577,61
16	469 557,83	2 200 577,63
17	469 553,91	2 200 577,76
18	469 553,91	2 200 578,28
19	469 550,23	2 200 578,34
20	469 545,80	2 200 578,46
21	469 542,16	2 200 578,56
22	469 538,65	2 200 578,57
23	469 538,65	2 200 577,94
24	469 535,10	2 200 577,98
25	469 531,12	2 200 578,10
26	469 527,24	2 200 578,12
27	469 526,92	2 200 578,14
28	469 523,37	2 200 578,43
29	469 523,37	2 200 579,00
30	469 519,51	2 200 579,07
31	469 519,51	2 200 578,54
32	469 515,81	2 200 578,59
33	469 512,09	2 200 578,61
34	469 507,88	2 200 578,64
35	469 503,73	2 200 578,65
36	469 499,76	2 200 578,63
37	469 495,23	2 200 578,63
38	469 491,10	2 200 578,71
39	469 489,53	2 200 578,77
40	469 489,62	2 200 579,64
41	469 489,79	2 200 586,25
42	469 485,88	2 200 586,34
43	469 485,78	2 200 585,29
44	469 485,65	2 200 578,90
45	469 482,73	2 200 578,97
46	469 482,72	2 200 579,76
47	469 481,64	2 200 579,78
48	469 481,82	2 200 585,38
49	469 481,52	2 200 585,39
50	469 481,52	2 200 586,12
51	469 477,69	2 200 586,17
52	469 473,65	2 200 586,24

53	469 473,56	2 200 579,86
54	469 471,40	2 200 579,85
55	469 471,40	2 200 579,19
56	469 467,15	2 200 579,23
57	469 463,10	2 200 579,29
58	469 459,56	2 200 579,35
59	469 456,01	2 200 579,43
60	469 452,51	2 200 579,55
61	469 448,97	2 200 579,69
62	469 445,26	2 200 579,88
63	469 443,40	2 200 579,98
64	469 441,48	2 200 580,22
65	469 439,88	2 200 580,33
66	469 437,62	2 200 580,44
67	469 436,23	2 200 580,49
68	469 434,08	2 200 580,55
69	469 433,91	2 200 580,56
70	469 432,96	2 200 580,59
71	469 430,45	2 200 580,46
72	469 429,42	2 200 580,42
73	469 426,75	2 200 580,43
74	469 423,27	2 200 580,46
75	469 423,27	2 200 574,59
76	469 415,71	2 200 574,43
77	469 412,18	2 200 574,45
78	469 408,66	2 200 574,51
79	469 404,94	2 200 574,61
80	469 401,32	2 200 574,73
81	469 397,61	2 200 574,73
82	469 383,27	2 200 574,78
83	469 379,58	2 200 574,90
84	469 367,71	2 200 575,32
85	469 363,48	2 200 575,44
86	469 355,69	2 200 575,63
87	469 356,10	2 200 566,56
88	469 356,10	2 200 561,43
89	469 361,53	2 200 561,26
90	469 366,82	2 200 561,09
91	469 372,84	2 200 560,90
92	469 378,42	2 200 560,71
93	469 378,40	2 200 559,14
94	469 383,31	2 200 559,00
95	469 383,32	2 200 560,55
96	469 425,05	2 200 559,04
97	469 456,98	2 200 557,97
98	469 511,80	2 200 556,65
99	469 587,18	2 200 555,13
100	469 596,98	2 200 555,07
101	469 604,33	2 200 555,14
102	469 610,39	2 200 555,08
103	469 610,65	2 200 549,48
104	469 610,67	2 200 543,46
105	469 610,64	2 200 537,23
106	469 621,41	2 200 537,02
107	469 626,53	2 200 576,43
1	469 614,97	2 200 576,58
108	469 271,96	2 200 724,36
109	469 228,69	2 200 637,36
110	469 297,57	2 200 635,65
111	469 318,18	2 200 675,94

112	469 354,55	2 200 748,34
113	469 359,69	2 200 756,00
114	469 358,69	2 200 756,66
115	469 348,90	2 200 763,04
116	469 345,60	2 200 765,18
117	469 341,90	2 200 767,44
118	469 340,70	2 200 768,18
118	469 340,70	2 200 768,18
119	469 336,97	2 200 770,17
120	469 332,51	2 200 774,10
121	469 329,67	2 200 776,00
122	469 323,60	2 200 779,06
123	469 320,24	2 200 781,04
124	469 317,27	2 200 782,67
125	469 315,20	2 200 784,18
126	469 315,54	2 200 784,73
127	469 312,13	2 200 786,57
128	469 311,10	2 200 786,39
129	469 307,98	2 200 788,06
130	469 303,98	2 200 788,14
131	469 303,72	2 200 787,66
132	469 300,50	2 200 782,08
108	469 271,96	2 200 724,36

Чертеж проекта межевания территории в границах элемента планировочной структуры территории гаражно-строительного кооператива «Стойленский» расположенного в следующих кадастровых кварталах: 31:06:0328004, 31:06:0328005, 31:06:0328011 города Старый Оскол Старооскольского городского округа Белгородской области



Примечания:

1. На чертеже межевания территории отображены:
 - границы образуемых, изменяемых и ликвидируемых земельных участков
 - условные номера образуемых земельных участков
2. Перечень и площадь образуемых земельных участков, возможный способ их образования, виды разрешенного использования приведены в текстовой части проекта межевания территории;
3. Резервирование и (или) изъятие земельных участков для государственных и муниципальных нужд не предусмотрено;
4. Установление публичных сервитутов не предусмотрено;
5. Границы зон действия публичных сервитутов не отображаются ввиду их отсутствия на образуемых земельных участках.

Условные обозначения:

- | | | | |
|---------------|---|--|---|
| | - Границы и условный номер образуемого земельного участка, относящегося к территории общего пользования | | - Границы и условный номер образуемого земельного участка |
| | - Границы и кадастровый номер изменяемого земельного участка | | - Границы ликвидируемого земельного участка |
| | - Границы и кадастровый номер существующего земельного участка | | - Объект капитального строительства |
| | - Границы кадастрового квартала | | - Границы населенного пункта |
| | - Границы разработки проекта межевания, характерные точки границ разработки проекта межевания | | - Границы элемента планировочной структуры |
| 31:15:0905006 | - Номер кадастрового квартала | | |

Выноска 1



31:06:0328004

Масштаб 1:500

Условные обозначения:

- Границы и условный номер образуемого земельного участка, относящегося к территории общего пользования
- Границы и кадастровый номер изменяемого земельного участка
- Границы и кадастровый номер существующего земельного участка
- Границы кадастрового квартала
- Границы разработки проекта межевания, характерные точки границ разработки проекта межевания
- Номер кадастрового квартала
- Границы и условный номер образуемого земельного участка
- Границы ликвидируемого земельного участка
- Объект капитального строительства
- Границы населенного пункта
- Границы элемента планировочной структуры

Выноска 2



Масштаб 1:500

Условные обозначения:

- Границы и условный номер образуемого земельного участка, относящегося к территории общего пользования
- Границы и кадастровый номер изменяемого земельного участка
- Границы и кадастровый номер существующего земельного участка
- Границы кадастрового квартала
- Границы разработки проекта межевания, характерные точки границ разработки проекта межевания
- Номер кадастрового квартала
- Границы и условный номер образуемого земельного участка
- Границы ликвидируемого земельного участка
- Объект капитального строительства
- Границы населенного пункта
- Границы элемента планировочной структуры

Выноска 3



Масштаб 1:500

Условные обозначения:

- | | | | |
|--|---|--|---|
| | - Границы и условный номер образуемого земельного участка, относящегося к территории общего пользования | | - Границы и условный номер образуемого земельного участка |
| | - Границы и кадастровый номер изменяемого земельного участка | | - Границы ликвидируемого земельного участка |
| | - Границы и кадастровый номер существующего земельного участка | | - Объект капитального строительства |
| | - Границы кадастрового квартала | | - Границы населенного пункта |
| | - Границы разработки проекта межевания, характерные точки границ разработки проекта межевания | | - Границы элемента планировочной структуры |
| | - Номер кадастрового квартала | | |

Выноска 4

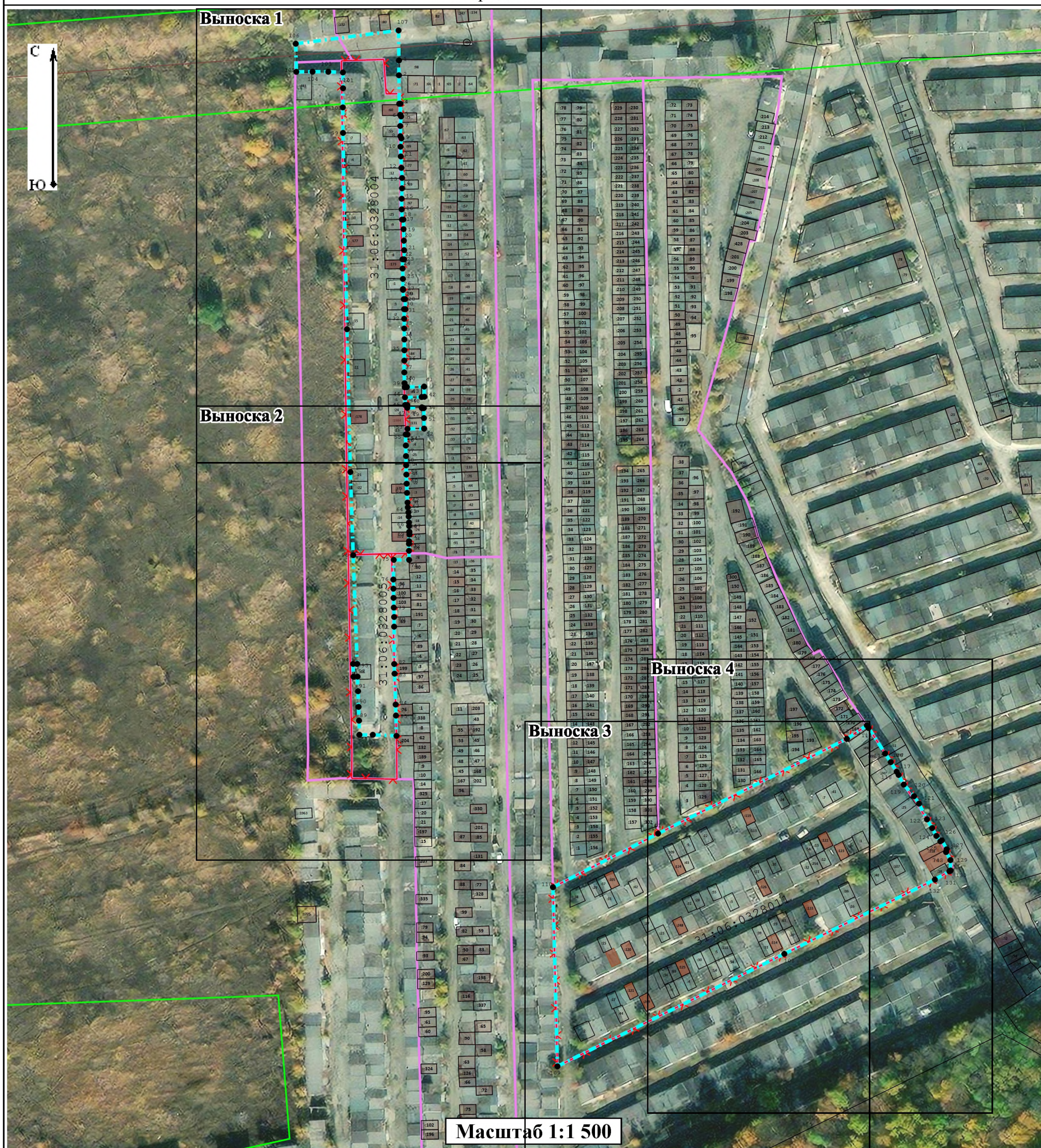


Масштаб 1:500

Условные обозначения:

- | | | | |
|--|---|--|---|
| | - Границы и условный номер образуемого земельного участка, относящегося к территории общего пользования | | - Границы и условный номер образуемого земельного участка |
| | - Границы и кадастровый номер изменяемого земельного участка | | - Границы ликвидируемого земельного участка |
| | - Границы и кадастровый номер существующего земельного участка | | - Объект капитального строительства |
| | - Границы кадастрового квартала | | - Границы населенного пункта |
| | - Границы разработки проекта межевания, характерные точки границ разработки проекта межевания | | - Границы элемента планировочной структуры |
| | - Номер кадастрового квартала | | |

Чертеж материалов по обоснованию проекта межевания территории в границах элемента планировочной структуры территории гаражно-строительного кооператива «Стойленский» расположенного в следующих кадастровых кварталах: 31:06:0328004, 31:06:0328005, 31:06:0328011 города Старый Оскол Старооскольского городского округа Белгородской области



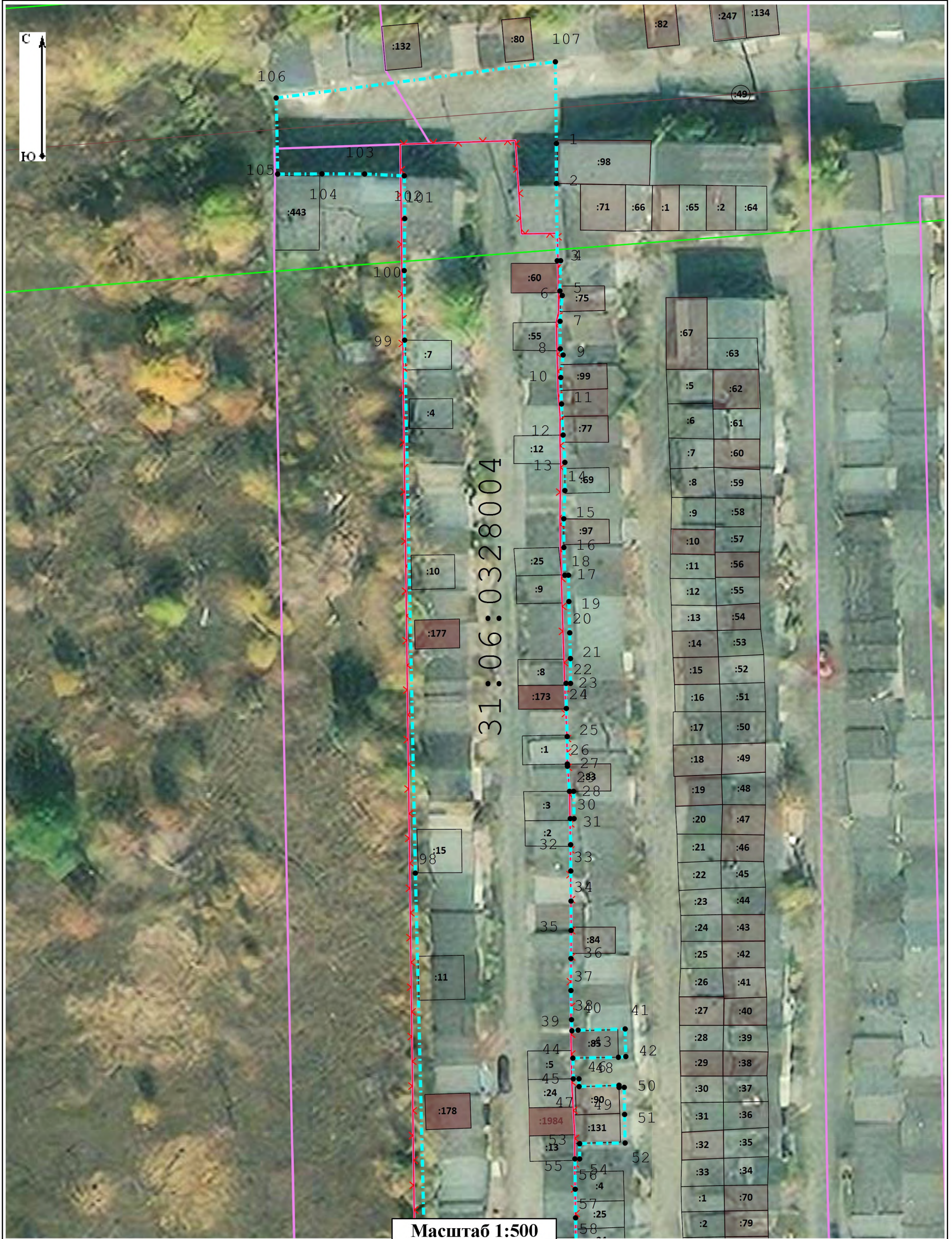
Примечания:

- На чертеже материалов по обоснованию проекта межевания территории отображены:
 - границы существующих земельных участков;
 - местоположение существующих объектов капитального строительства;
 - границы зон с особыми условиями использования территории по сведениям ЕГРН;
- Кадастровые границы земельных участков, сведения о которых содержатся в ЕГРН, отображены в информационных целях и не подлежат утверждению.

Условные обозначения:

:1	- Границы и кадастровый номер существующего земельного участка		- Объект капитального строительства
	- Обозначение зон с особыми условиями использования территории, границы которых установлены в ЕГРН		- Границы кадастрового квартала
	- Границы населенного пункта		- Границы разработки проекта межевания, характерные точки границ разработки проекта межевания
	- Границы элемента планировочной структуры	31:15:1205005	- Номер кадастрового квартала

Выноска 1

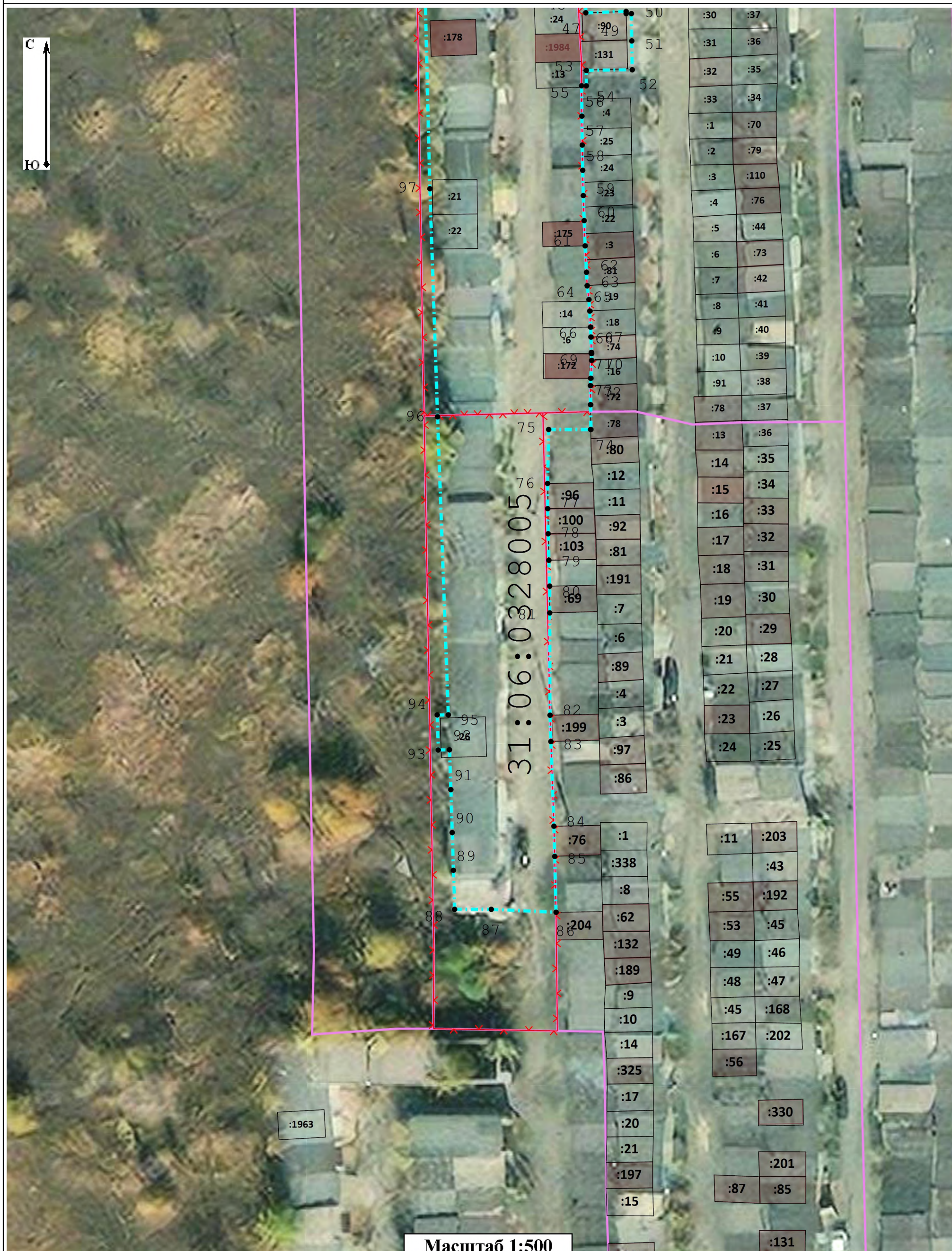


Условные обозначения:

- :1 - Границы и кадастровый номер существующего земельного участка
- Обозначение зон с особыми условиями использования территории, границы которых установлены в ЕГРН
- Границы населенного пункта
- Границы элемента планировочной структуры

- Объект капитального строительства
- Границы кадастрового квартала
- Границы разработки проекта межевания, характерные точки границ разработки проекта межевания
- 31:15:1205005 - Номер кадастрового квартала

Выноска 2



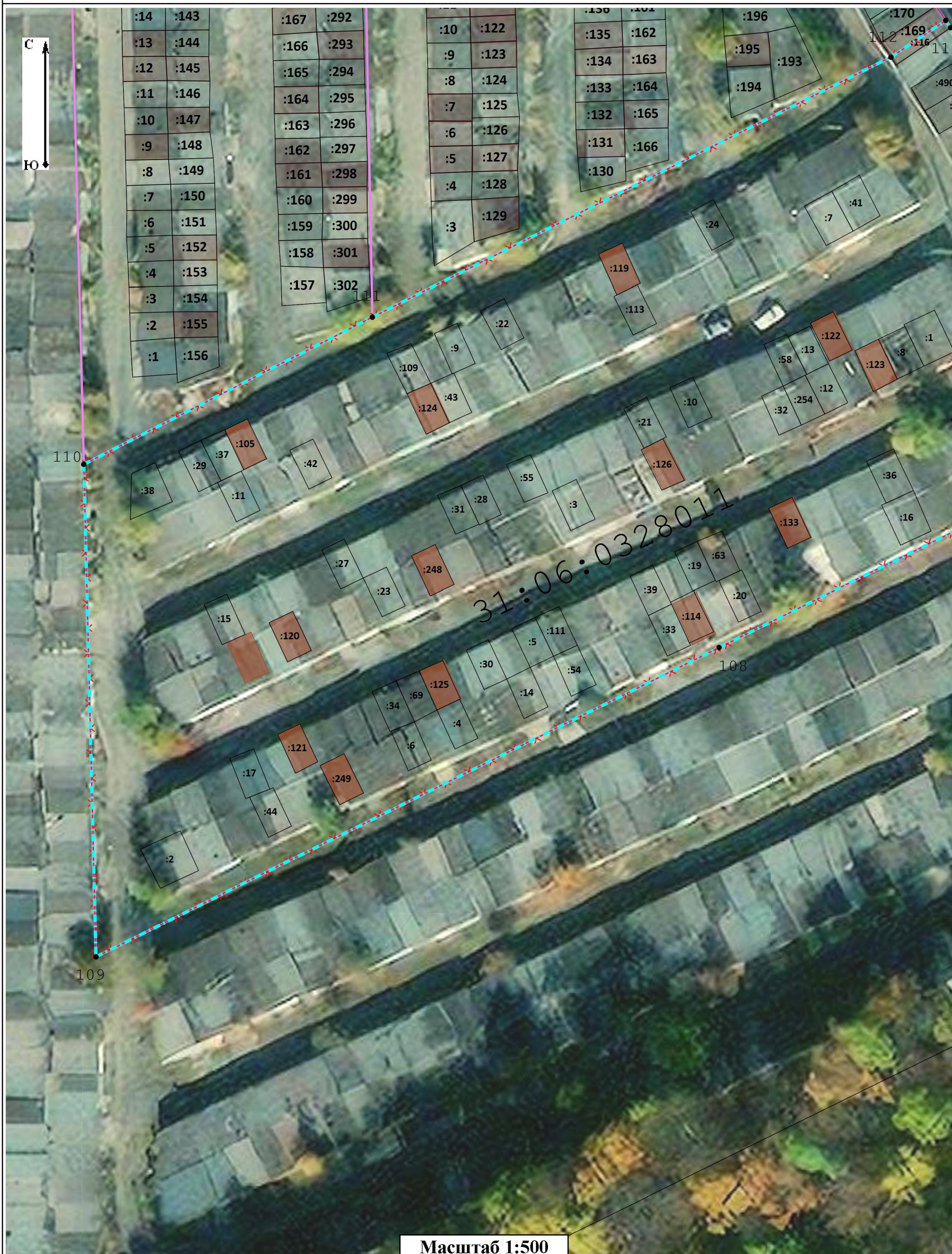
Масштаб 1:500

Условные обозначения:

- :1 - Границы и кадастровый номер существующего земельного участка
- Обозначение зон с особыми условиями использования территории, границы которых установлены в ЕГРН
- Границы населенного пункта
- Границы элемента планировочной структуры
- Объект капитального строительства
- Границы кадастрового квартала
- Границы разработки проекта межевания, характерные точки границ разработки проекта межевания
- 3 2 1 - Номер кадастрового квартала

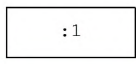




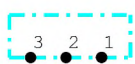

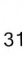
31:15:1205005

Выноска 3



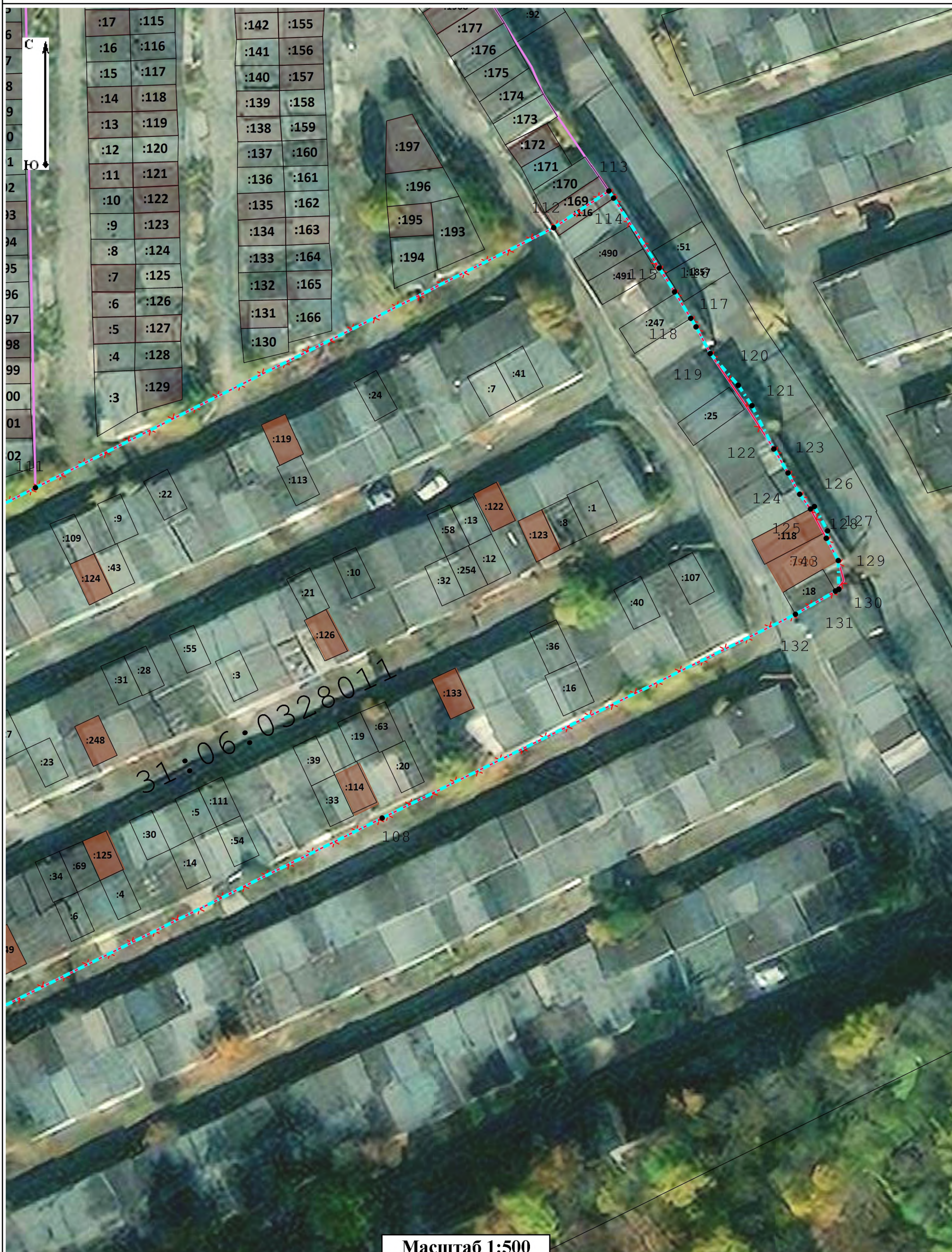
Масштаб 1:500

Условные обозначения:

- | | | | |
|---|--|---|---|
|  | - Границы и кадастровый номер существующего земельного участка |  | - Объект капитального строительства |
|  | - Обозначение зон с особыми условиями использования территории, границы которых установлены в ЕГРН |  | - Границы кадастрового квартала |
|  | - Границы населенного пункта |  | - Границы разработки проекта межевания, характерные точки границ разработки проекта межевания |
|  | - Границы элемента планировочной структуры |  | - Номер кадастрового квартала |

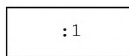



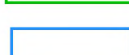



31:15:1205005

Выноска 4



Масштаб 1:500

Условные обозначения:

- | | |
|--|---|
|  - Границы и кадастровый номер существующего земельного участка |  - Объект капитального строительства |
|  - Обозначение зон с особыми условиями использования территории, границы которых установлены в ЕГРН |  - Границы кадастрового квартала |
|  - Границы населенного пункта |  - Границы разработки проекта межевания, характерные точки границ разработки проекта межевания |
|  - Границы элемента планировочной структуры |  - Номер кадастрового квартала |