

Муниципальное автономное учреждение
"Научно-техническое архитектурное бюро"



Обоснование предоставления
разрешения на условно разрешенный
вид использования земельного участка
с кадастровым номером 31:05:1822002:320
по адресу:

Российская Федерация,
Белгородская область,
Старооскольский городской округ,
село Шмарное, земельный участок 6

инв. № и подп.	подпись и дата	инв. № дубл.	взам. инв. №	подпись и дата
----------------	----------------	--------------	--------------	----------------

г. Старый Оскол
2024 г.

1. Обоснование для предоставления разрешения на условно разрешенный вид использования земельного участка с кадастровым номером 31:05:1822002:320 по адресу: Белгородская обл., Старооскольский городской округ, с.Шмарное, земельный участок 6

Земельный участок с кадастровым номером 31:05:1822002:320 площадью 60305 м² расположен по адресу: Российская Федерация, Белгородская область, Старооскольский городской округ, село Шмарное, земельный участок 6 в территориальной зоне Пл1 - зона для размещения природного ландшафта. Согласно Правил землепользования и застройки Старооскольского городского округа в данной территориальной зоне вид разрешенного использования «растениеводство» отнесён к условно разрешенным видам использования.

Рассматриваемый земельный участок располагается в границах с. Шмарное, в районе давно сложившихся, существующих участков для ведения личного подсобного хозяйства. Жители села Шмарное выращивают на своих участках овощные и злаковые культуры для птицеводства и животноводства. Размещение земельного участка для выращивания зерновых культур на данной территории будет рациональным и функциональным.

В соответствии со ст.39 Градостроительного кодекса РФ вопрос использования земельного участка с кадастровым номером 31:05:1822002:320 с условно разрешенным видом использования – растениеводство выносится на рассмотрение комиссии по подготовке Правил землепользования и застройки Старооскольского городского округа.

Перечень видов разрешенного использования земельных участков и объектов капитального строительства для территориальной зоны Пл1

Таблица 15

Наименование вида разрешенного использования земельного участка	Описание вида разрешенного использования земельного участка	Код вида разрешенного использования земельного участка
1	2	3
Основные виды разрешенного использования земельных участков и объектов капитального строительства:		
Питомники	Выращивание и реализация подроста деревьев и кустарников, используемых в сельском хозяйстве, а также иных сельскохозяйственных культур для получения рассады и семян; размещение сооружений, необходимых для указанных видов сельскохозяйственного производства	1.17
Сенокошение	Кошение трав, сбор и заготовка сена	1.19
Выпас сельскохозяйственных животных	Выпас сельскохозяйственных животных	1.20

Коммунальное обслуживание	Размещение зданий и сооружений в целях обеспечения физических и юридических лиц коммунальными услугами. Содержание данного вида разрешенного использования включает в себя содержание видов разрешенного использования с <u>кодами 3.1.1-3.1.2</u>	3.1
Стационарное медицинское обслуживание	Размещение объектов капитального строительства, предназначенных для оказания гражданам медицинской помощи в стационарах (больницы, родильные дома, диспансеры, научно-медицинские учреждения и прочие объекты, обеспечивающие оказание услуги по лечению в стационаре); размещение станций скорой помощи; размещение площадок санитарной авиации	3.4.2
Связь	Размещение объектов связи, радиовещания, телевидения, включая воздушные радиорелейные, надземные и подземные кабельные линии связи, линии радиофикации, антенные поля, усилительные пункты на кабельных линиях связи, инфраструктуру спутниковой связи и телерадиовещания, за исключением объектов связи, размещение которых предусмотрено содержанием видов разрешенного использования с <u>кодами 3.1.1, 3.2.3</u>	6.8
Трубопроводный транспорт	Размещение нефтепроводов, водопроводов, газопроводов и иных трубопроводов, а также иных зданий и сооружений, необходимых для эксплуатации названных трубопроводов	7.5
Охрана природных территорий	Сохранение отдельных естественных качеств окружающей природной среды путем ограничения хозяйственной деятельности в данной зоне, в частности: создание и уход за запретными полосами, создание и уход за защитными лесами, в том числе городскими лесами, лесами в лесопарках, и иная хозяйственная деятельность, разрешенная в защитных лесах, соблюдение режима использования природных ресурсов в заказниках, сохранение свойств земель, являющихся особо ценными	9.1
Резервные леса	Деятельность, связанная с охраной лесов	10.4
Земельные участки (территории) общего пользования	Земельные участки общего пользования. Содержание данного вида разрешенного использования включает в себя содержание видов разрешенного использования с <u>кодами 12.0.1 - 12.0.2</u>	12.0
Запас	Отсутствие хозяйственной деятельности	12.3

Условно разрешенные виды использования земельных участков и объектов капитального строительства:

Растениеводство	Осуществление хозяйственной деятельности, связанной с выращиванием сельскохозяйственных культур. Содержание данного вида разрешенного использования включает в себя содержание видов разрешенного использования с кодами <u>1.2-1.6</u>	1.1
Выращивание зерновых и иных сельскохозяйственных культур	Осуществление хозяйственной деятельности на сельскохозяйственных угодьях, связанной с производством зерновых, бобовых, кормовых, технических, масличных, эфиромасличных, и иных сельскохозяйственных культур	1.2
Овощеводство	Осуществление хозяйственной деятельности на сельскохозяйственных угодьях, связанной с производством картофеля, листовых, плодовых, луковичных и бахчевых сельскохозяйственных культур, в том числе с использованием теплиц	1.3
Выращивание тонизирующих, лекарственных, цветочных культур	Осуществление хозяйственной деятельности, в том числе на сельскохозяйственных угодьях, связанной с производством чая, лекарственных и цветочных культур	1.4
Садоводство	Осуществление хозяйственной деятельности, в том числе на сельскохозяйственных угодьях, связанной с выращиванием многолетних плодовых и ягодных культур, винограда, и иных многолетних культур	1.5
Выращивание льна и конопли	Осуществление хозяйственной деятельности, в том числе на сельскохозяйственных угодьях, связанной с выращиванием льна, конопли	1.6
Животноводство	Осуществление хозяйственной деятельности, связанной с производством продукции животноводства, в том числе сенокошение, выпас сельскохозяйственных животных, разведение племенных животных, производство и использование племенной продукции (материала), размещение зданий, сооружений, используемых для содержания и разведения сельскохозяйственных животных, производства, хранения и первичной переработки сельскохозяйственной продукции. Содержание данного вида разрешенного использования включает в себя содержание видов разрешенного использования с кодами <u>1.8-1.11, 1.15, 1.19, 1.20</u>	1.7
Хранение и переработка сельскохозяйственной продукции	Размещение зданий, сооружений, используемых для производства, хранения, первичной и глубокой переработки сельскохозяйственной продукции	1.15

<p>Для индивидуального жилищного строительства</p>	<p>Размещение жилого дома (отдельно стоящего здания количеством надземных этажей не более чем три, высотой не более двадцати метров, которое состоит из комнат и помещений вспомогательного использования, предназначенных для удовлетворения гражданами бытовых и иных нужд, связанных с их проживанием в таком здании, не предназначенного для раздела на самостоятельные объекты недвижимости); выращивание сельскохозяйственных культур; размещение гаражей для собственных нужд и хозяйственных построек</p>	<p>2.1</p>
<p>Для ведения личного подсобного хозяйства (приусадебный земельный участок)*- только для сельских населенных пунктов</p>	<p>Размещение жилого дома, указанного в описании вида разрешенного использования с <u>кодом 2.1</u>; производство сельскохозяйственной продукции; размещение гаража и иных вспомогательных сооружений; содержание сельскохозяйственных животных</p>	<p>2.2</p>
<p>Блокированная жилая застройка</p>	<p>Размещение жилого дома, имеющего одну или несколько общих стен с соседними жилыми домами (количеством этажей не более чем три, при общем количестве совмещенных домов не более десяти и каждый из которых предназначен для проживания одной семьи, имеет общую стену (общие стены) без проемов с соседним домом или соседними домами, расположен на отдельном земельном участке и имеет выход на территорию общего пользования (жилые дома блокированной застройки); разведение декоративных и плодовых деревьев, овощных и ягодных культур; размещение гаражей для собственных нужд и иных вспомогательных сооружений; обустройство спортивных и детских площадок, площадок для отдыха</p>	<p>2.3</p>
<p>Среднеэтажная жилая застройка</p>	<p>Размещение многоквартирных домов этажно-стью не выше восьми этажей; благоустройство и озеленение; размещение подземных гаражей и автостоянок; обустройство спортивных и детских площадок, площадок для отдыха; размещение объектов обслуживания жилой застройки во встроенных, пристроенных и встроенно-пристроенных помещениях многоквартирного дома, если общая площадь таких помещений в многоквартирном доме не составляет более 20% общей площади помещений дома</p>	<p>2.5</p>

Бытовое обслуживание	Размещение объектов капитального строительства, предназначенных для оказания населению или организациям бытовых услуг (мастерские мелкого ремонта, ателье, бани, парикмахерские, прачечные, химчистки, похоронные бюро)	3.3
Амбулаторно-поликлиническое обслуживание	Размещение объектов капитального строительства, предназначенных для оказания гражданам амбулаторно-поликлинической медицинской помощи (поликлиники, фельдшерские пункты, пункты здравоохранения, центры матери и ребенка, диагностические центры, молочные кухни, станции донорства крови, клинические лаборатории)	3.4.1
Религиозное использование	Размещение зданий и сооружений религиозного использования. Содержание данного вида разрешенного использования включает в себя содержание видов разрешенного использования с <u>кодами 3.7.1-3.7.2</u>	3.7
Амбулаторное ветеринарное обслуживание	Размещение объектов капитального строительства, предназначенных для оказания ветеринарных услуг без содержания животных	3.10.1
Магазины	Размещение объектов капитального строительства, предназначенных для продажи товаров, торговая площадь которых составляет до 5 000 кв. м	4.4
Общественное питание	Размещение объектов капитального строительства в целях устройства мест общественного питания (рестораны, кафе, столовые, закусочные, бары)	4.6
Объекты дорожного сервиса	Размещение зданий и сооружений дорожного сервиса. Содержание данного вида разрешенного использования включает в себя содержание видов разрешенного использования с <u>кодами 4.9.1.1 - 4.9.1.4</u>	4.9.1
Спорт	Размещение зданий и сооружений для занятия спортом. Содержание данного вида разрешенного использования включает в себя содержание видов разрешенного использования с <u>кодами 5.1.1 - 5.1.7</u>	5.1
Обеспечение спортивно-зрелищных мероприятий	Размещение спортивно-зрелищных зданий и сооружений, имеющих специальные места для зрителей от 500 мест (стадионов, дворцов спорта, ледовых дворцов, ипподромов)	5.1.1

Обеспечение занятий спортом в помещениях	Размещение спортивных клубов, спортивных залов, бассейнов, физкультурно-оздоровительных комплексов в зданиях и сооружениях	5.1.2
Площадки для занятий спортом	Размещение площадок для занятия спортом и физкультурой на открытом воздухе (физкультурные площадки, беговые дорожки, поля для спортивной игры)	5.1.3
Оборудованные площадки для занятий спортом	Размещение сооружений для занятия спортом и физкультурой на открытом воздухе (теннисные корты, автодромы, мотодромы, трамплины, спортивные стрельбища)	5.1.4
Водный спорт	Размещение спортивных сооружений для занятия водными видами спорта (причалы и сооружения, необходимые для организации водных видов спорта и хранения соответствующего инвентаря)	5.1.5
Авиационный спорт	Размещение спортивных сооружений для занятия авиационными видами спорта (ангары, взлетно-посадочные площадки и иные сооружения, необходимые для организации авиационных видов спорта и хранения соответствующего инвентаря)	5.1.6
Спортивные базы	Размещение спортивных баз и лагерей, в которых осуществляется спортивная подготовка длительно проживающих в них лиц	5.1.7
Охота и рыбалка	Обустройство мест охоты и рыбалки, в том числе размещение дома охотника или рыбака, сооружений, необходимых для восстановления и поддержания поголовья зверей или количества рыбы	5.3
Поля для гольфа или конных прогулок	Обустройство мест для игры в гольф или осуществления конных прогулок, в том числе осуществление необходимых земляных работ и размещения вспомогательных сооружений; размещение конноспортивных манежей, не предусматривающих устройство трибун	5.5
Автомобильный транспорт	Размещение зданий и сооружений автомобильного транспорта. Содержание данного вида разрешенного использования включает в себя содержание видов разрешенного использования с <u>кодами 7.2.1 - 7.2.3</u>	7.2

Ведение огородничества	Осуществление отдыха и (или) выращивания гражданами для собственных нужд сельскохозяйственных культур; размещение хозяйственных построек, не являющихся объектами недвижимости, предназначенных для хранения инвентаря и урожая сельскохозяйственных культур	13.1
Вспомогательные виды разрешенного использования земельных участков и объектов капитального строительства:		
Служебные гаражи	Размещение постоянных или временных гаражей, стоянок для хранения служебного автотранспорта, используемого в целях осуществления видов деятельности, предусмотренных видами разрешенного использования с <u>кодами 3.0, 4.0</u> , а также для стоянки и хранения транспортных средств общего пользования, в том числе в депо	4.9

При выращивании зерновых и обработке сельскохозяйственных угодий необходимо предусмотреть соблюдение Федерального закона от 19.07.1997г. (ред. от 17.04.2017) №109-ФЗ "О безопасном обращении с пестицидами и агрохимикатами". Безопасность применения пестицидов и агрохимикатов обеспечивается соблюдением установленных регламентов и правил применения пестицидов и агрохимикатов, исключающих их негативное воздействие на здоровье людей и окружающую среду.

На основании вышеизложенного и при условии соблюдения Федерального закона от 19.07.1997г. (ред. от 17.04.2017) №109-ФЗ "О безопасном обращении с пестицидами и агрохимикатами", считаем возможным предоставление разрешения на условно разрешенный вид использования с кодом вида разрешенного использования 1.1 «Растениеводство» для земельного участка с кадастровым номером 31:05:1822002:320.

Директор МАУ «НТАБ»



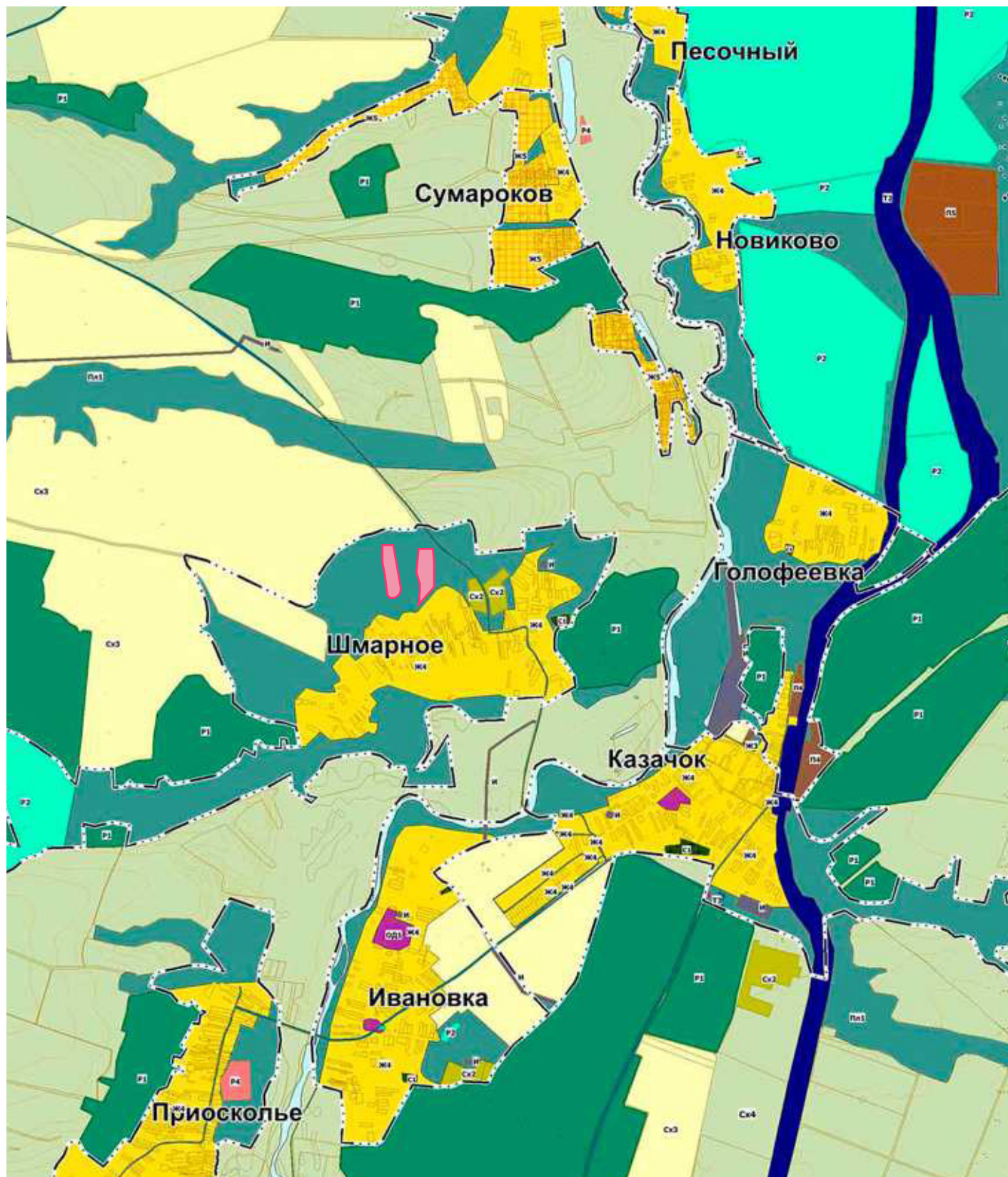
А.Н. Щетинин

СИТУАЦИОННАЯ СХЕМА



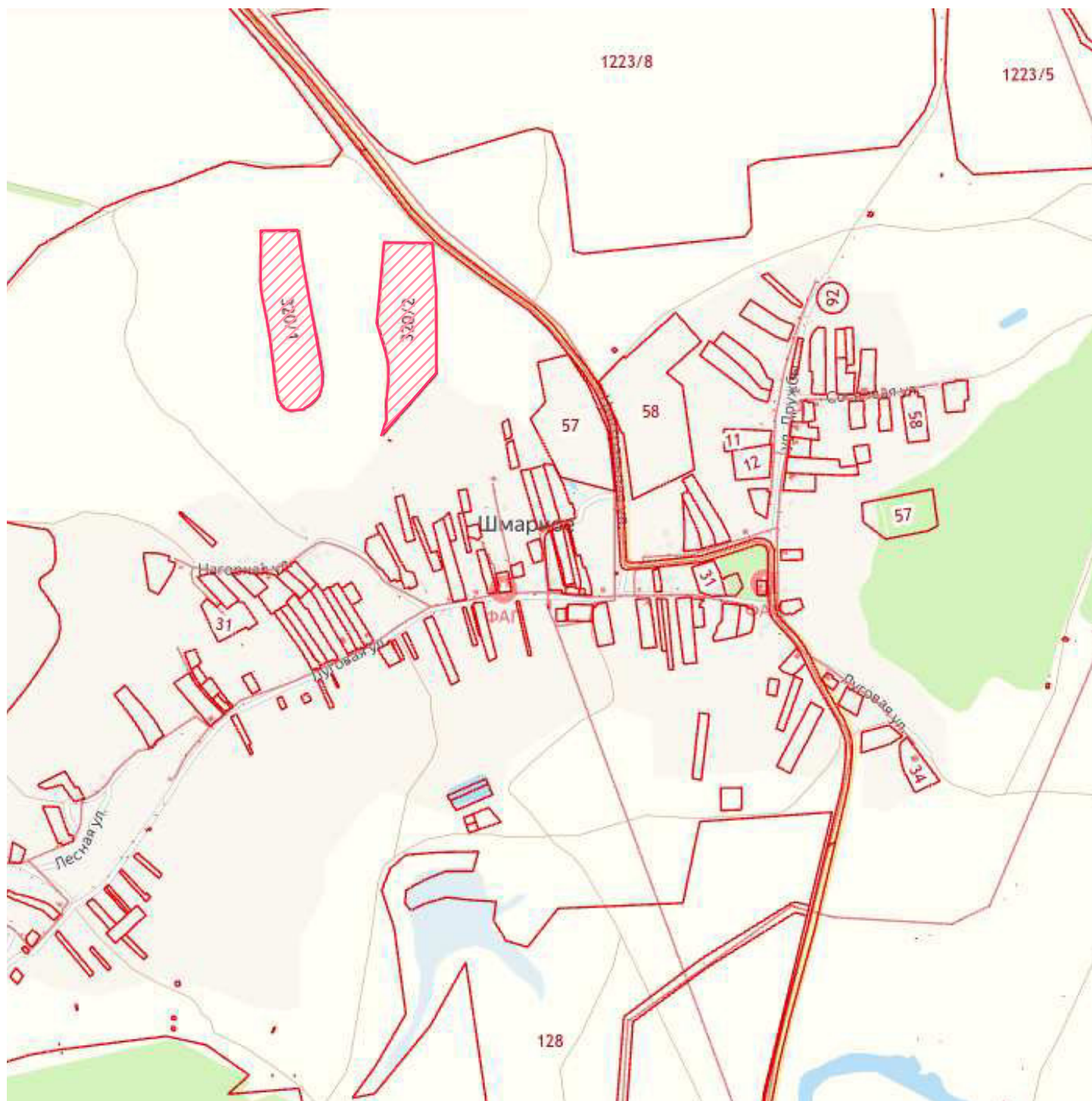
- рассматриваемый двухконтурный земельный участок

Фрагмент приложения №1 к
Правилам землепользования и застройки
Старооскольского городского округа



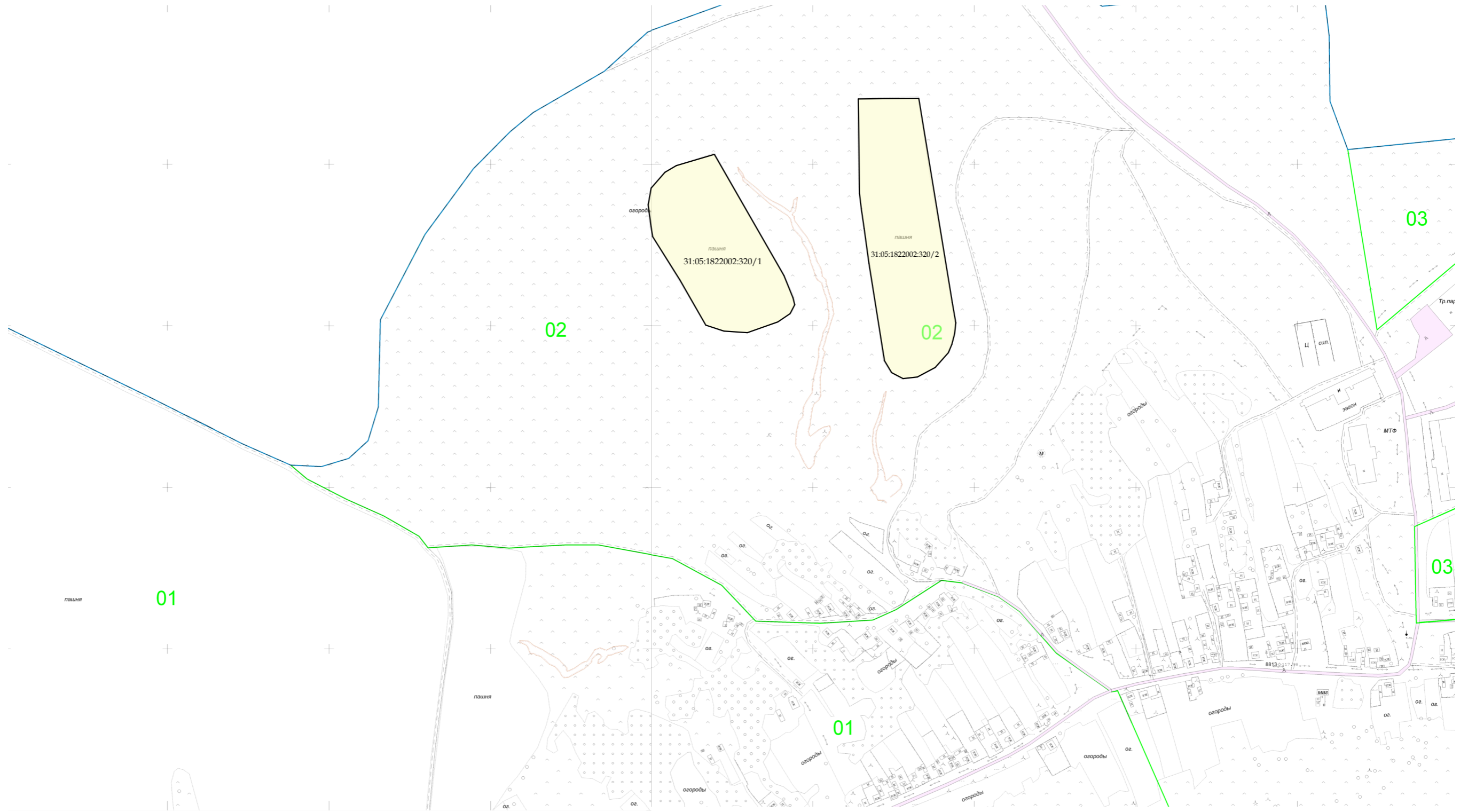
- рассматриваемый двухконтурный земельный участок

Размещение земельного участка с кадастровым номером 31:05:1820007:161
на кадастровом плане территории

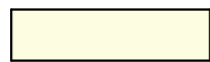


- рассматриваемый двухконтурный земельный участок

С



Условные обозначения



- рассматриваемый двухконтурный земельный участок с кадастровым номером 31:05:1822002:320 площадью 60305м2

инв.№ подл.	
подпись и дата	
взам. инв №	

					2024г
Белгородская область, Старооскольский городской округ, с.Шмарное, земельный участок 6					
Схема размещения земельного участка	масштаб	лист	листов		
	1:5000	1	1		
МАУ "НТАБ" г. Старый Оскол					

Нач. отд.	Павлова	