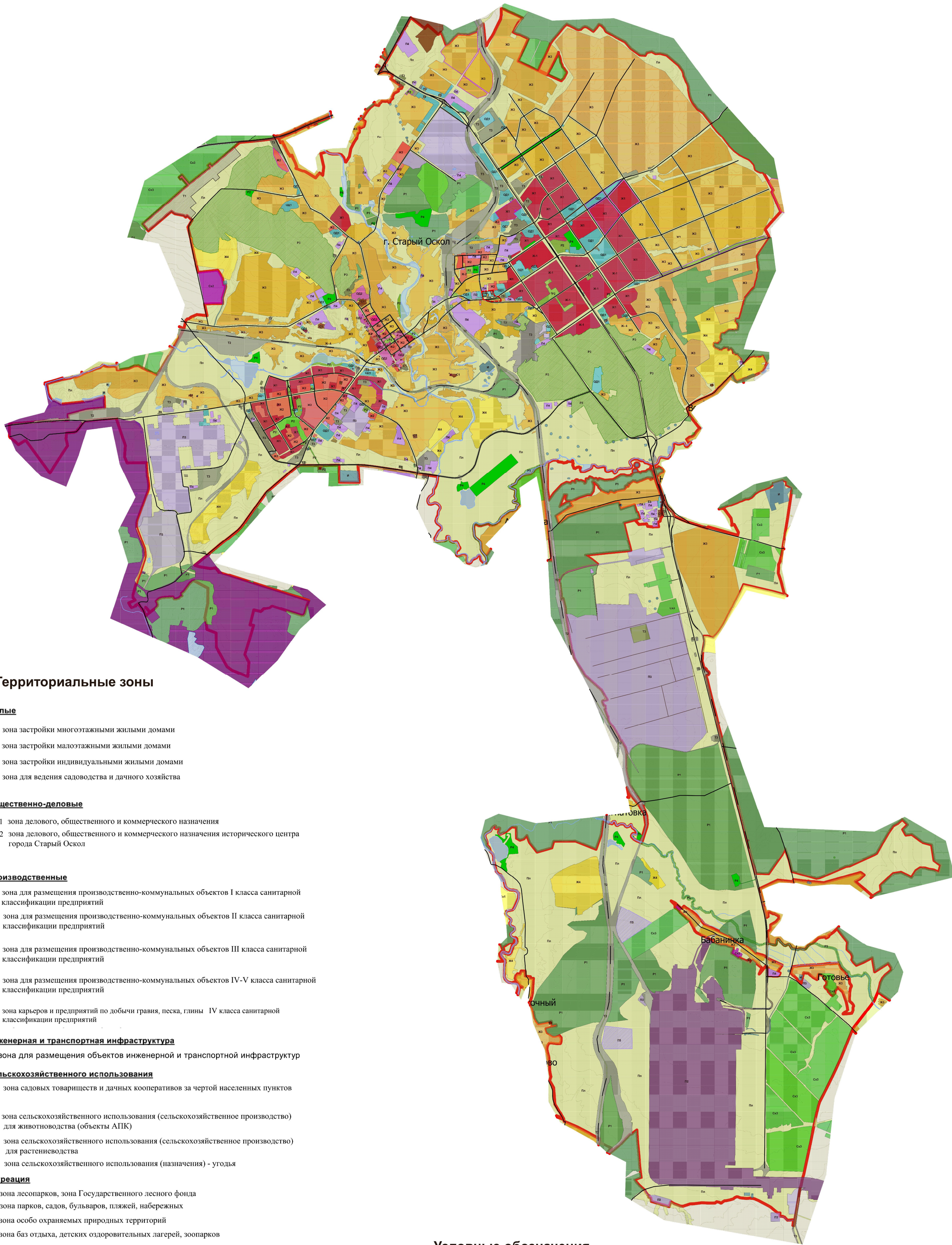




Внесение изменений в правила землепользования и застройки Старооскольского городского округа

Карта градостроительного зонирования. Схема территориальных зон по основному функциональному назначению. Город Старый Оскол.



Территориальные зоны

Жилые

- Ж1 зона застройки многоквартирными жилыми домами
- Ж2 зона застройки малоэтажными жилыми домами
- Ж3 зона застройки индивидуальными жилыми домами
- Ж4 зона для ведения садоводства и дачного хозяйства

Общественно-деловые

- ОД1 зона делового, общественного и коммерческого назначения
- ОД2 зона делового, общественного и коммерческого назначения исторического центра города Старый Оскол

Производственные

- П1 зона для размещения производственно-коммунальных объектов I класса санитарной классификации предприятий
- П2 зона для размещения производственно-коммунальных объектов II класса санитарной классификации предприятий
- П3 зона для размещения производственно-коммунальных объектов III класса санитарной классификации предприятий
- П4 зона для размещения производственно-коммунальных объектов IV-V класса санитарной классификации предприятий
- П5 зона карьеров и предприятий по добычи гравия, песка, глины IV класса санитарной классификации предприятий

Инженерная и транспортная инфраструктура

- Т - зона для размещения объектов инженерной и транспортной инфраструктур

Сельскохозяйственного использования

- Сх1 зона садовых товариществ и дачных кооперативов за чертой населенных пунктов
- Сх2 зона сельскохозяйственного использования (сельскохозяйственное производство) для животноводства (объекты АПК)
- Сх3 зона сельскохозяйственного использования (сельскохозяйственное производство) для растениеводства
- Сх4 зона сельскохозяйственного использования (назначения) - угодья

Рекреация

- Р1 зона лесопарков, зона Государственного лесного фонда
- Р2 зона парков, садов, бульваров, пляжей, набережных
- Р3 зона особо охраняемых природных территорий
- Р4 зона баз отдыха, детских оздоровительных лагерей, зоопарков
- Пл зона для размещения природного ландшафта

Специального назначения

- С1 зона кладбищ и крематория, скотомогильников
- С2 зона для размещения отстойников хвостохранилищ и зона складирования твердых бытовых отходов
- О1 зона размещения объектов капитального строительства, необходимых для подготовки и поддержания в готовности органов внутренних дел и спасательных служб, объектов гражданской обороны и объектов капитального строительства для создания мест лишения свободы (следственные изоляторы)

Условные обозначения

- Граница Старооскольского городского округа
- Граница населенного пункта
- Железная дорога
- Дороги
- Граница зоны, в которой предусматривается осуществление деятельности по комплексному и устойчивому развитию территории

						112-2016-ПЗЗ		
						Внесение изменений в правила землепользования и застройки Старооскольского городского округа		
						Схема территориальных зон по основному функциональному назначению Старооскольского городского округа		
Изм.	Копуч.	Лист	№Док.	Подп.	Дата	Стадия	Лист	Листов
ГАП	Ильев С.С.	Щербинин С.М.	Жандармова Т.Н.		08.16	П	02	
Разработал								