

# Утверждена

(наименование документа об утверждении, включая наименования органов государственной власти или

органов местного самоуправления, принявших решение об утверждении схемы или

подписавших соглашение о перераспределении земельных участков)

от

№

## Схема расположения земельного участка или земельных участков на кадастровом плане территории 31:06:0224004:ЗУ1

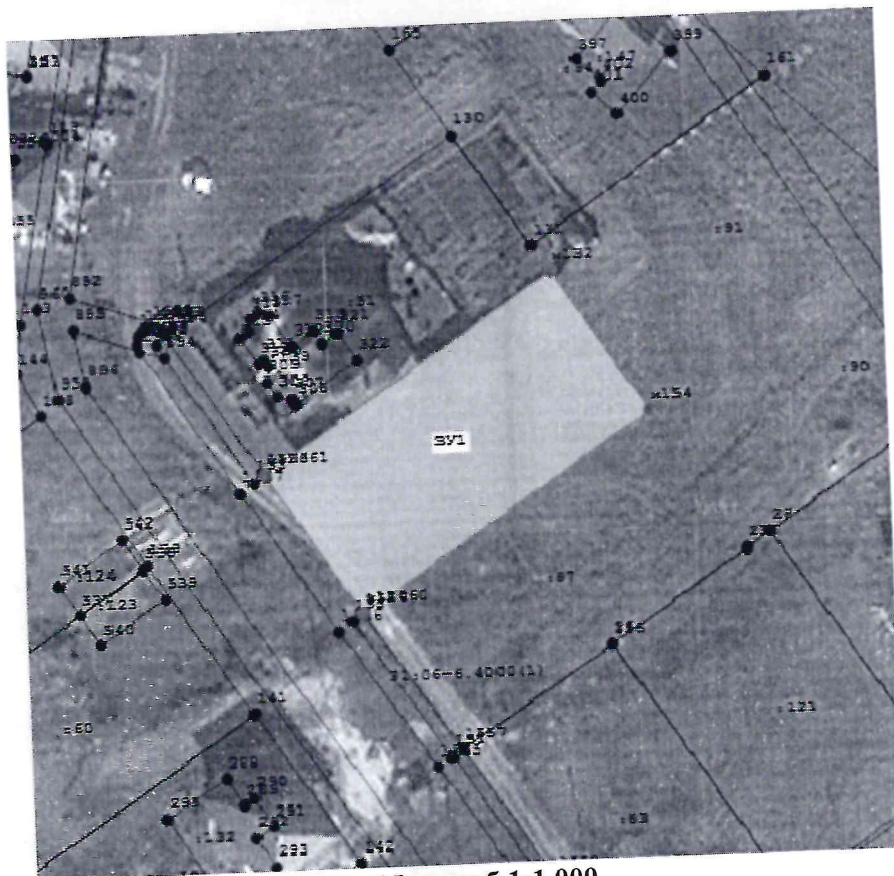
**Площадь земельного участка**

1 040 м<sup>2</sup>

(указывается проектная площадь образуемого земельного участка, вычисленная с использованием технологических и программных средств, в том числе размещенных на официальном сайте федерального органа исполнительной власти, уполномоченного Правительством Российской Федерации на осуществление государственного кадастрового учета, государственной регистрации прав, ведение Единого государственного реестра недвижимости и предоставление сведений, содержащихся в Едином государственном реестре недвижимости, в информационно-телекоммуникационной сети "Интернет" (далее - официальный сайт), с округлением до 1 квадратного метра. Указанное значение площади земельного участка может быть уточнено при проведении кадастровых работ не более чем на десять процентов)

Обозначение характерных точек границ	Координаты, м	
	(указываются в случае подготовки схемы расположения земельного участка с использованием технологических и программных средств, в том числе размещенных на официальном сайте. Значения координат, полученные с использованием указанных технологических и программных средств, указываются с округлением до 0,01 метра)	
1	X	Y
2	3	
н12060	471 539,65	2 212 353,42
н12061	471 558,41	2 212 341,02
н132	471 583,83	2 212 379,59
н154	471 565,09	2 212 392,03
н12060	471 539,65	2 212 353,42

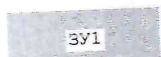



ЗУ1 расположен в кадастровом квартале 31:06:0224004 на улице Усадебной и граничит с земельными участками 31:06:0224004:51 и 31:06:0224004:87



Масштаб 1:1 000

Система координат: МСК-31 зона 2

Условные обозначения:

-  - Условный номер образуемого земельного участка
-  - образуемый земельный участок
-  - Поворотная точка
-  - Граница участка