

Утверждено

Директор МБУ «Старооскольский лесхоз»

Ю.И. Малахов

2020 г.

« 19 »



ПРОЕКТ ЛЕСОВОССТАНОВЛЕНИЯ

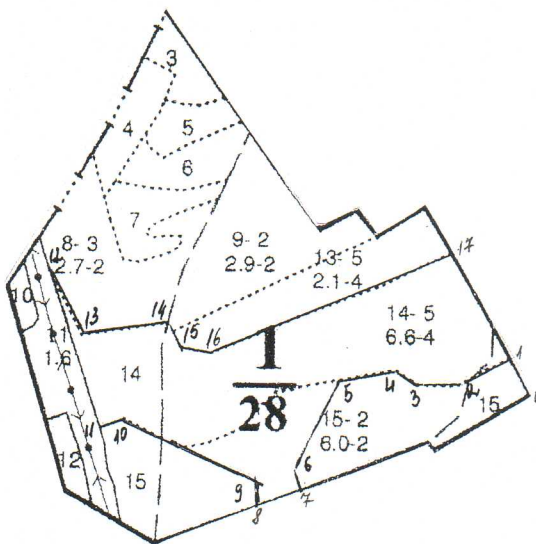
на весну, осень 2021 г.

Лесничество Старооскольское городское квартал 1 выдел 14,15

(№, № кварталов, выделов)

План участка М 1:10000

Данные инструментальной съемки границ лесного участка



№№	Румбы, градусы	Длины, метры
0-1	СЗ:28°00'	60
1-2	ЮЗ:64°00'	85
2-3	ЮЗ:87°00'	71
3-4	СЗ:54°00'	49
4-5	ЮЗ:82°00'	81
5-6	ЮЗ:34°00'	125
6-7	ЮЗ:20°00'	28
7-8	ЮЗ:68°00'	45
8-9	СЗ:15°00'	39
9-10	СЗ:68°00'	196
10-11	ЮЗ:66°00'	35
11-12	СЗ:17°00'	220
12-13	ЮВ:25°00'	98
13-14	СВ:84°00'	130
14-15	ЮВ:25°00'	53
15-16	ЮВ:77°00'	58
16-17	СВ:68°00'	350
17-1	ЮВ:26°00'	170

3. Площадь участка: 8,0 га.

4. Категория лесокультурной площади (вырубка: состояние очистки, количество пней на 1 га, пашня, пустырь и т.д.) вырубка

5. Рельеф – равнинный

6. Почва и степень ее влажности – слабо-дерновые супесчаные почвы

7. Почвенный покров (важнейшие растения индикаторы и степень задернения почвы) овсяница, тимофеевка степная, гвоздика, вейник

8. Тип леса (тип вырубки) или тип условий местопроизрастания СРЗЛ, В1

9. Наличие подроста и молодняка и его характеристика (количество на 1 га, породный состав, размещение, средняя высота, средний возраст и др.) _____

10. Способ лесовосстановления (искусственный, комбинированный, естественный) искусственный

11. Степень зараженности почвы личинками хрущей личинок хрущей в почве не обнаружено

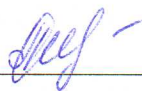
12. Способы и время обработки почвы (механизированная, ручная, сплошная, полосами, бороздами, площадками и др.), глубина обработки механизированная, бороздами на глубину 20-25см, трактор МТЗ – 82, в агрегате с плугом ПКЛ 70, весной 2021 года

13. Размещение площадок, террас, полос, борозд на площади, размеры площадок, террас, ширина полос и борозд борозды через 2,5 м, ширина борозд – 0,7 м.

14. Состав, возраст, полнота реконструируемого насаждения _____ - _____
15. Способ реконструкции: ширина коридоров, кулис, размеры «окон», их количество на 1 га _____ - _____
16. Площадь и вид раскорчевки _____ - _____
17. Метод и способ производства культур (посадка, посев, рядовой, строчно-луночный, ручной, механизированный) _____ посадка сеянцев механизированная
18. Расстояние между рядами и в рядах, количество посадочных мест на площадке 2,5 x 0,8 м
19. Количество посадочных (посевных) мест на 1 га _____ 5 тыс. шт.
20. Схема смешения пород _____ Д-Д-Д
21. Главная порода _____ дуб черешчатый
22. Характеристика посадочного (посевного) материала по породам (класс качества семян и их происхождение, номер сертификата), возраст сеянцев, саженцев и др. сеянцы дуба стандартные, двухлетние, удостоверение о качестве семян №36/75016, класс качества - 1, место сбора семян ур. Ублинские горы, сеянцы выращенные в питомнике МБУ «Старооскольский лесхоз»
23. Способ подготовки семян к посеву _____ не требуется
24. Намеченные уходы за культурами в течение _____ 5 лет, количество уходов по годам: _____ 2021 год – 5 уходов, 2022 год – 4 ухода, 2023 год – 3 ухода, 2024 год – 2 ухода, 2025 год – 1 уход.
25. Противопожарные мероприятия (размер участков, ширина противопожарных разрывов и др.) _____ создание минерализованной полосы по периметру участка
26. Показатели оценки восстанавливаемых лесов для признания работ по лесовосстановлению завершенными (возраст, состав пород, средняя высота и др.) _____ возраст не менее 7 лет, количество главной породы не менее 1,5 тыс. шт /га, средняя высота деревьев главной породы не менее 1,2 м.

Составил: Инженер по лесосырьевым ресурсам

_____ Черткова Е.Н.



(разработчик проекта, Ф.И.О., подпись)

Утверждено

Директор МБУ «Старооскольский лесхоз»

Ю.И. Малахов

«14»

2020 г.



ПРОЕКТ ЛЕСОВОССТАНОВЛЕНИЯ

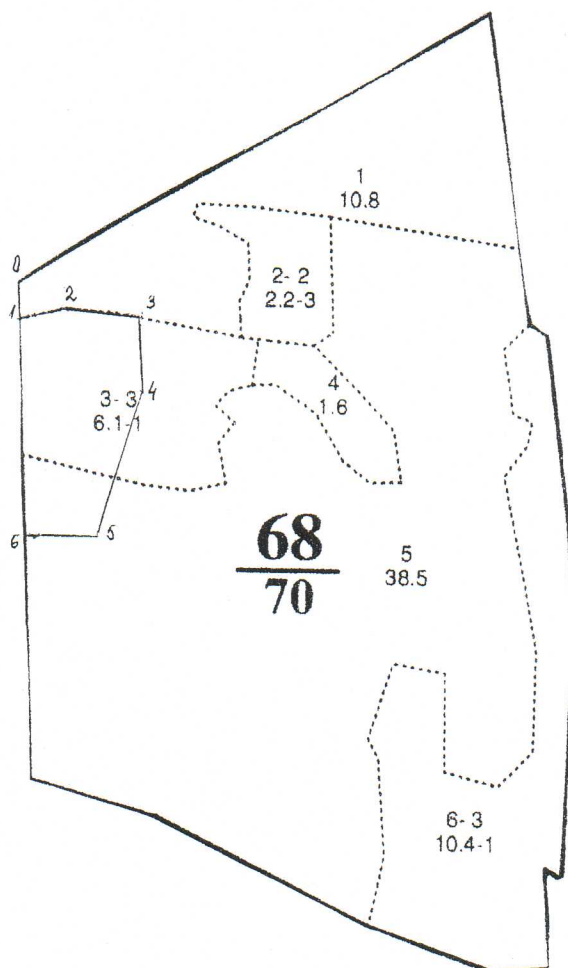
на весну, осень 2021 г.

Лесничество Старооскольское городское квартал 68 выдел 3,5

(№, № кварталов, выделов)

План участка М 1:10000

Данные инструментальной съемки границ лесного участка



№№	Румбы, градусы	Длины, метры
0-1	ЮЗ:3°00'	60
1-2	СВ:58°00'	82
2-3	ЮВ:80°00'	99
3-4	ЮЗ:1°00'	100
4-5	ЮЗ:19°00'	190
5-6	СЗ:89°00'	97
6-1	СЗ:3°00'	300

3. Площадь участка: 4,0 га.

4. Категория лесокультурной площади (вырубка: состояние очистки, количество пней на 1 га, пашня, пустырь, вырубка и т.д.) вырубка

5. Рельеф – равнинный

6. Почва и степень ее влажности – среднеподзолистые супесчаные почвы

7. Почвенный покров (важнейшие растения индикаторы и степень задернения почвы) купена, ландыш, подмаренник, клевер, перловник, золотая розга, грушанка, медуница

8. Тип леса (тип вырубки) или тип условий местопроизрастания ССРТ, В₂

9. Наличие подроста и молодняка и его характеристика (количество на 1 га, породный состав, размещение, средняя высота, средний возраст и др.) _____

10. Способ лесовосстановления (искусственный, комбинированный, естественный)

искусственный

11. Степень зараженности почвы личинками хрущей личинок хрущей в почве не обнаружено

12. Способы и время обработки почвы (механизированная, ручная, сплошная, полосами, бороздами, площадками и др.), глубина обработки механизированная, бороздами на глубину 20-25см, трактор МТЗ – 82, в агрегате с плугом ПКЛ 70, весной 2021 года

13. Размещение площадок, террас, полос, борозд на площади, размеры площадок, террас, ширина полос и борозд борозды через 3,0 м, ширина борозд – 0,7 м.

14. Состав, возраст, полнота реконструируемого насаждения _____ - _____


15. Способ реконструкции: ширина коридоров, кулис, размеры «окон», их количество на 1 га _____ - _____

16. Площадь и вид раскорчевки _____ - _____

17. Метод и способ производства культур (посадка, посев, рядовой, строчно-луночный, ручной, механизированный) посадка сеянцев механизированная
18. Расстояние между рядами и в рядах, количество посадочных мест на площадке 3,0 x 0,8 м
19. Количество посадочных (посевных) мест на 1 га 4,125 тыс. шт.
20. Схема смешения пород бД4Лс
21. Главная порода дуб черешчатый
22. Характеристика посадочного (посевного) материала по породам (класс качества семян и их происхождение, номер сертификата), возраст сеянцев, саженцев и др сеянцы дуба стандартные, двухлетние, удостоверение о качестве семян №36/75016, класс качества - 1, место сбора семян ур. Ублинские горы, сеянцы выращенные в питомнике МБУ «Старооскольский лесхоз»; сеянцы лиственницы сибирской, двухлетние, уд. №24/9830, класс качества -1
23. Способ подготовки семян к посеву не требуется
24. Намеченные уходы за культурами в течение 5 лет, количество уходов по годам: 2021 год – 5 уходов, 2022 год – 4 ухода, 2023 год – 3 ухода, 2024 год – 2 ухода, 2025 год – 1 уход.
25. Противопожарные мероприятия (размер участков, ширина противопожарных разрывов и др.) создание минерализованной полосы по периметру участка
26. Показатели оценки восстанавливаемых лесов для признания работ по лесовосстановлению завершенными (возраст, состав пород, средняя высота и др.) возраст не менее 7 лет, количество главной породы не менее 1,5 тыс. шт /га, средняя высота деревьев главной породы не менее 1,2 м.

Составил: Инженер по лесосырьевым ресурсам

Черткова Е.Н.



(разработчик проекта, Ф.И.О., подпись)

Утверждено

Директор МБУ «Старооскольский лесхоз»

Ю.И. Малахов

2020 г.



«05»

ПРОЕКТ ЛЕСОВОССТАНОВЛЕНИЯ

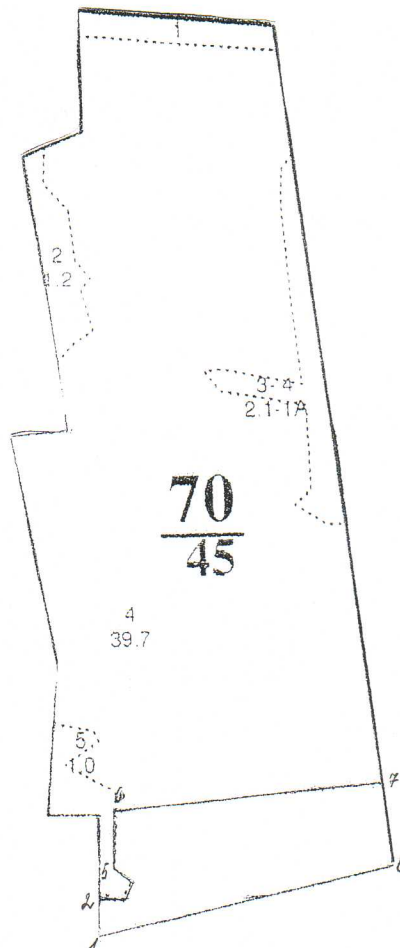
на весну, осень 2021 г.

Лесничество Старооскольское городское квартал 70 выдел 4

(№, № кварталов, выделов)

План участка М 1:10000

Данные инструментальной съемки границ лесного участка



№№	Румбы, градусы	Длины, метры
0-1	ЮЗ:78°00'	410
1- 2	СВ:2°00'	65
2-3	ЮВ:61°00'	38
3-4	СВ:21°00'	25
4-5	СЗ:47°00'	28
5-6	СВ:2°00'	70
6-7	СВ:76°00'	315
7-0	ЮВ:5°00'	110

3. Площадь участка: 3,0 га.

4. Категория лесокультурной площади (вырубка: состояние очистки, количество пней на 1 га, пашня, пустырь и т.д.) прогалина

5. Рельеф – равнинный

6. Почва и степень ее влажности – слабо-дерновые супесчаные почвы

7. Почвенный покров (важнейшие растения индикаторы и степень задернения почвы) овсяница, тимофеевка степная, гвоздика, вейник

8. Тип леса (тип вырубки) или тип условий местопроизрастания СРЗЛ, В₁

9. Наличие подроста и молодняка и его характеристика (количество на 1 га, породный состав, размещение, средняя высота, средний возраст и др.) _____

10. Способ лесовосстановления (искусственный, комбинированный, естественный)

искусственный

11. Степень зараженности почвы личинками хрущей личинок хрущей в почве не обнаружено

12. Способы и время обработки почвы (механизированная, ручная, сплошная, полосами, бороздами, площадками и др.), глубина обработки механизированная, бороздами на глубину 20-25см, трактор МТЗ – 82, в агрегате с плугом ПКЛ 70, весной 2021 года

13. Размещение площадок, террас, полос, борозд на площади, размеры площадок, террас, ширина полос и борозд борозды через 2,5 м, ширина борозд – 0,7 м.

14. Состав, возраст, полнота реконструируемого насаждения _____ - _____

15. Способ реконструкции: ширина коридоров, кулис, размеры «окон», их количество на 1 га _____ - _____

16. Площадь и вид раскорчевки _____ - _____

17. Метод и способ производства культур (посадка, посев, рядовой, строчно-луночный, ручной, механизированный) посадка сеянцев ручная под меч Колесова

18. Расстояние между рядами и в рядах, количество посадочных мест на площадке 2,5 x 0,8 м

19. Количество посадочных (посевных) мест на 1 га 5 тыс. шт.

20. Схема смешения пород С-С-С

21. Главная порода сосна обыкновенная

22. Характеристика посадочного (посевного) материала по породам (класс качества семян и их происхождение, номер сертификата), возраст сеянцев, саженцев и др. сеянцы сосны стандартные, двухлетние, удостоверение о качестве семян №36/74846, класс качества - 3, место сбора семян урочище Сборно-закотельническая дача, сеянцы выращенные в питомнике МБУ «Старооскольский лесхоз»

23. Способ подготовки семян к посеву снегование

24. Намеченные уходы за культурами в течение 5 лет, количество уходов по годам: 2021 год – 5 уходов, 2022 год – 4 ухода, 2023 год – 3 ухода, 2024 год – 2 ухода, 2025 год – 1 уход.

25. Противопожарные мероприятия (размер участков, ширина противопожарных разрывов и др.) создание минерализованной полосы по периметру участка

26. Показатели оценки восстанавливаемых лесов для признания работ по лесовосстановлению завершенными (возраст, состав пород, средняя высота и др.) возраст не менее 6 лет, количество главной породы не менее 2,0 тыс. шт/га, средняя высота деревьев главной породы не менее 1,3 м.

Составил: Инженер по лесосырьевым ресурсам

Черткова Е.Н.



(разработчик проекта, Ф.И.О., подпись)